

**GIBED**  
magazine

**TASIAUX**

Route de Philippeville 1 — 5651 Tarcienne

T. 071 219 418

www.tasiaux.be



**UN ANGLE SURPRENANT**

Quel est le rapport entre les chiens et Gibed ? Un cadeau pour plus de liberté et de sécurité.

**L'ÉLECTRICITÉ**

Un câblage sûr, maillon essentiel d'une installation énergétique durable.

**DES SPÉCIALISTES**

Bernard Wallemacq est un visage familier et un moteur de Tasiaux depuis 38 ans.

JANVIER - FÉVRIER - MARS 2025 — ÉDITION 26



97%

de livraisons  
correctes et  
complètes

**PARTENAIRE FIABLE**

Depuis sa création en 2009, Integratech est passée du statut de petite PME à celui d'acteur établi sur le marché belge.

FACILITÉ D'UTILISATION

SÉCURITÉ RENFORCÉE

Évolutivité, sécurité et rapidité de mise en œuvre

# GREEN'UP HOME

Une borne de recharge **connectée**  
totalement **adaptable**



#LegrandImprovingLives

 **legrand**<sup>®</sup>

# L'AVENIR ÉCOLOGIQUE

Nous sommes entrés dans une nouvelle année pleine d'événements pleins d'énergie. Notre magazine est lui aussi rempli de sujets d'actualité. Ce numéro est consacré aux matériaux innovants et au développement durable : des questions qui façonnent l'avenir du monde de l'installation.

Vous aussi, vous faites votre part d'écologie, car vous aidez vos clients avec des produits efficaces sur le plan énergétique et respectueux de l'environnement. Par exemple, avec les luminaires de Ledvance, dont les composants sont remplaçables pour durer toute une vie. Uni-Bright remplace ses emballages en plastique par du carton. Au début de ce magazine, vous ferez la connaissance d'Integratech et de sa gamme réfléchie et économe en énergie, ainsi que de sa gestion intelligente des stocks.

Chez Gibed, nous vous tenons au courant de tout ce qui se passe dans le monde de l'électricité. Sous la devise « Meet the expert », vous pourrez assister cette année à des formations dans tous nos points de vente. Dans 'Horizon', nous vous présentons Certinergie, qui propose des formations RGIE dans nos points de vente wallons. En outre, cette année apporte de nouvelles obligations en matière d'infrastructure de recharge dans les bâtiments. Kabelwerk Eupen a dressé pour nous la liste des nouveautés.

Gardez un œil sur nous, y compris sur les médias sociaux, car nous avons beaucoup de choses en réserve. Au dos de la couverture, vous trouverez le lien vers notre magazine numérique Lumen, plein d'inspiration en matière d'éclairage. Mais il se passe aussi beaucoup de choses dans les points de vente Gibed : formations, événements, journées portes ouvertes...

Vous avez des questions ou des remarques concernant ce magazine ?  
Faites-le-nous savoir via [info@gibed.be](mailto:info@gibed.be)

Bienvenue !

**NICO VANHOVE**  
Managing Director Gibed

**ACHEVÉ D'IMPRIMER** : Gibed Magazine paraît 4x par an. Prochaines dates de parution : Gibed 27 : Juin 2025 — Éditeur responsable : Nico Vanhove, Gibed, Kleinhoefstraat 5, 2440 Geel. — Conception, composition, rédaction, photographie & coordination : Livid - I am ten — Impression : Realise — Copyright : Aucun article partiel ou complet du présent magazine ne peut être copié ou reproduit sans l'autorisation écrite et explicite de l'éditeur. — Contact : tél. 014 15 10 10 ou [info@gibed.be](mailto:info@gibed.be) — Non disponible en magasin. Gibed Magazine est exclusivement expédié de façon nominative. — Vous aimeriez vous aussi recevoir gratuitement ce magazine ? Demandez-le par e-mail à l'adresse [info@gibed.be](mailto:info@gibed.be).

**Actu** ..... p.2

**Podium** ..... p.6

Integratech : l'éclairage fonctionnel.



**Innovation** ..... p.10

**Horizon** ..... p.18

Certinergie rend les tests énergétiques clairs.

**Spécialiste** ..... p.22

**Coulisses** ..... p.26

Uni-Bright : des emballages durables.



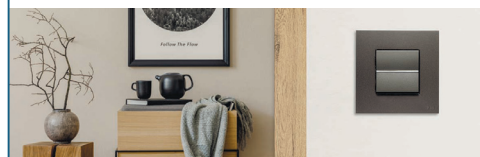
**Dossier** ..... p.28

**Testimonial** ..... p.32

**Vision** ..... p.34

**Thème** ..... p.38

Sur l'innovation et la durabilité.



**Inspection** ..... p.40

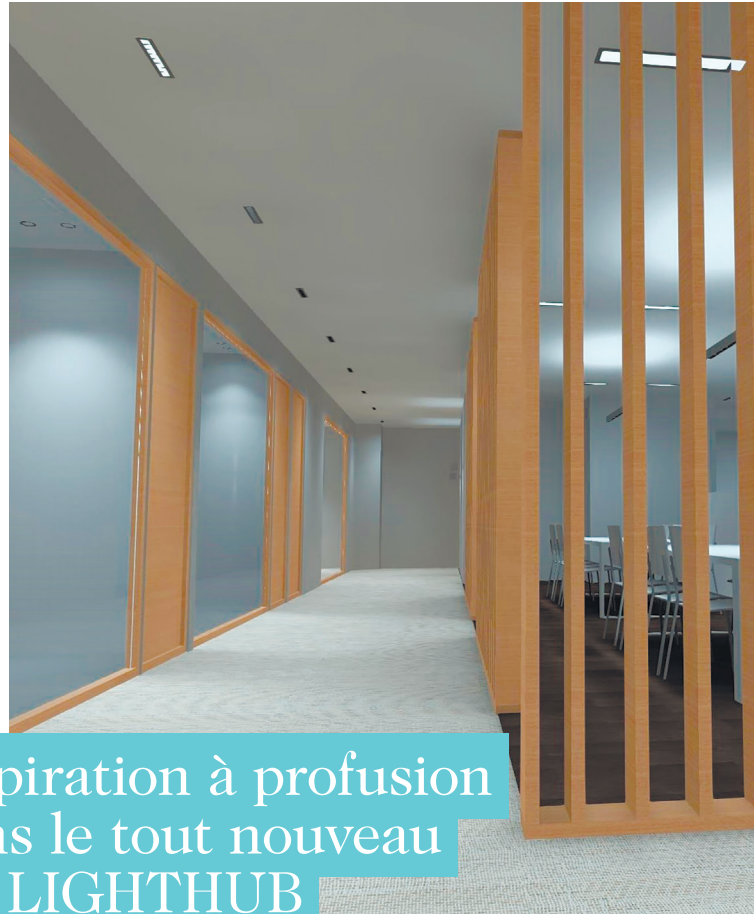
**Foire aux questions** ..... p.44

**Clarifié** ..... p.46

**Eclairé** ..... p.48

# ACTU

Un aperçu des dernières nouveautés du secteur de la construction.



## Inspiration à profusion dans le tout nouveau SG LIGHTHUB

SG Lighting procède à une refonte complète de sa succursale de Malines. L'étage supérieur sera entièrement transformé en un lieu de travail moderne. Autre nouveauté : le SG LIGHTHUB, où les professionnels peuvent découvrir toute la gamme et en apprendre davantage sur l'éclairage et la technologie.

SG Lighting est encore plus actif que d'habitude. L'entreprise met actuellement la dernière main à la rénovation de ses

bureaux. Il s'agira d'un lieu de travail contemporain avec beaucoup de lumière, d'espace et de confort. Les architectes d'intérieur ont accordé une attention particulière aux connexions visuelles entre les bureaux du personnel de back-office, les bureaux flexibles et les salles de réunion.

En effet, le nouveau concept comprend un vaste SG LIGHTHUB. Vous y découvrirez la gamme complète de SG Lighting ainsi que toutes les options en termes de contrôle intelligent de l'éclairage pour plus de confort et

d'économies. De quoi vous inspirer pour votre prochain projet. Le showroom servira également de salle de formation où vous pourrez vous familiariser avec les derniers appareils et technologies.

A partir de fin avril, le showroom sera ouvert sur rendez-vous pour les professionnels. Contactez votre grossiste Gibed habituel pour planifier votre visite. SG Lighting vous attend avec impatience ! ♦

INFOS [www.sg-as.com/fr-be](http://www.sg-as.com/fr-be)



## Détecteurs de mouvement innovants avec style

B.E.G. présente l'Aleum Glow, une nouvelle génération de détecteurs de mouvement pour l'extérieur. Simple, fonctionnelle et épurée avec une technologie avancée. L'Aleum allie l'esthétique à la fonctionnalité et s'adapte parfaitement à l'architecture moderne. La lentille rectangulaire unique et les quatre capteurs PIR intégrés offrent une plage de détection de 180°, y compris une protection vers le bas, avec une portée réglable de 3 à 16 mètres.

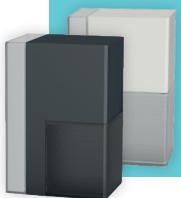
L'Aleum Glow offre une ambiance en plus de la sécurité. L'éclairage d'accentuation Glow intégré peut être réglé comme vous le souhaitez, mettant subtilement en valeur votre maison. Avec l'application B.E.G. One App, le détecteur est facilement contrôlé via Bluetooth, avec des options telles que le réglage électronique ou mécanique et une fonction 'party', où les lumières restent allumées continuellement pendant des fêtes.

### Durable et polyvalent

Le détecteur de mouvement est disponible en deux variantes de couleur : blanc pur (RAL 9010) avec une lentille transparente et gris anthracite (RAL 7016) avec une lentille foncée. Grâce à l'allumage automatique uniquement en cas de besoin, Aleum Glow contribue aux économies d'énergie.

Découvrez la nouvelle norme en matière d'éclairage extérieur et de sécurité avec l'Aleum Glow de B.E.G. ♦

INFOS [www.beg-luxomat.com/fr-be](http://www.beg-luxomat.com/fr-be)



## ECOAIR EVO ventilateurs d'extraction pour salle de bain et toilettes

ECOAIR EVO est un aérateur mécanique décentralisé, certifié PEB, conçu pour fonctionner en continu afin de permettre une extraction constante de l'air à tout moment et obtenir ainsi une meilleure qualité de l'air intérieur avec une installation au mur ou au plafond. Le produit fonctionne à vitesse lente.

La vitesse rapide peut être activée pour un débit d'extraction plus élevé. Équipé d'un moteur électronique, l'aérateur bénéficie d'un fonctionnement incroyablement silencieux et de performances exceptionnelles, et présente des caractéristiques élégantes et une consommation d'énergie ultra faible. La fabrication à partir de matériaux recyclables soutient également l'engagement en faveur du développement durable. ECOAIR EVO est conçu pour être un produit facile à installer avec un affichage et un contrôle intégrés très intuitifs. Modèles : ST : Modèle standard avec minuterie. Il dispose de plusieurs modes de fonctionnement pour faire varier

la vitesse du ventilateur et d'une minuterie. HT : Modèle à capteur d'humidité relative avec minuterie. Il dispose de plusieurs modes de fonctionnement pour faire varier la vitesse du ventilateur et d'une minuterie, et possède en plus un capteur d'hygromètre. Le raccordement électrique peut se faire à deux fils pour un mode de fonctionnement autonome et automatique (modèle HR) ou à trois fils pour forcer le produit à passer d'une vitesse faible à une vitesse élevée (modèle ST). ♦

**Données techniques :**  
230 V ± 10 % - 50/60 Hz  
IP45  
Classe II

INFOS [www.solerpalau.com](http://www.solerpalau.com)



## Nouvelle horloge astronomique de Theben

La nouvelle horloge astronomique SELEKTA 170 top3 12-24V de Theben, avec programme hebdomadaire et 1 canal, remplace l'ancien modèle 24V top2 et intègre une commande top3 programmable via application.

Pour une sécurité optimale, les programmes ne peuvent être transmis que si le dongle OBELISK top3 Bluetooth est inséré, empêchant toute manipulation non autorisée.

L'horloge calcule automatiquement les heures de lever et de coucher du soleil, permet de paramétrer les données du site via des coordonnées ou une liste prédéfinie, offre des commutations fixes MARCHÉ/ARRÊT (comme une coupure nocturne) et propose une simulation des heures pour une planification précise.

Idéale pour les rues, escaliers extérieurs, vitrines ou entrées, la SELEKTA 170 top3 simplifie la gestion des éclairages tout en garantissant efficacité, fiabilité, économies d'énergie et simplicité d'utilisation. ♦

INFOS [www.tempolec.com](http://www.tempolec.com)



## Innovation et précision pour les professionnels de l'industrie

Le Kewtech KT360 est un multimètre numérique TRMS avancé, spécialement conçu pour aider les ingénieurs, techniciens et professionnels du secteur du Test et Mesure à réaliser des mesures extrêmement précises et efficaces.

Avec sa conception moderne, son format similaire à celui d'un smartphone et son écran couleur LCD intuitif, ce multimètre offre une combinaison inégalée de fonctionnalité, de facilité d'utilisation et de fiabilité.

Applications et Exemples d'Utilisation

- Maintenance et inspection électrique
- Systèmes CVC
- Inspection industrielle
- Énergie solaire et renouvelable
- Analyse des données

Le KT360 est doté de fonctionnalités avancées qui le place au sommet de sa catégorie :

- Grand écran couleur LCD de 3,5 pouces
- Conception compacte
- Sélection des fonctions via l'écran
- Lampe de travail magnétique
- Détection de tension sans contact
- Mesures de température jusqu'à 1350°C
- Indice de protection IP54
- Connectivité Android Bluetooth avec l'application DMM KT360
- Normes de sécurité élevées

Le KT360 associe technologies avancées, robustesse et simplicité d'utilisation, en faisant un outil incontournable pour les professionnels évoluant dans des environnements exigeants. Avec son grand écran couleur, ses capacités de mesure étendues et ses fonctions de sécurité intégrées, il garantit précision, fiabilité et efficacité. Idéal pour les ingénieurs et techniciens, il optimise leur productivité tout en assurant une sécurité maximale et des résultats de haute qualité. ♦

INFOS [www.ccinv.be/fr](http://www.ccinv.be/fr)



## Gelbox de WAGO : la solution pour les connexions en milieux humides

Découvrez la Gelbox de WAGO (série 207), la solution compacte pour des connexions électriques sûres dans des environnements humides et crasseux. La Gelbox offre une protection parfaite dans les salles de bains, les systèmes HVAC, les piscines, les carwash, l'éclairage (extérieur), etc.

Les connecteurs de la série 221 et 2273 sont d'ailleurs compatibles. Notre dernière version (207-137x) fonctionne facilement avec le connecteur Inline 221 ! Placez la borne (série 221 ou 2273) sur la base, fermez la Gelbox, et le gel sans silicone forme une étanchéité IPXS durable. Le gel ne se dégrade pas et ne durcit pas, ce qui garantit une imperméabilité durable à l'eau.

La Gelbox allie facilité d'utilisation et technologie innovante, pour que les professionnels puissent toujours compter sur des connexions sûres et étanches. ♦

INFOS [www.wago.com/be-fr/gelbox](http://www.wago.com/be-fr/gelbox)



## Prolumia Pro-Ceiling

Nouvelle génération de luminaires encastrés et en saillie avec technologie moderne et fonctionnalités innovantes

La série Prolumia Pro-Ceiling a été renouvelée et propose, en plus de nombreuses options de réglage, une efficacité lumineuse améliorée et un gain de temps lors de l'installation. Ces luminaires élégants sont disponibles en modèles ronds, carrés ou rectangulaires, et dans divers formats adaptés pour une installation encastrée ou en saillie sur mur ou plafond. Le Pro-Ceiling polyvalent offre un éclairage général à la fois décoratif et fonctionnel, parfaitement adapté à tout type de projet.

### Options de réglage, rendement lumineux amélioré et installation accélérée

Les luminaires Pro-Ceiling sont désormais équipés en standard d'un driver Triac dimmable et permettent de régler la température de couleur ainsi que le flux lumineux. Les modules LED et drivers ont été améliorés, offrant un rendement

lumineux supérieur de 25 % et une durée de vie allant jusqu'à 100 000 heures. L'installation est grandement facilitée grâce à un nouveau compartiment à câbles qui s'ouvre et se ferme sans outils. Le raccordement à l'alimentation se fait rapidement et simplement via une pince de connexion à insertion directe pratique. ♦

### Caractéristiques & propriétés

- Jusqu'à 25 % de rendement lumineux supplémentaire au niveau du luminaire (jusqu'à 116 lm/W)
- Standard Triac dimmable, sauf versions avec capteur
- Température de couleur réglable (2700 / 3000 / 4000 K) et flux lumineux ajustable
- Nouveau compartiment à câbles s'ouvrant et se fermant sans outils
- Plaque / support de montage amélioré pour une fixation solide sur mur ou plafond
- Versions avec capteur de mouvement intégré ou bloc de secours disponibles en standard dans la gamme

INFOS [www.prolumia.be](http://www.prolumia.be)

Dans cette rubrique, nous mettons à l'honneur des personnes qui contribuent au succès de notre marque. Ce faisant, nous nous intéressons non seulement à nos réussites passées, mais aussi à nos ambitions d'avenir.



# POSITION

 **integratech**  
Less energy more Light.

Depuis sa création en 2009, Integratech est passée du statut de petite PME à celui de valeur sûre sur le marché belge. Ces dernières années, l'entreprise s'est concentrée sur la consolidation et l'expansion stratégique de son portefeuille d'éclairage fonctionnel, tout en respectant les promesses faites à ses clients : haute performance, facilité d'installation et excellent service. Les relations étroites avec les grossistes et les ventes exclusives par l'intermédiaire de ces derniers restent également une priorité pour la marque.





En 2021, Integratech a été intégrée à Lighting Développement, un groupe d'acteurs européens de l'éclairage dont les racines sont en France. « D'entreprise belge, nous sommes devenus membre d'un grand groupe européen : une entreprise aux ambitions internationales qui a pris sa place parmi les grands acteurs internationaux », indique Thierry Devos, à la tête d'Integratech depuis 2021.

### Une entreprise tournée vers l'avenir

En tant que CEO, Thierry Devos a une mission claire : poursuivre la professionnalisation d'Integratech et la préparer pour l'avenir. Dans cette optique, les équipes techniques et commerciales se sont considérablement étoffées ces dernières années. Alors qu'il y avait auparavant un responsable technique chargé de tous les développements de produits, l'équipe de gestion technique des produits est aujourd'hui composée de quatre membres sous la direction de Bert Vereecken. L'équipe de vente et de marketing compte huit personnes et est dirigée par Roel Vermeulen, Sales Manager Benelux et Rudy Happaerts, Lead Brand Manager.

« Ensemble, ces équipes examinent le portefeuille sous différents angles. Elles sont attentives aux innovations techniques, mais aussi aux demandes du marché. Cela nous permet de revoir et d'élargir progressivement notre portefeuille pour répondre à tous ces besoins », déclare Thierry Devos.

### Un portefeuille bien pensé

« Nous avons l'habitude de commercialiser un certain nombre de familles par catégorie de produits, les différences étant principalement d'ordre technique. Aujourd'hui, nous constatons que le marché se complexifie et devient plus sensible aux prix. Cela nous a amenés à diviser notre offre en fonction des prix, afin de pouvoir proposer des solutions à chaque segment », poursuit le CEO.

Concrètement, la marque entend classer ses différents groupes de produits stratégiques en trois lignes. La ligne « Performance » comprend les appareils haut de gamme dotés des performances les plus élevées et des fonctions les plus avancées. Les appareils « Advanced » se situent dans le segment milieu de gamme et sont conformes aux normes du marché, avec un rapport qualité-prix optimal.

3 000  
PRODUITS AU CATALOGUE

3 900 M<sup>2</sup>  
D'ENTREPÔT

32  
EMPLOYÉS

97 %  
DE LIVRAISONS CORRECTES  
ET COMPLÈTES



La ligne « Essential » est une nouveauté pour Integratech et comprend des produits bon marché tout en restant qualitatifs. Une grande partie de la gamme, dont les cloches industrielles, les rubans LED et les luminaires étanches, a déjà été mise à jour. D'autres segments, tels que les panneaux LED, les alimentations, les éclairages linéaires, les rails et les downlights, suivront dans le courant de l'année. « L'objectif est de commercialiser un portefeuille aussi solide et varié que possible », précise Thierry Devos.

### Service complet

« Malgré les changements apportés à notre gamme, nous restons fidèles à nos piliers fondamentaux : la performance, la facilité d'installation pour faciliter la vie de nos partenaires et un service optimal avant, pendant et après l'installation », assure M. Devos. « En termes de convivialité, prenons l'exemple de nos nouveaux luminaires HYDRON étanches, dans lesquels les installateurs peuvent facilement intégrer eux-mêmes un module de détection ou une unité de secours grâce aux modules enfichables. »



## THIERRY DEVOS

ADMINISTRATEUR DÉLÉGUÉ

Thierry Devos est chargé de la gestion quotidienne d'Integratech depuis janvier 2021. Il assume des responsabilités aux niveaux stratégique et opérationnel.



## PIETER INSTALLÉ

ACCOUNT MANAGER ANVERS & FLANDRE ORIENTALE

Avec deux ans et demi de service à son actif, Pieter Installé est déjà un visage familier pour nos clients. En tant qu'ancien installateur, il leur prodigue des conseils aussi bien techniques que commerciaux.



## ARNOLD GILLET

ACCOUNT MANAGER LIÈGE, NAMUR & LUXEMBOURG

Arnold Gillet est l'un des anciens d'Integratech avec 7 ans de service au compteur. Arnold possède plus de 32 ans d'expérience dans le domaine de l'éclairage.

La sécurité de l'approvisionnement est également un aspect important du service. Integratech dispose d'un entrepôt moderne et performant à Molenstede, non loin de ses bureaux à Scherpenheuvel-Zichem. « Nous y conservons un stock de deux mille références, bon pour trois ou quatre mois, afin de pouvoir livrer nos clients rapidement. Les clients nous félicitent régulièrement pour la ponctualité et l'exactitude de nos livraisons. Nous continuons bien sûr à optimiser en permanence nos opérations logistiques. »

En outre, les clients peuvent contacter Integratech pour obtenir des études d'éclairage gratuites réalisées par son spécialiste interne. Integratech, comme les autres entreprises de Lighting Développement, est membre Argént de Dialux. Toutes les données relatives à chacun des appareils de chaque fabricant figurent donc dans Dialux

Les luminaires personnalisés sont également possibles, souligne Thierry Devos. « Nous examinons ces demandes au cas par cas. Le prix de la personnalisation est toujours transparent. À l'avenir, nous nous concentrerons certainement davantage sur les projets personnalisés, par exemple avec des rubans LED sur mesure. Nous avons d'ailleurs déjà acquis beaucoup d'expérience en la matière. Nous avons par exemple fourni des rubans LED personnalisés pour décorer les chambres d'un hôtel bruxellois. »

“

## Nous voulons professionnaliser davantage Integratech et la préparer pour l'avenir.

### Ambitions pour l'avenir

Integratech progresse à grands pas et n'a pas l'intention de ralentir la cadence. L'entreprise n'évolue pas seulement sur le plan des produits, mais aussi en termes de vente et de communication. Integratech mettra notamment davantage de produits et de projets réussis en lumière sur son site web et ses canaux de réseaux sociaux, ainsi que par l'intermédiaire de Gibed et de ses membres.

Parallèlement, Integratech prévoit de se développer à l'étranger. Thierry Devos : « Un catalogue français de produits destinés à ce marché suivra cette année. Integratech sera un acteur clé pour le groupe Lighting Développement en France. Nous explorons également le marché allemand et envisageons de nous étendre à d'autres marchés européens. Bref, nous envisageons l'avenir avec beaucoup d'ambition. » ♦



INTEGRATECH

Groenstraat 48 — 3270 Scherpenheuvel

T. +32 (0)16 79 50 51

integratech.be



# INNOVATION

Les innovations technologiques les plus récentes, les dernières nouveautés et un design exceptionnel.



## Découvrez les kits audio et vidéo préprogrammés

Chez Vander Elst, ils les appellent leurs produits phares. Les kits audio et vidéo d'Urmet. Aujourd'hui, ils sont même disponibles à partir d'une seule unité résidentielle.

Vous choisissez : le nombre d'appartements pour lesquelles vous avez besoin d'une communication de porte, puis la couleur de l'unité extérieure (noire ou grise) et précisez si vous travaillez à l'intérieur avec un parlophone ou un vidéophone. That's it. Les kits sont préprogrammés et assemblés en interne chez Vander Elst à Grimbergen et livrés dans un emballage Urmet attrayant. Le temps d'installation est ainsi réduit de 60 %!

### Votre avantage

- All-in-one paquet pour 1 à 12 appartements
- Cadre de porte avec boîtier encastré et en saillie
- Diviseurs et alimentation y compris
- Indication d'adresse claire sur chaque unité intérieure
- Entièrement préprogrammé
- Schéma de connexion inclus
- Rentable et rapidement installé
- Moniteur mains libres 5"
- Poste extérieure disponible en noir & gris
- Les installateurs bénéficient d'une garantie de 5 ans

Découvrez les kits vidéo dans votre point de vente Gibed. ♦

[www.vanderelst.be](http://www.vanderelst.be)

  
**VANDER ELST**  
connecting solutions



## RetrunKit, un module LED rétrofit pour 15 types de lignes lumineuses

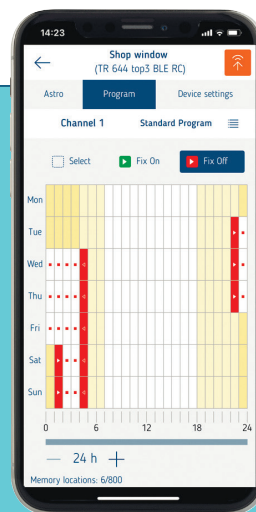
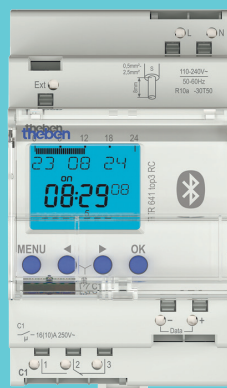
RetrunKit de Sylvania est un module universel pour remplacer les unités d'éclairage fluorescent des installations existantes.

Cette solution durable vous permet de moderniser une installation sans la remplacer complètement ! D'une longueur de 1530 mm, l'unité universelle est compatible avec plus de 15 systèmes de rails de différentes marques.

RetrunKit est une solution multi-puissance flexible qui offre un choix aisé entre cinq flux lumineux différents grâce aux interrupteurs DIP intégrés, de 41 à 75W (6.200 à 11.000lm/à 159lm/W). Grâce au sélecteur de température de couleur intégré (blanc chaud (3000K), blanc neutre (4000K) et blanc froid (5000K)) et au sélecteur de phase, vous pouvez répondre à toutes les exigences avec une seule solution. ♦

**SYLVANIA**

[www.sylvania-group.com](http://www.sylvania-group.com)



 Bluetooth

## Nouvelles horloges annuelles Theben, TR640 top3 BLE RC

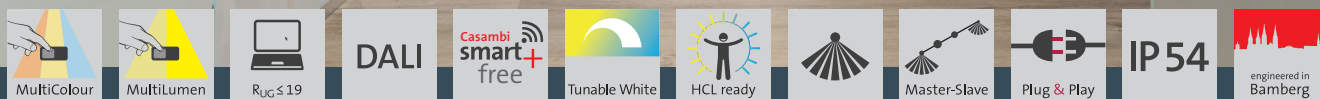
Trois horloges annuelles top3 à un, deux ou quatre canaux remplacent les top2.

Le concept de commande top3 offre des possibilités de programmation par smartphone, sur PC ou sur l'appareil. Grâce au Bluetooth intégré, les programmes du PC, du smartphone ou de la tablette peuvent être directement transférés sur les horloges annuelles.

La puissance de commutation est de 16A sur tous les canaux, la puissance de commutation des leds est de 600W. Tous les appareils disposent de fonctions horaires et astronomiques avec trois moments astro (coucher du soleil, crépuscule, obscurité). Une entrée externe est disponible par canal. ♦

[www.tempolec.com](http://www.tempolec.com)





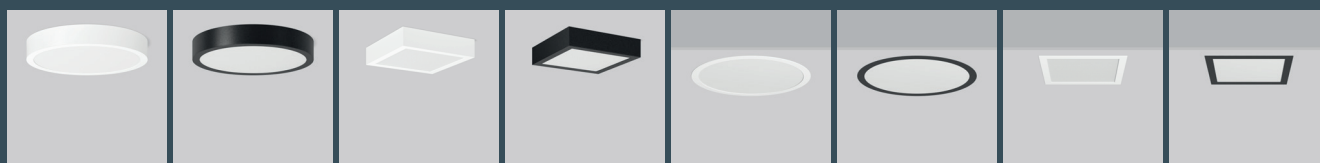
# TOLEDO FLAT+

## Variété et multifonctions

- ⊕ **Polyvalence** : Downlights à encastrer ou en applique polyvalents dotés de fonctions multiples, de forme ronde ou carrée..
- ⊕ **En réseau** : Variantes avec commande Casambi smart+free Bluetooth® pour une mise en réseau sans fil.
- ⊕ **Non éblouissant** : Modèles parfaits pour les espaces administratifs et les postes de travail informatiques.
- ⊕ **MultiLumen** : Le flux lumineux de luminaire est réglable sur 4 niveaux.
- ⊕ **MultiColour** : Température de couleur 3000 K ou 4000 K, réglable individuellement.



[www.rzb.de/fr](http://www.rzb.de/fr)





## Boîtes d'encastrement Preflex : la combinaison parfaite pour chaque installation

Preflex a récemment lancé ses propres boîtes d'encastrement PB50 et PB65, conçues pour une intégration parfaite avec les gaines précâblées Preflex.

Compatibles avec tous les projets d'installation résidentielle, les PB50 et PB65 repoussent les limites de la polyvalence. Que vous installiez du matériel avec griffes ou des appareils à visser, ces boîtiers garantissent une installation aussi rapide que facile.

Pour les chantiers résidentiels spécifiques ou les projets tertiaires, Preflex propose également une gamme complète de boîtes d'encastrement répondant à des exigences particulières : boîtiers étanches à l'air pour les bâtiments BEN, boîtiers coupe-feu avec maintien de fonction et boîtiers acoustiques préservant l'isolation phonique des cloisons. Quelle que soit la complexité de votre installation, Preflex a la solution adaptée. ♦



Téléchargez le catalogue Preflex sur [pipelife.be](http://pipelife.be) et trouvez la boîte d'encastrement idéale pour votre projet !



## Niko présente borne de jardin Niko Hydro « essential »

**Charger le robot tondeuse, raccorder l'éclairage extérieur ou diffuser de la musique via un haut-parleur : l'électricité dans le jardin est un must.**

Et Niko l'a bien compris ! Le pionnier belge élargit donc sa gamme outdoor Niko Hydro étanche et résistante aux intempéries et au vent avec la toute nouvelle borne de jardin Niko Hydro « essential ». Une prise de courant extérieure minimaliste facile à installer. L'électricité là où vous en avez besoin. Sans rallonges visibles. Sans travaux de perçage.

Chez Niko, design et fonctionnalité vont de pair. L'installation de la borne de jardin Niko Hydro « essential » est simple : si vous disposez d'un câble dans le sol, quelques coups de pelle dans le gazon, le long de la bordure ou dans l'allée de jardin suffisent pour poser la borne de jardin dans un sol meuble. Les prises de courant préinstallées rendent l'opération particulièrement pratique : elles sont déjà reliées entre elles, de sorte qu'un seul câble suffit pour alimenter les deux prises de courant. ♦

*Disponible à partir du 2 avril 2025 chez les grossistes.*

[www.niko.eu](http://www.niko.eu)

**niko**





## Boîtes d'encastrement UP<sup>1</sup>, innovation en électricité installation

UP<sup>1</sup>, le nouveau programme d'encastrement pour l'installation électrique, fait passer l'installation encastrée à un niveau supérieur et la facilite comme jamais auparavant.

La fixation rapide au moyen de nervures de serrage dans toutes les briques permet de gagner jusqu'à 50 % de temps lors du montage sans plâtre. La combinaison latéralement neutre et stable permet de créer rapidement des combinaisons multiples avec un entraxe de 71 mm.

Grâce à un câblage continu ouvert et à un séparateur défonçable, le raccordement des appareils peut se faire sans séparation physique. Les appareils déjà câblés, notamment les prises de courant, peuvent ainsi être installés de manière particulièrement rapide et simple.

Les entrées et le câblage traversant au ras du sol maximisent l'espace de câblage utilisable et facilitent le montage de l'appareil encastré grâce à la profondeur des câbles. La fixation des appareils n'a jamais été aussi simple et flexible grâce aux champs de griffes à expansion et aux 4 x triples dômes à visser.

Le nouveau cadre de compensation d'enduit permet de compenser l'enduit en continu de 10 à 35 mm avec un seul accessoire. ♦

[www.helia-elektro.be/fr\\_BE](http://www.helia-elektro.be/fr_BE)

 **HELIA**



## Lumen, le magazine d'éclairage de Gibed

En septembre 2024, nous avons lancé avec fierté une première dans le secteur : Lumen, notre magazine d'éclairage numérique. Une plateforme où innovation, créativité et expertise se rencontrent pour illuminer le monde de l'éclairage d'une manière unique.

### Qu'est-ce que Lumen ?

Lumen est bien plus qu'un simple magazine. Conçu dans un format numérique adapté aux smartphones, il est facile à utiliser et toujours à portée de main. Que vous soyez un professionnel de l'éclairage en quête des dernières tendances, d'applications pratiques ou d'inspirations, Lumen répond à vos besoins.

### Qu'est-ce qui rend Lumen unique ?

Nous mettons non seulement nos spécialistes de l'éclairage à l'honneur, mais aussi nos partenaires stratégiques en éclairage. Ensemble, nous formons un réseau solide qui propose des solutions pour l'éclairage architectural, fonctionnel et industriel. Chaque projet présenté reflète notre passion pour l'éclairage et notre engagement envers l'innovation.

### Inspiration et expertise

Lumen, c'est avant tout le partage de connaissances et l'inspiration pour les professionnels de l'éclairage. Grâce à un savoir-faire collectif, nous réalisons les plus beaux projets lumineux.

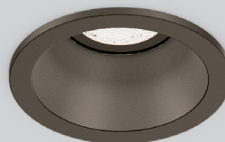
### Laissez-vous inspirer !

Vous pouvez toujours découvrir le premier numéro de Lumen. Et ce mois-ci, une toute nouvelle édition arrive ! Rendez-vous sur le site web et plongez dans l'univers de Lumen. ♦

**DEEP ADJUST  
TRIMLESS 1.0**



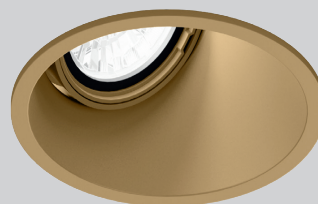
**DEEP POINT IP20**



**DEEP ADJUST 2.0**



**DEEP ADJUST  
ASYM 1.0**



# One spot *125 possibilities*

DEEP FAMILY

- Spots fixes, orientables et asymétriques
- Avec trim ou en version trimless
- Choix entre module LED ou GU10
- Structure robuste en métal
- Disponible en 6 couleurs
- Différentes options d'angle de faisceau
- Fixation par ressorts à lame ou ressorts classiques
- Garantie de remplacement de 20 ans sur le module LED
- Convient aux applications en salle de bain et en extérieur



Discover the full DEEP collection  
[weverducre.com/deep](http://weverducre.com/deep)



**WEVER & DUCRÉ**  
LIGHTING



CERTINERGIE

CERTIFICATS

PEB & INSPECTION :

LE GUIDE

**Les règles relatives à la performance énergétique et aux inspections des bâtiments évoluent rapidement. Cela se traduit par une grande complexité administrative. Certinergie vous sert de guide dans ce dédale. L'organisme d'inspection certifié s'engage à sensibiliser les particuliers et les professionnels aux certificats PEB et aux autres exigences légales en matière d'inspection. « Les procédures strictes et la paperasserie ne plaisent à personne. C'est pourquoi nous souhaitons faciliter au maximum la tâche de nos clients », explique la responsable marketing Audrey Blot.**

Certinergie a commencé à délivrer des certificats de performance énergétique pour les bâtiments en 2011. Peu de temps après, les contrôles électriques sont venus s'y ajouter. Aujourd'hui, Certinergie se concentre sur toutes les exigences obligatoires telles que les inspections des installations électriques, au gaz et au mazout, ainsi que les audits énergétiques généraux. « Nous nous adressons à tous ceux qui ont besoin de ces documents : des particuliers qui souhaitent vendre leur maison aux agents immobiliers, en passant par les promoteurs, les électriciens ou les notaires », explique Audrey Blot, responsable marketing chez Certinergie. La société opère principalement en Wallonie, à Bruxelles et dans une partie de la Flandre. « Avec quatre-vingts représentants répartis dans tout le pays, nous avons déjà bien grandi. »

## Des experts reconnus

Chez Certinergie, l'accent est mis sur la qualité et l'orientation client. L'entreprise possède toutes les accréditations nécessaires, y compris l'accréditation BELAC pour les contrôles électriques. « Nos experts en énergie sont reconnus par les autorités régionales compétentes et établissent toujours les certificats avec précision et objectivité », déclare Audrey. « Certinergie travaille selon des protocoles strictement établis. Nos experts se tiennent au courant des dernières évolutions grâce à des cours de recyclage et à des formations régulières. Nous assurons ainsi le respect des dernières normes et réglementations, comme celles du RGIE qui entreront en vigueur le 1er mars 2025. » En fonction du projet, le client se voit également attribuer un chef de projet attitré afin de garantir la flexibilité et l'efficacité des lignes de communication.

## Numérisation poussée

Certinergie fait la part belle à la numérisation. Tous les rapports sont téléchargés numériquement et mis à disposition dans les 24 à 48 heures suivant l'inspection. Audrey : « La charge administrative pour les clients est ainsi réduite au minimum absolu. Nous mettons tout en ordre, nous organisons les formalités nécessaires telles que la prise de rendez-vous et l'établissement d'un calendrier, et nous transcrivons le tout dans un rapport clair. »

## Veille réglementaire

Les réglementations de plus en plus strictes et dynamiques en matière de normes techniques et de performance énergétique se ressentent fortement chez Certinergie. « Le nombre de documents obligatoires a considérablement augmenté au fil des ans. Non seulement nous aidons les clients à obtenir leurs certificats, mais nous les guidons également tout au long du processus », conclut Audrey. « La législation est en constante évolution et Certinergie suit de près ces développements afin d'informer et de sensibiliser les clients de manière proactive sur les nouvelles obligations. » ♦

“

Nous travaillons selon des protocoles strictement établis.





## CBCG DES HÉROS À QUATRE PATTES

**Dans le cadre de Gibed Meets Partners, nous avons fait un don au Centre Belge pour Chiens-Guides (CBCG). Ils forment des chiens qui aident les personnes déficientes visuelles à se déplacer librement et en toute sécurité. Cette formation coûte beaucoup de temps et d'argent.**

Voici une statistique frappante : seuls 2 % des personnes qui font appel au CBCG sont nées avec une déficience visuelle. Cela signifie que la grande majorité des personnes aveugles ou malvoyantes le deviennent au cours de leur vie, par exemple à la suite d'une maladie oculaire ou d'un accident. Un chien-guide apporte une aide à ces personnes dans leurs déplacements. Le chien les aide à éviter les obstacles, par exemple les poteaux, les poubelles, les vélos ou voitures en stationnement, ainsi que les obstacles en hauteur, comme les barrières.

En outre, les chiens guides indiquent les bordures de trottoir, les escaliers et les rampes et guident leurs utilisateurs vers des sièges libres sur les bancs, sur les quais ou dans les transports publics.

« Les personnes déficientes visuelles peuvent se déplacer plus facilement et de manière plus sûre avec un chien guide qu'avec une canne. Elles retrouvent plus de liberté et d'indépendance et sont fières de pouvoir sortir avec leur chien-guide », explique Miek Uyttendaele du CBCG.

## Une formation de plusieurs années

La formation d'un chien-guide s'étale sur quelques années. D'abord, les chiots de races adaptées à la formation passent environ 14 mois dans une famille d'accueil afin de se socialiser. Le CBCG prend en charge les coûts de la nourriture, du vétérinaire et des jouets du chiot. Les instructeurs de chiots guident les familles d'accueil à travers diverses séances d'entraînement, comme aller au magasin ou prendre le train. Ainsi, les jeunes chiens s'habituent à différents environnements et socialisent avec les humains et les animaux.

Après cette période, les chiens retournent au centre de formation, où les instructeurs leur enseignent le véritable travail de guide. Cette période de formation dure de six à huit mois. Si le chien réussit le test final, le CBCG recherche le meilleur match.

## Au travail

« Le matching est un processus très important, car le chien doit correspondre à la personne déficiente visuelle en termes de capacités et de caractère », précise Miek.

Cette étape est suivie d'une période de familiarisation au cours de laquelle le chien et le « maître » sont guidés par un instructeur. Ainsi, l'utilisateur et le chien apprennent à communiquer l'un avec l'autre et tout se déroule en toute sécurité.

Un chien-guide travaille jusqu'à l'âge de 10 ans et profite ensuite d'une retraite bien méritée. À ce

moment-là, le CBCG cherche un nouveau chien-guide le plus rapidement possible.

## Les dons sont indispensables

Le CBCG ne reçoit pas de subventions directes et fonctionne essentiellement grâce à des dons, des parrainages et des legs. Miek : « Un chien-guide coûte en moyenne 40 000 €. Les frais médicaux sont élevés, car nous lui faisons passer des tests de dépistage de la cataracte et des anomalies du genou, entre autres, qui sont des maladies qui entraveraient la capacité de travail du chien. »

« Lorsque l'on sait que seule la moitié des chiots réussissent leur formation, on comprend que toute l'aide est nécessaire. C'est pourquoi nous sommes très reconnaissants du soutien de Gibed. Non seulement Gibed nous fournit des ressources financières, mais veille également à une plus grande sensibilisation à notre travail. »

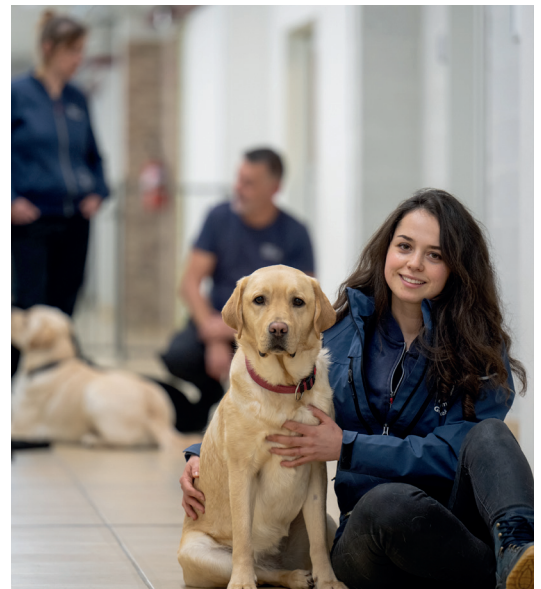
Le CBCG collecte également des fonds grâce à la célèbre action bouchons. Les entreprises, les écoles et les particuliers peuvent collecter les bouchons en plastique des bouteilles, des produits de soin, etc., et les remettre au centre. L'organisation vend ensuite les déchets plastiques à une entreprise de recyclage, qui les transforme en nouvelles matières premières. En collectant des bouchons, vous contribuez ainsi à la formation des chiens-guides et à un meilleur environnement. Alors que l'action a débuté en 2005 avec une collecte de 5 tonnes

de bouchons, ce sont près de 300 tonnes qui sont aujourd'hui collectées chaque année.

Vous souhaitez en savoir plus sur le CBCG ou collecter des bouchons ? Retrouvez toutes les informations sur [geleidehond.be](http://geleidehond.be) ♦



Nous sommes très reconnaissants du soutien de Gibed.



spécialiste

*Michelle Berrevoets*

business support officer

# Ampérage administratif.

Michelle Berrevoets a rejoint l'équipe du siège de Gibed fin 2024. Cette jeune collaboratrice polyvalente met ses compétences à profit de Gibed dans divers domaines. Faisons donc plus ample connaissance avec elle.



1. Fan du Chelsea FC et membre du club des supporters, Michelle traverse régulièrement la Manche pour assister à un match de football à Londres.



Michelle a obtenu un diplôme en gestion des soins de santé et a appris les ficelles de la fonction administrative au cours de ses études. « Pendant mon stage, il s'est avéré que le secteur médical n'était pas mon domaine de prédilection, mais mes études m'ont permis d'acquérir des bases solides en matière d'office management. Ma recherche d'emploi dans la région m'a amenée chez Gibed. L'entente avec Nico a été immédiate. Avec Miet, j'ai également trouvé une bonne collègue. C'est important quand on intègre une petite équipe comme la nôtre. »

### Un soutien bienvenu

« Je m'occupe d'un large éventail de tâches et j'aide Nico et Miet lorsque c'est nécessaire au niveau administratif et marketing », précise Michelle. « Le suivi de la facturation et des paiements est une tâche principale. Mais j'aide aussi

à la préparation pratique des réunions, des salons et des événements, j'assiste aux rendez-vous avec les fournisseurs et je suis le point de contact pour les partenaires et nos membres. Pour Gibed Meets Partners, j'ai même dû apprendre à sculpter un chien en ballon !

### Engagement

« J'aime être en contact avec les fournisseurs. Cela me permet de connaître le marché de l'électricité et de mettre un visage sur un nom ou une marque. Les échanges avec les membres de Gibed sont également agréables. Ils savent qu'ils peuvent s'adresser à moi et, inversement, je me sens impliquée dans tout ce qui se passe. »

Comment Michelle vit-elle l'industrie électrique ? « Je me familiarise avec nos partenaires et leurs gammes. C'est un marché passionnant et diversifié, avec du matériel d'installation général, des

panneaux solaires, des bornes de recharge, etc. Les chiffres de vente arrivent tous les mois et je trouve intéressant de voir et de suivre les tendances. »

« Plus globalement, j'aime le caractère varié de mon travail. Je ne sais jamais de quoi la journée sera faite. Travailler avec Nico et Miet est également très agréable. L'atmosphère est positive et on peut poser des questions. C'est satisfaisant de pouvoir les soulager dans leur charge de travail et d'y contribuer efficacement. » ♦



Je ne sais jamais de quoi la journée sera faite.

A portrait of Bernard Wallemacq, a middle-aged man with short hair, wearing a patterned button-down shirt. He is leaning forward with his hands clasped on a desk, looking directly at the camera with a slight smile. The background is a softly lit office environment.

spécialiste

*Bernard Wallemacq*

représentant commercial

## De magasinier à représentant commercial.

Tous ceux qui sont entrés un jour dans l'un des magasins Tasiaux ont certainement déjà croisé Bernard Wallemacq. Il est, depuis 38 ans, un visage bien connu chez Tasiaux, le grossiste wallon en matériel électrique. Son beau parcours interne lui a permis d'accéder à sa fonction actuelle de représentant commercial, dans le cadre de laquelle il veille quotidiennement à établir des relations durables avec les clients.



## Notre secteur évolue. Nous voulons être sûrs que nos clients suivent le mouvement.

**E**n 1987, Bernard Wallemacq fait ses premiers pas chez Tasiaux en tant que magasinier. Il y apprend les ficelles du métier : gestion des stocks, organisation logistique et bon déroulement des livraisons. « Cette période a été cruciale », se souvient Bernard. « J'ai compris l'importance d'une chaîne d'approvisionnement bien organisée, mais aussi les principes fondamentaux de Tasiaux en tant qu'entreprise. » Ses efforts ne passent pas inaperçus et quelques années plus tard, il est promu chef magasinier. Il dirige l'équipe logistique, les livraisons et le service au comptoir.

### Lien avec le client

Bernard accède ensuite au poste de représentant commercial, une fonction où il met à profit ses années d'expérience chez Tasiaux. « Grâce à mon parcours interne, je connais l'entreprise et sa gamme de produits par cœur. Les connaissances et l'expérience que j'ai acquises me permettent de fournir aux clients une assistance ciblée. » Bernard analyse quotidiennement les questions et les besoins

des clients, les aide à trouver les solutions adéquates et crée des relations durables avec eux. « Ma mission ? Il ne s'agit pas seulement de vendre des produits, mais aussi de réellement aider les clients », explique-t-il avec détermination.

Il aime par ailleurs jouer la carte du partage des connaissances. « Dans notre secteur, la technologie évolue. Nous voulons être sûrs que nos clients suivent le mouvement ». Par le biais de formations, d'événements clients et de démonstrations, Bernard veille à ce que chacun reste au fait des dernières évolutions. « Ceux qui restent à la page ont une longueur d'avance. C'est là que j'essaie de faire la différence », explique Bernard.

### Ambiance familiale

Pourquoi Bernard est-il si attaché à Tasiaux ? Parce qu'il y règne une ambiance familiale. « Nous travaillons au sein d'une équipe particulièrement soudée et nos clients le ressentent. Ils voient toujours les mêmes visages, ce qui crée un lien de confiance. Cette continuité rend par ailleurs le contact

plus personnel. Les clients reviennent et c'est le plus beau des compliments. »

### Service jusqu'à la porte

Le service à la clientèle étendu s'avère être l'un des plus grands atouts de Tasiaux. « Nos magasiniers apportent eux-mêmes les produits chez le client », explique Bernard. « Ce contact personnel offre une grande valeur ajoutée, tant pour le client que pour le magasinier. Je l'ai fait moi-même pendant des années et j'en garde un souvenir très positif. » Cette approche rend la prestation de services nettement plus efficace. « Les clients peuvent poser leurs questions directement à la livraison, le cas échéant, ce qui limite le nombre d'appels téléphoniques et permet de fournir une aide beaucoup plus rapide. Ce sont ces petits détails qui font la différence. »

Les clients peuvent également se rendre eux-mêmes chez Tasiaux dans l'un des trois établissements stratégiquement situés à Charleroi, Jumet et Tarcienne. « Nos magasins sont situés à proximité de carrefours

routiers importants, ce qui permet à nos clients de nous trouver facilement. »

### Des hauts et des bas

Au cours des nombreuses années passées au service de Tasiaux, Bernard a vécu de près tous les moments clés de l'entreprise de matériel électrique. Tasiaux affichait déjà une belle croissance : élargissement de la gamme de services et de produits, nouveaux établissements, collaborations durables, entre autres. Mais plusieurs défis ont également dû être relevés, comme le covid qui s'est révélé le plus complexe. « Cette période a été particulièrement difficile, mais porteuse d'opportunités », conclut Bernard. « Ainsi, nous avons mis en place un service 24 heures sur 24, augmenté nos livraisons, introduit des options de paiement mobile et remanié en profondeur notre site web et notre boutique en ligne. Ce fut une période pleine d'incertitudes, mais très instructive. » ♦

C O U  
L I S  
S E S

Notre secteur se caractérise par une innovation constante. Et chaque nouveauté est le résultat des efforts exceptionnels de nos fournisseurs et fabricants. Cette rubrique donne un aperçu unique des coulisses et de l'envers du décor.



## Bien éclairé, emballage durable

**Si vous avez déballé un produit Uni-Bright au cours des derniers mois, vous l'aurez certainement remarqué. Nos emballages contiennent de moins en moins de plastique. Même le ruban adhésif est désormais en papier. D'ici la fin de l'année, tous les matériaux d'emballage de la marque devront être durables. Et ce n'est là qu'une des nombreuses façons dont Uni-Bright contribue à une meilleure planète.**

Sven Claes et Carlos Vandriessche nous éclairent sur les initiatives durables d'Uni-Bright. « Le développement durable est un pilier essentiel de notre mission en tant qu'organisation. C'est pourquoi nous optons autant que possible pour des emballages durables et recyclables. Ce faisant, nous répondons également aux directives du Pacte vert pour l'Europe et de la directive CSRD (Corporate Sustainability Reporting Directive) qui l'accompagne », déclarent-ils.

Les avantages d'un emballage durable ne sont pas négligeables. Sven Claes : « En évitant les emballages en plastique et en les remplaçant par des emballages en papier 100 % recyclables ou réutilisables, nous réduisons considérablement les émissions de gaz à effet de serre au cours du processus de production et de recyclage. »

## Du défi à l'appréciation

L'objectif premier d'un emballage reste de protéger les marchandises pendant leur trajet entre l'usine et le client. Ce qui veut dire que trouver une solution de remplacement durable n'a pas été évident. « Les emballages en plastique et en mousse de polystyrène offrent une meilleure protection que le papier standard. Nous avons donc dû chercher des papiers et des cartons présentant des qualités identiques, voire supérieures. En collaboration avec nos fournisseurs, nous avons testé et comparé différentes options », explique Sven Claes. « Le coût des emballages en papier est beaucoup plus élevé que celui des emballages en plastique, mais comme la durabilité et l'environnement sont des thèmes importants dans notre activité, nous supportons entièrement ce surcoût. »

Tous ces efforts ont été payants, car les clients et les partenaires accueillent favorablement le nouvel emballage respectueux de l'environnement. « Auparavant, les rails 3F et 48V étaient enveloppés d'un fin film plastique. Les risques de dommages sur le site ou dans la camionnette étaient donc nombreux. Aujourd'hui, chaque rail est emballé individuellement dans du carton. Cela offre une bien meilleure protection, à la grande satisfaction de nos clients », précise Sven Claes.



## Poursuivre sur la même voie

Une chose est certaine : la quête de durabilité ne s'arrête pas ici pour Uni-Bright. « Nous continuons à investir pour créer l'emballage le plus écologique possible pour le plus grand nombre de produits possible », explique Sven Claes. « Nous utilisons également aussi le moins de plastique possible dans notre entrepôt. Nous avons déjà remplacé tous les rubans adhésifs en plastique par du papier au début de l'année 2024. Nous sommes également en train d'évaluer une alternative au papier bulle. Pour fin 2025, nous voulons éviter toute utilisation de plastique dans l'emballage de nos produits. »

Mais Uni-Bright cherche à réduire son empreinte carbone dans d'autres domaines également. « Nos collaborateurs roulent en voiture hybride ou électrique et nous mettons des bornes de recharge à leur disposition », explique Carlos Vandriessche. « En outre, nos bureaux sont aménagés de telle sorte que nous n'avons besoin de chauffer que les zones réellement utilisées. Nous essayons de réutiliser les matériaux d'emballage autant que possible et de trier nos déchets pour qu'ils soient recyclés. Et notre transporteur effectue déjà certaines de nos livraisons avec des camions électriques. Cette part augmentera encore dans les prochains mois. » ♦



### UNI-BRIGHT

Belcrownlaan 13 Q - 2100 Antwerpen  
T. +32 (3) 641 61 40

[www.unibrigh.be](http://www.unibrigh.be)

# Le développement durable est une quête permanente

Dans ce dossier, nous nous intéressons à un segment spécifique du secteur de la construction et nous nous concentrons sur les tendances et évolutions susceptibles d'être importantes pour les installateurs.

## DE LA LIGNE AU CERCLE

Installer un appareil, l'utiliser jusqu'à ce qu'il ne fonctionne plus, le jeter ensuite à la poubelle et en acheter un nouveau. Voilà ce qu'à long-temps été la chaîne de valeur. Mais nous nous rendons de plus en plus compte que cette situation est tout sauf durable. Dans une économie plus responsable, l'accent doit être mis sur la réparation, le remplacement de composants et la réutilisation des matières premières.

En utilisant la devise « From line to loop », LEDVANCE s'efforce de créer une chaîne de valeur durable et circulaire. Pour LEDVANCE, le développement durable n'est pas une destination, c'est une quête permanente. Plus qu'une simple sensibilisation à l'environnement, il s'agit de modifier les comportements, de réduire notre empreinte carbone, de promouvoir une plus grande collaboration et des pratiques commerciales éthiques. Tout cela nécessite de nouvelles lignes de

produits, une réduction annuelle d'un million de tonnes d'émissions de CO2 dans les transports et une meilleure planification de la demande grâce à l'intelligence artificielle.

Tous ces efforts en matière de développement durable sont englobés dans la sous-marque premium LEDVANCE LOOP. Et la marque propose les lignes de produits NATURELOOP et EVERLOOP.

### NATURELOOP

La gamme NATURELOOP sa est axée sur le recyclage des matières premières. « Nous utilisons autant que possible du plastique recyclé (jusqu'à 50 %) et de l'aluminium », explique Jan-Pieter Heimgartner, Technical Customer Support & After Sales. Ainsi, la gamme comprend une



nouvelle série de lampes LED dont le boîtier et le diffuseur contiennent jusqu'à 50 % de plastique recyclé. Les produits répondent aux exigences essentielles des lampes LED de haute qualité : résistance aux chocs, résistance thermique et homogénéité. En choisissant des matières premières recyclées, LEDVANCE évite l'impact écologique lié à la production de matériaux « vierges ».

LEDVANCE mise également sur un emballage durable, composé d'au moins 80 % de papier recyclé et entièrement recyclable. En incluant uniquement la documentation obligatoire et en mettant les autres instructions à disposition via un code QR, LEDVANCE contribue à éviter l'abattage inutile d'arbres.

## EVERLOOP

La gamme EVERLOOP comprend les produits circulaires de LEDVANCE. Derek McMillan, CEO LEDVANCE

Benelux : « EVERLOOP est notre réponse au défi qui impose de passer d'un cycle de vie linéaire à un cycle de vie circulaire pour les luminaires, contribuant ainsi au plan de l'UE visant à réduire les déchets électroniques. La principale caractéristique des luminaires EVERLOOP est que les composants essentiels, comme les sources lumineuses, les drivers et les capteurs, peuvent être facilement remplacés. Les anciens composants sont recyclés. Cela permet au luminaire de durer éternellement. Nous souhaitons à l'avenir intégrer ces caractéristiques dans un plus grand nombre de nos luminaires afin d'économiser des matériaux et de minimiser les déchets. »

« Nous partons du principe que le boîtier est construit pour durer toute une vie. Chaque luminaire EVERLOOP contient un code QR unique que l'installateur peut scanner pour commander des pièces de rechange », explique M. Heimgartner. « EVERLOOP signifie également développer nos produits d'une manière différente. L'accent est mis sur une conception modulaire et des composants facilement interchangeables. »

## IndiviLED EVERLOOP

Premier produit de la gamme EVERLOOP, IndiviLED EVERLOOP a reçu le prix allemand de l'innovation en 2024. Le luminaire est disponible en version directe et indirecte, respectivement avec options on/off ou DALI. En outre, la série offre un IRC de 90 et un UGR<19, ce qui la rend idéale pour les applications de bureau. Grâce aux accessoires disponibles, les concepteurs peuvent créer un système complet de lignes d'éclairage pour les bureaux et les lieux de travail. LEDVANCE offre une garantie de 5 ans.

« Le luminaire est doté d'une fixation métallique robuste que l'installateur n'a qu'à simplement ouvrir pour remplacer le driver ou le module LED en quelques secondes. Dans la version indirecte, la barrette LED à l'arrière est également remplaçable. De plus, il est possible de faire évoluer un appareil à tout moment en y ajoutant par exemple une commande DALI », explique M. Heimgartner.

## Surface Flat Round & Square

La gamme Surface Flat, qui comprend des appliques murales et des plafonniers destinés par exemple aux couloirs, cages d'escalier, salles de bains et foyers, a elle aussi été conçue selon les principes EVERLOOP.

Dans un monde qui évolue si vite, il est important de rester à la page. Ou mieux encore, d'être à l'avant-garde. Cela ne peut se faire qu'avec de l'expertise, de la perspicacité et les bonnes informations. Découvrez la toute nouvelle mouture de Gibed News, notre lettre d'information qui vous propose des sujets, des questions et des réponses sous forme compacte.

**GIBED NEWS  
VOUS EN PARLE  
(ENTRE AUTRES  
CHOSSES) :**



### Restez toujours à la pointe de l'information

Abonnez-vous à la newsletter Gibed News, pour être toujours à l'avant-garde dans votre secteur d'activité. Scannez le QR code pour vous inscrire immédiatement !





La base est un socle rond, mais il est possible d'y fixer un module LED rond ou carré. On peut donc, à terme, passer d'un luminaire rond à un luminaire carré, ou inversement. L'embase abrite le driver remplaçable, sur lequel la température de couleur et les niveaux de puissance sont réglables, ce qui permet de créer la bonne lumière dans n'importe quel environnement.

Le branchement électrique se fait très facilement sans outils et vous pouvez modifier l'installation à tout moment en y ajoutant des capteurs ou une commande DALI.

### Bulkhead Round

Certifié IP65 et IK10, ce luminaire robuste de la gamme EVERLOOP est conçu pour une utilisation aussi bien intérieure qu'extérieure, et convient parfaitement aux lieux publics, poussiéreux et humides. Sur ce luminaire aussi, la température de couleur et la puissance se règlent sur le driver. Le luminaire est disponible en version marche/arrêt ou avec capteur. Comme pour tous les produits EVERLOOP, tous les composants remplaçables peuvent être commandés comme accessoires.

### Perspectives d'avenir

Avec NATURELOOP et EVERLOOP, LEDVANCE répond aux évolutions importantes du marché de l'éclairage et ouvre la voie vers l'avenir. M. Heimgartner : « Il ne s'agit plus de savoir qui fournira l'appareil le moins cher. Les gens veulent un éclairage de qualité parce qu'ils réalisent à quel point la lumière contribue au bien-être et à la productivité. Et la durabilité joue également un rôle de plus en plus important dans leur décision d'achat. En choisissant des luminaires avec des composants remplaçables, vous êtes assuré que l'appareil pourra être équipé à tout moment des composants les plus récents et de la meilleure qualité, tout en tenant compte des besoins et du budget du client, et en générant le moins de déchets possible. »

« Nous continuons à appliquer les principes EVERLOOP à un nombre croissant de produits, mais il reste encore beaucoup à accomplir. En fin de compte, la circularité devrait devenir le fondement de l'ensemble de notre gamme », conclut M. Heimgartner. ♦



1. Surface Flat Square
2. Bulkhead Round

Cette expertise vous est présentée par :



**Ledvance**

— [www.ledvance.com](http://www.ledvance.com)

# TESTIMONIAL

Rien ne vaut un témoignage  
pour mettre en lumière  
tous les atouts d'un produit  
ou d'une marque.



**DIDIER VERBRUGGE**

B-CABLES



# SPÉCIALISATION DANS LES PRODUITS SPÉCIAUX

## B-CABLES

En quelques années, B-CABLES est devenu un incontournable pour les grossistes de Gibed. Ce fournisseur dispose d'une gamme étendue de câbles pour des applications spéciales et d'un stock conséquent. Ainsi, il existe un produit adapté à chaque projet. Didier Verbrugge, directeur général, nous en dit plus sur la collaboration avec Gibed.

« Ce qui nous lie, c'est que nous avons tous l'ADN d'une PME ou d'une entreprise familiale. Nous ne faisons pas partie d'un consortium : c'est ce qui nous rend uniques dans ce monde compétitif et changeant », commence-t-il.

« Comme les grossistes de Gibed, nous avons des lignes de communication courtes. Nous nous retrouvons très facilement et nous parlons d'une seule voix. C'est plus simple que dans le cadre d'un environnement d'entreprise. Par conséquent, nous trouvons facilement un soutien mutuel pour les projets et nous sommes prompts à répondre aux questions ou aux besoins particuliers. »

### Câble pour applications spécifiques

Les grossistes de Gibed s'adressent principalement à nous pour des câbles spécialisés. « Il s'agit, par exemple,

de câbles de données et de télécommunications, de câbles de commande utilisés dans l'industrie et de câbles de signalisation. Ce sont des segments dans lesquels nous sommes très forts. En ce qui concerne la distribution d'énergie, nous fournissons des câbles adaptés jusqu'à 15 kV », précise Didier Verbrugge. « En outre, nos câbles sont conformes à de nombreuses normes, notamment en termes de maintien de la fonction en cas d'incendie, de résistance aux UV, aux huiles et aux graisses ou aux températures glaciales. Chez B-CABLES, nous avons une solution pour chaque application. Notre site web comprend une vaste base de données contenant des informations détaillées sur chaque câble et même des images en 3D. »

B-CABLES dispose d'un grand centre logistique performant à Lokeren. « Nous disposons d'un stock de 10

000 m<sup>2</sup> et d'importantes capacités de coupe pouvant atteindre 7 tonnes, ce qui nous permet de répondre avec rapidité et flexibilité aux demandes de nos clients. S'ils le souhaitent, nous les aidons également sur le plan logistique ou nous livrons directement à leurs clients. »

### Durabilité

B-CABLES est également très conscient de sa responsabilité sociale. L'entreprise s'est fortement engagée en faveur de la durabilité et a vu ses efforts récompensés par le label EcoVadis Gold en avril 2024. Cela signifie que B-CABLES fait partie des 5 % des entreprises les plus performantes du classement.

« Nous travaillons également d'arrache-pied sur nos DEP (déclarations environnementales de produits) », a déclaré Didier Verbrugge. « Nous cartographions non seulement l'empreinte carbone de nos activités, mais aussi celle de l'ensemble de la chaîne d'approvisionnement et du cycle de vie de nos produits. À court terme, nous souhaitons disposer d'une DEP pour la plupart de nos produits. » ♦



B-CABLES développe et distribue une large gamme de câbles de données et d'énergie et est géré par des laboratoires certifiés FPC (Factory Production Control). B-CABLES - qui se distingue par sa qualité, son innovation et sa durabilité - dessert le marché du BeNeLux depuis Lokeren, où une équipe d'experts fournit des conseils, un soutien logistique et un suivi. Fort de plus de 30 ans d'expérience, B-CABLES est l'interlocuteur idéal pour les grossistes, les installateurs, les OEM et les bureaux d'études.



# VISION

Formuler et mettre en œuvre une vision efficace est certes indispensable pour toute entreprise ambitieuse, mais aussi extrêmement compliqué. Nous vous présentons dans cette rubrique quelques réussites pratiques.



## GIBED MEETS PARTNERS 2025

Chez Gibed, nous osons regarder vers l'avenir. Nous travaillons sur une vision claire du groupe. Sur le lieu de travail, dans nos communications et dans nos négociations et notre coopération avec nos partenaires. C'est pourquoi nous organisons depuis plusieurs années Gibed Meets Partners.

Chaque année, nos grossistes consacrent deux journées à des échanges avec une sélection de 12 de nos partenaires les plus stratégiques. L'un après l'autre, ces « Lucky 12 » partagent leur vision de notre avenir commun. Nous avons baptisé ces réunions « Gibed Meets Partners ». Nous évaluons la collaboration avec nos fournisseurs, en discutant des points d'amélioration et des opportunités concrets. Nous posons les bases pour la nouvelle année, en échangeant nos points de vue sur le marché et nos initiatives de marketing. L'objectif de ces discussions est d'élaborer des stratégies communes de vente, de marketing et de communication avec nos partenaires. Nous renforçons ainsi notre collaboration et négociations des conditions encore plus avantageuses pour nos installateurs.

### Construire l'avenir

Gibed Meets Partners 2025 a eu lieu à Gand les 19 et 20 février. L'impulsion avait déjà commencé en décembre 2024. Tous nos fournisseurs avaient alors reçu une carte de Noël avec une brique LEGO doré et le slogan #BuildingTheFuture. Tout cela symbolise la façon dont nous voulons construire ensemble une base solide pour aller de l'avant.

Les douze partenaires sélectionnés ont ensuite reçu une invitation pour Gibed Meets Partners. Elle

présentait une image de campagne frappante : un chien sculpté en ballon. Cette image incarne le thème central de cette édition, #ShapingTheFuture.

### Les bonnes torsions

Pourquoi un chien en ballon ? Vous partez d'un simple ballon droit et vous lui donnez une forme nouvelle et créative en réalisant les torsions appropriées. Il symbolise notre stratégie de vente et de communication ainsi que la collaboration avec nos partenaires. Comme pour le ballon, des manipulations réfléchies déterminent la beauté et la réussite du résultat.

Les partenaires se sont également mis au travail pour réaliser un chien en ballon. Avant la réunion, ils ont pu façonner leur propre chien en ballon : un clin d'œil à la manière dont nous façonnons l'avenir ensemble au cours des discussions. Cette activité ludique s'inscrit dans le cadre des relations ouvertes et cordiales que nous souhaitons établir avec nos partenaires. Outre les discussions sur tous les aspects commerciaux, tels que les chiffres, les points d'amélioration, les opportunités, les plans d'action, il y a en effet toujours de la place pour l'humour, l'humanité et le respect mutuel.

« En travaillant ensemble et en façonnant l'avenir, nous pouvons relever les nombreux défis du marché

de l'électricité. En tant que groupe, nous ne sommes pas le plus grand acteur du marché, mais nous ne sommes pas non plus le plus petit. Nous restons solides et inébranlables et voulons de plus en plus revendiquer notre place », déclare Nico Vanhove, managing director de Gibed.

### Intelligence artificielle

L'IA est omniprésente dans tous les secteurs et ne pouvait donc pas manquer à l'appel. Grâce à l'IA, nous avons créé l'image d'un chien en ballon dans le monde de demain - une image qui est revenue constamment tout au long de l'événement.

### Un cadeau qui a du cœur

Pendant cet événement de deux jours, nous avons vu environ 50 personnes. Chacun a reçu un cadeau unique : une affiche

encadrée, personnalisée et numérotée représentant le chien ballon. Chaque chien a également reçu un nom. En même temps, ce cadeau rejoint l'association caritative que nous avons soutenue cette année dans le cadre de Gibed Meets Partners. Nous avons en effet fait un don au Centre Belge pour Chiens-Guides à Tongres au nom de toutes les personnes présentes. Vous pouvez en savoir plus sur cette organisation dans la section « Horizon » (voir page 20).

Nous réservons également de nombreuses surprises à nos professionnels de l'électricité. « Nous voulons ainsi souligner systématiquement l'importance de la collaboration à tout moment. Parce qu'une bonne relation entre toutes les parties reste cruciale. Nous ne pouvons pas exister l'un sans l'autre », conclut Nico Vanhove. ♦

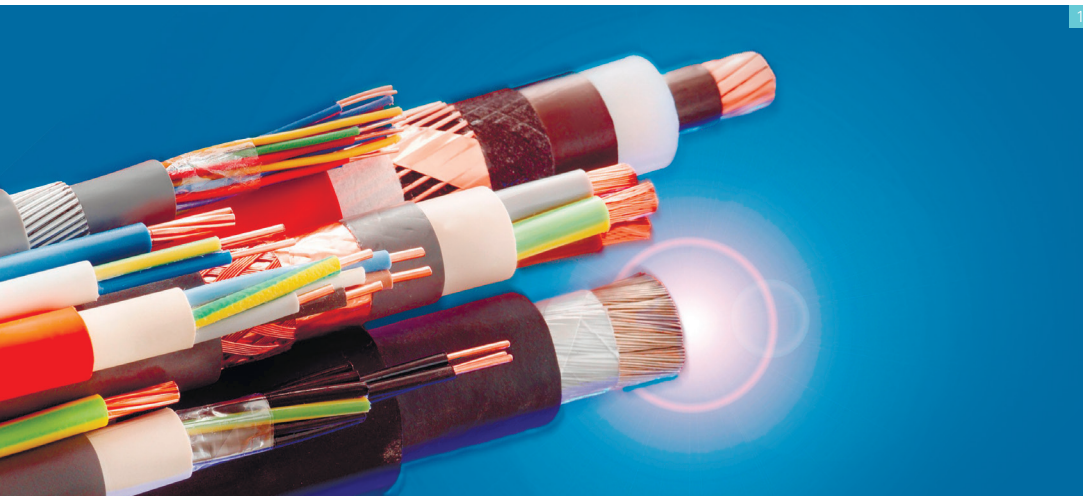


Renforcer la collaboration et négocier de meilleures conditions.



# VISION

Formuler et mettre en œuvre une vision efficace est certes indispensable pour toute entreprise ambitieuse, mais aussi extrêmement compliqué. Nous vous présentons dans cette rubrique quelques réussites pratiques.



## CÂBLES POUR LA TRANSITION ÉNERGÉTIQUE

KABELWERK EUPEN

Les panneaux photovoltaïques et les bornes de recharge pour véhicules électriques constituent d'importantes solutions dans la lutte contre le réchauffement climatique. C'est pourquoi les gouvernements établissent des directives exigeant l'installation de panneaux photovoltaïques et d'une infrastructure de recharge dans certains bâtiments. L'utilisation de câbles sûrs et fiables est indispensable dans ces installations.

1. Kabelbundel
2. XG flex
3. XV flex
4. Solarkabels

En Flandre comme en Wallonie, des réglementations exigent un nombre minimum de bornes de recharge et une infrastructure de recharge préparatoire dans certains bâtiments. Il s'agit ici de pré-équipements pour l'installation de stations de recharge, comme des gouttières ou des gaines d'attente. Cela évite de devoir réaliser d'importants travaux par la suite pour installer la borne de recharge proprement dite. Ces obligations découlent de la législation européenne relative à la performance énergétique des bâtiments.

### En Wallonie

Depuis le 11 mars 2021, le gouvernement wallon impose l'installation d'infrastructures et de bornes de recharge dans certains bâtiments résidentiels et non résidentiels.

Dans les nouvelles constructions ou les rénovations importantes de bâtiments résidentiels (maisons ou appartements) et/ou non résidentiels (maison de repos, internat, etc.) comptant plus de 10 places de stationnement, ils doivent disposer d'un point de recharge et d'une infrastructure de raccordement pour un emplacement de stationnement sur cinq (c'est-à-dire les gaines de câble qui permettront de tirer les câbles en cas de besoin).

Depuis janvier 2025, les bâtiments non résidentiels comptant plus de 20 places de stationnement, soit dans le bâtiment ou juste à côté, doivent également être équipés d'au moins une borne de recharge et d'une infrastructure de recharge pour une place de stationnement sur cinq.

Il s'agit des mêmes obligations que précédemment, mais celles-ci s'appliquent à tous les bâtiments.

Des dérogations sont néanmoins prévues, par exemple si le coût est démesuré par rapport au coût total de la rénovation importante du bâtiment.

Vous trouverez plus d'informations sur le site du gouvernement wallon : energie.wallonie.be.

### Choisir les bons câbles

Des câbles de qualité, faciles à mettre en œuvre

et sûrs sont indispensables pour transporter l'énergie renouvelable dans tout le bâtiment et jusqu'aux bornes de recharge. Kabelwerk Eupen développe les câbles nécessaires pour répondre aux nouveaux besoins des installations, y compris les câbles photovoltaïques. La réaction au feu des matériels d'installation dans les grands bâtiments et les bâtiments publics reste également un point essentiel. C'est pourquoi Kabelwerk Eupen propose maintenant le XG Flex sans halogène en plus du XV Flex. Ce câble convient à toutes les situations où des câbles sans halogène sont requis. Il peut être placé à l'air libre, dans une goulotte ou dans une gaine (à l'abri de l'accumulation d'eau).

Les spécialistes techniques de Kabelwerk Eupen se feront un plaisir de vous conseiller pour tous types de câble adapté à votre projet. Cela vous permettra d'aider vos clients à franchir des étapes importantes dans la transition énergétique. ♦



Retrouvez toutes les fiches techniques des câbles sur le site web de Kabelwerk Eupen.



Répondre aux nouvelles exigences en matière d'installations.

# 100% recyclable

Dans la rubrique Thème, nous vous informons des évolutions en matière d'électricité, d'éclairage et de techniques. Nous vous dévoilons les principales tendances et vous dispensons des conseils d'installation.

1. OptiClip TERRA



Fin 2024 Sylvania a lancé une innovation éco-responsable exclusive: OptiClip TERRA, le premier luminaire led fabriqué en papier avec un cadre 100% recyclable.

Le cadre de l'OptiClip TERRA est composé à 100 % de papier (dont 60 % sont recyclés et 40 % proviennent de forêts certifiées durables). Il est plié et non collé, et donc entièrement recyclable. Combiné aux modules LED de haute qualité et remplaçables, l'OptiClip TERRA est un modèle de performance, de design et d'écoresponsabilité.

## Une nouvelle vision de l'éclairage écoresponsable

Le groupe Sylvania fabrique l'OptiClip TERRA à Saint-Étienne, en France. L'appareil ne pèse que 1 200 grammes et a une très faible empreinte carbone. En effet, sa fabrication à partir d'un matériau naturel émet 80% de CO2 en

moins et grâce à son poids allégé, les émissions de CO2, lors de son transport, sont réduites de 40%.

Dans le cadre de sa démarche écoresponsable globale, Sylvania Group a également porté son attention sur les moindres détails permettant de réduire au maximum l'impact environnemental de l'OptiClip TERRA. Les instructions d'installation sont imprimées au verso du luminaire pour limiter l'utilisation de papier supplémentaire. Enveloppés dans un film protecteur 100% recyclable, les luminaires sont emballés par 4 dans un carton certifié durable imprimé avec une encre écologique et fournis avec leur PEP ecopassport.

Sylvania ouvre la voie à une industrie de l'éclairage plus durable et a l'intention de développer des produits encore plus respectueux de l'environnement sous la bannière TERRA.

## Un lauréat performant

OptiClip TERRA, comme tous les produits Sylvania, répond à la norme EN 60598 en termes de test de filament (650°C) et de résistance à l'humidité. Le luminaire a une durée de vie de 60 000 heures (L80B10) et est garanti 5 ans.

Comme pour l'OptiClip standard avec boîtier

métallique, les modules d'éclairage sont facilement interchangeables et peuvent être connectés au driver à l'aide d'un câble plug-and-play. Cela offre une facilité d'installation combinée à un design fin pour une intégration parfaite dans n'importe quel espace intérieur. Les modules LED sont disponibles en 3000K et 4000K avec Ra>80. Ils sont disponibles en versions DALI-dimmable et SylSmart Connected pour un contrôle intelligent de l'éclairage, ce qui vous permet d'économiser encore plus d'énergie. L'utilisation de LED de haute qualité garantit une efficacité élevée et un flux lumineux uniforme. Grâce à sa faible luminance (CRI<19), l'OptiClip TERRA convient aux lieux de travail tels que les bureaux, les salles de réunion et les salles de classe.

Depuis son lancement, OptiClip TERRA a déjà remporté deux prix : le Build Back Better Award et le LIT Award. ♦

## SYLVANIA

SYLVANIA BELGIUM  
Noorderlaan 105/C  
2030 Anvers

T. +32 (0)3 610 44 44

info.be@sylvania-lighting.com  
www.sylvania-group.com



# conscience environnementale the m&e

Du matériel de commutation au système domotique : ABB dispose de tout le nécessaire pour rendre une maison plus efficace sur le plan énergétique et plus durable. De plus, grâce à de faibles émissions de CO2 et à des matières premières recyclées, la production de ces articles se fait également de manière responsable.

ABB a introduit deux nouvelles séries de matériel de commutation sur le marché belge à la fin de l'année 2024. Niessen est une marque espagnole du portefeuille d'ABB dont la série Zenit est une nouveauté de la gamme. Elle est connue à l'échelle internationale pour sa fiabilité et son design minimaliste. ABB a ajouté des caractéristiques clés pour que la série soit désormais disponible en Belgique pour les projets résidentiels et commerciaux. Le design intemporel et élégant s'adapte à tous les intérieurs et, grâce aux matériaux solides utilisés, les produits disposent d'une longue durée de vie. En outre, le matériel de commutation est conçu conformément à la norme Eco-Design ISO 14006 et est fabriqué en Espagne à l'aide d'une énergie 100 % renouvelable.

## Conception et écologie

Le matériel de commutation haut de gamme ABB

Busch-art linear® allie design et écologie. Grâce à des finitions en différents matériaux – verre, métal, bois ou plastique – et à des couleurs variées, il existe une solution pour chaque projet. Parallèlement, la conception reste uniforme, avec des surfaces élégantes qui semblent flotter au-dessus du cadre.

La production de ces articles émet 82 % de CO2 en moins. Une grande partie de la matière première provient de flux de déchets recyclés. Ce faisant, ABB mise consciemment sur une fabrication à l'épreuve du temps.

## Maison intelligente

Les deux gammes de matériel de commutation sont compatibles avec le système de maison intelligente ABB-free@home®. Le système facilite la commande intelligente et l'automatisation de toutes sortes de technologies, telles que l'éclairage, les stores, la communication avec l'extérieur et la climatisation. Tout cela avec l'intégration d'autres marques telle que Ledvance, Philips Hue, Miele, etc.



Grâce à cette commande et à ces lignes de communication, les habitants ont une meilleure connaissance et un meilleur contrôle de la consommation d'énergie de leur logement. Ainsi, ils ne consomment pas plus que nécessaire et vivent de manière confortable.

Vos clients n'ont pas besoin de connaissances en programmation. Après l'installation, les utilisateurs finaux règlent facilement les fonctions et les scènes via l'interface conviviale de drag & drop de l'application mobile ou via la version bureau sur leur ordinateur.

Avec un matériel de commutation produit de manière durable et un système domotique puissant, ABB vous fournit, à vous et à vos clients, tous les outils pour réduire l'empreinte carbone d'une maison et augmenter la sécurité et le confort. ♦

1. Zenit

2. ABB Busch-art linear®



ABB NV.  
Culliganlaan 3 101B  
1831 Machelen

T. +32 (0) 2 718 63 07

[www.abb.com](http://www.abb.com)

Dans Inspection, nous accompagnons un architecte, un entrepreneur ou un promoteur de projet qui partage avec nous son expérience en ce qui concerne les techniques, l'éclairage, l'électricité ou l'automatisation.



## L'UNITÉ DANS LA PERCEPTION DE LA LUMIÈRE

**P**our un spécialiste de l'éclairage, pouvoir élaborer un projet complet avec les produits d'une seule marque constitue une grande valeur ajoutée. Vous disposez ainsi d'un point de contact unique et d'un service de confiance. Mais cela se traduit aussi par une expérience d'éclairage uniforme, sans compromis. Avec le lancement de Nyto, Modular Lighting Instruments propose désormais une solution totale de ce type.



## Nyto

La réponse s'appelle Nyto : une famille de spots tubulaires orientables offrant un large éventail de possibilités. Les luminaires se déclinent en version semi-encastrée et en version pour rail 48V, ainsi qu'en diamètres de 30, 40 ou 50 mm. Ils sont livrés de série avec une peinture texturée noire ou blanche, mais des finitions dans toutes les couleurs RAL sont possibles. Cela permet d'ajouter un accent de couleur ou d'assortir le projecteur à une teinte dans votre intérieur. Grâce aux différentes puissances lumineuses, faisceaux lumineux et températures de couleur, y compris une lumière tamisée chaude 1800-3000K, il existe un Nyto pour chaque projet : de l'éclairage d'ambiance chaleureux à la maison ou au restaurant à la mise en valeur d'un objet dans un magasin ou une galerie.

Modular est constamment à la recherche de produits qui enthousiasment les clients et les prescripteurs. « Nous sommes à l'écoute de nos partenaires pour connaître les besoins du marché », explique Kevin Vervenne, Sales Leader chez Modular. « Alfa Licht Gent est un de ces partenaires fidèles avec lesquels nous travaillons en étroite collaboration et communiquons ouvertement. Grâce à eux, nous savons que notre gamme est très appréciée sur le marché pour son souci du détail, ses matériaux, sa qualité de lumière et sa fiabilité. Mais nous avons également appris que certains éléments manquaient encore dans notre portefeuille pour permettre la réalisation de A à Z de certains projets. Comme toujours, nous recherchons en interne des solutions : des dispositifs qui apportent une réelle valeur ajoutée aux projets. »

« Discrets et polyvalents, ces spots s'intègrent dans de nombreux projets résidentiels et commerciaux, comme l'hôtellerie et la vente au détail. Tout cela pour un budget accessible. Ainsi, les architectes et les concepteurs d'éclairage ont toute la latitude souhaitée pour élaborer un projet complet avec nos produits - et obtenir un ensemble cohérent », explique Kevin Vervenne.

## Petit plus

C'est précisément pour cette raison que Nyto a été accueilli avec enthousiasme chez Alfa Licht Gent. Elsie Bral, spécialiste de l'éclairage : « Nous avons un bon partenariat avec Modular. En tant que planificateurs d'éclairage, nous sommes à l'écoute des besoins des clients finaux.





reddot winner 2024  
best of the best



# Borne to be révolutionnaire.



## La borne de recharge intelligente, le design en plus.

Il y a les bornes de recharge. Et il y a Smappee. La borne plus intelligente. Plus élégante. Plus efficace aussi. Avec Smappee, vous associez des solutions avec un design esthétique à une technologie intelligente pour optimiser votre efficacité énergétique. Si vous souhaitez recharger intelligemment, optez pour Smappee.

Certificat officiel | Support exceptionnel | Formation gratuite

Devenez un installateur certifié Smappee. Enregistrez-vous sur [smappee.be](https://smappee.be)



Nous les transmettons aux fabricants et Modular joue ici un rôle important. Nous apprécions le fait qu'ils soient à l'écoute de notre feedback. La famille Nyto est un exemple typique de cette approche. »

« Nous aimons travailler avec des marques belges et Modular fournit des produits fantastiques. En termes de design, ils apportent ce quelque chose en plus et différent des autres marques. Le service qu'ils fournissent est lui aussi irréprochable. Encore récemment, il nous est arrivé de vouloir développer un projet complet avec des luminaires de Modular, mais le budget n'était pas suffisant. Nous avons par conséquent dû chercher des alternatives. Ce n'est pas l'idéal quand un concept nécessite vraiment un éclairage avec Modular. Aujourd'hui, Nyto apporte la solution. Nous pouvons désormais proposer Modular dans davantage de projets et l'utiliser pour développer un concept global qui convainc facilement les clients finaux. »

### Cohérence et simplicité

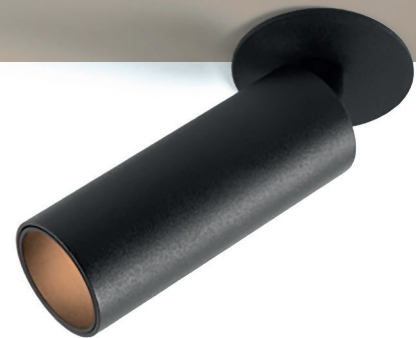
Nyto facilite également l'élaboration d'un plan d'éclairage, explique M. Vervenne : « Élaborer un plan d'éclairage avec des luminaires de différents fabricants ou le retravailler par la suite parce qu'il s'avère que le budget est



moins important que prévu demande beaucoup de travail. Nyto est la solution à ce problème. Il existe désormais un luminaire adapté dans une gamme de prix accessible. Ainsi, l'ensemble complet de produits Modular ne dépasse pas le budget imparti. De plus, il est facile de travailler avec un seul fournisseur, car cela permet d'avancer plus vite. »

« Nous aimons réfléchir activement avec nos clients, tout comme Alfa Licht consacre toute son attention à chaque concept d'éclairage. Des propositions bien réfléchies comme cela convainquent plus facilement les clients finaux, et nous sommes toujours ravis d'y contribuer », ajoute M. Vervenne.

« En outre, tous les fabricants n'offrent pas la possibilité de personnaliser la couleur d'un luminaire. C'est un atout supplémentaire lorsque nous élaborons une proposition convaincante pour un client final », conclut Elsie Bral. ♦



### À PROPOS DE

Modular Lighting Instruments

Créer des produits magnifiquement conçus qui repoussent les limites techniques est notre ambition depuis toujours. Au fil des ans, nous nous sommes forgé une réputation d'innovateurs et de pionniers dans le monde de l'éclairage architectural.

Nous créons des concepts modulaires qui permettent aux architectes d'intérieur de donner libre cours à leur créativité. Nos luminaires sont conçus comme de grandes familles de produits. Ainsi, vous pouvez les imaginer pour différents usages et espaces, dans d'innombrables configurations. Un seul modèle ouvre la porte à de multiples applications et à des possibilités infinies, pour vous inspirer avec des idées et donner vie à votre concept.

# FOIRE AUX

Nos experts répondent à quelques questions pertinentes avec un regard analytique et un esprit critique. Vous pourrez ainsi affiner les connaissances de vos clients.



**Xander Vanwynsberghe** de **Deltalight**

## Comment combiner confort et flexibilité dans l'éclairage des bureaux ?

L'éclairage sur le lieu de travail reçoit de plus en plus l'attention qu'il mérite. Un bon éclairage contribue au bien-être et à la productivité des employés. C'est pourquoi vous recherchez des luminaires qui éclairent correctement la surface de travail, n'éblouissent pas les participants et, avec la bonne source lumineuse, stimulent le niveau d'énergie des employés. Mais comment obtenir une flexibilité maximale en matière d'éclairage de bureau ?

C'est à partir de cette question que Deltalight s'est mis au travail. Il a élargi sa famille Inform avec l'Inform F. Ce luminaire à éclairage vers le bas et vers le haut apporte de la lumière à n'importe quel endroit grâce à sa conception autoportante et à ses options de montage flexibles. Qu'il s'agisse d'un bureau paysager, d'un espace de travail flexible ou d'un bureau à domicile, l'Inform F assure toujours un éclairage optimal. Le luminaire partage le design des autres produits Inform, pour un concept architectural uniforme dans la pièce.

### Une optique bien pensée

Comme les autres appareils de la famille, Inform F est équipé de LED et d'optiques qui fournissent la lumière adéquate pour les postes de travail. Le downlight fournit un éclairage fonctionnel et le uplight une lumière indirecte d'ambiance. Les LED de haute qualité brillent dans un blanc naturel, complété par de l'énergie provenant du spectre bleu. Cela permet d'augmenter le niveau d'activité pendant la journée. L'optique à grille garantit le confort visuel en protégeant chaque LED de la vue. Vous obtenez ainsi un éclairage de travail ciblé et agréable, sans éblouissement. En outre, le luminaire offre des possibilités de

contrôle individuel de l'éclairage via les points de contrôle intégrés et il existe une version 'tunable white'. La température de couleur suit alors le rythme naturel de la lumière du jour pour favoriser l'horloge biologique et donc le bien-être des utilisateurs.

### Efficacité durable

L'optique à grille de l'Inform F offre une efficacité énergétique et un rapport lumen par watt exceptionnellement élevés. Cette conception particulièrement efficace fait de ces luminaires un choix durable pour les bureaux. Combiné au détecteur de présence et de lumière du jour intégré, vous réalisez encore plus d'économies d'énergie.

En bref, avec l'Inform F, vous obtenez un équilibre parfait entre l'efficacité énergétique et le confort de l'utilisateur, le tout dans un appareil pratique et prêt à l'emploi. ♦

# QUESTIONS

**Dimitri Van Den Heuvel** de **Legrand Group Belgium**

## Comment éviter les pics de consommation lors de la recharge de votre véhicule électrique ?



L'électrification de notre société nécessite des solutions qui non seulement utilisent l'énergie de manière efficace, mais qui contribuent également à la réduction des émissions de CO<sub>2</sub>. Legrand répond à ce besoin avec ses solutions de recharge Green'Up Home, conçues pour recharger facilement et intelligemment les véhicules électriques et hybrides rechargeables à domicile. Le choix idéal pour ceux qui misent sur la durabilité et une gestion intelligente de l'énergie.

Recharger un véhicule électrique nécessite une approche intelligente. Grâce au Home Energy Management System (HEMS) de Legrand, vous avez un contrôle total sur votre consommation d'énergie. Ce système aide à éviter les pics de puissance et optimise l'utilisation de l'énergie autoproduite, comme celle provenant de panneaux solaires. Avec l'application Home + Control, vous pouvez surveiller et gérer votre consommation, y compris celle de votre borne de recharge.

### **Gestion dynamique de la recharge**

La puissance de recharge d'un véhicule électrique est variable. Elle dépend non seulement du type de véhicule, mais aussi de la borne de recharge et de l'approvisionnement énergétique disponible. C'est là qu'intervient

la recharge dynamique. Grâce à un compteur d'énergie mesurant la consommation de l'ensemble de l'installation, la puissance de recharge peut être ajustée automatiquement. Cela évite une surcharge du réseau et garantit une répartition efficace de l'énergie. Le compteur communique avec la borne de recharge via le protocole Modbus, ajustant ainsi la puissance de recharge au niveau d'énergie disponible à un instant donné.

### **Intégration dans une installation connectée**

La borne de recharge Green'Up Home peut s'intégrer parfaitement dans une maison connectée. Cela est possible grâce à un délesteur intelligent, qui garantit que la borne de recharge consomme uniquement de l'électricité lorsque suffisamment de puissance est disponible. Ainsi, d'autres

équipements essentiels, tels que le chauffage ou l'éclairage, ne sont pas compromis.

### **Plus de contrôle grâce à la technologie intelligente**

L'application Home + Control propose des outils faciles à utiliser pour la gestion de l'énergie : vous recevez des notifications en cas de pics de consommation, vous pouvez définir des priorités pour vos appareils et créer des scénarios pour améliorer l'efficacité énergétique.

### **Installation flexible**

Les bornes de recharge Green'Up Home sont disponibles pour différentes applications et peuvent être montées aussi bien au mur qu'au sol. Avec des puissances de charge allant de 3,7 kW à 22 kW, elles s'adaptent à tous les types de véhicules électriques et d'installations. ♦

# CLA RI FÉ

Comme tous les autres secteurs, la construction est sans cesse confrontée à de nouvelles normes ou à des adaptations de la législation. L'une n'étant pas plus claire que l'autre, nous avons décidé de passer en revue certaines d'entre elles.

Les tubes flexibles précâblés font partie intégrante de l'arsenal des installateurs, car ils facilitent grandement le travail. Une nouvelle norme pour les tubes précâblés sans halogène prescrit des valeurs maximales plus strictes en termes de teneur en halogène. Quel type de câble pouvez-vous utiliser pour quel projet ?

La nouvelle norme EN-IEC-63355 réduit la teneur en halogène autorisée dans les systèmes de gestion des câbles, y compris les câbles flexibles LSZH (low smoke, zero halogen). Désormais, ces articles peuvent contenir jusqu'à 0,4 % d'halogènes. Il y a également de nouvelles limites pour les halogènes spécifiques que sont le fluor, le chlore, le brome et l'iode.

L'article 4.3.3.7 du RGIE contient des règles sur le comportement au feu des câbles dans certaines zones (publiques), mais exige

également l'utilisation de câbles et de matériaux d'installation sans halogène, tels que les conduits, les goulottes, les gouttières et les boîtes de dérivation, dans les mêmes situations.

## Le nouveau Green flex est conforme

Thesla a ajusté la composition de sa gamme Green flex pour répondre à la nouvelle norme. Les tubes flexibles Green flex sont donc toujours sans halogène. Il est important de signaler qu'en raison de cette

nouvelle norme, les tubes flexibles Snelflex ne sont plus considérés comme étant sans halogène. Ceci s'applique aussi bien aux tubes Snelflex avec câbles qu'à ceux équipés d'un tire-fil.

Dans les environnements où les câbles et les systèmes de gestion sans halogène sont obligatoires, il faut désormais opter pour Green flex.

Le nouveau Solflex répond également à la norme sans halogène. Ce tube précâblé est résistant aux UV et peut donc être installé à l'extérieur.



Vous souhaitez être le premier informé de toute l'actualité de Tesla ?

Suivez Tesla nv sur LinkedIn.



**Paul Verstraeten**

Sales Manager  
THESLA



## ALLIEZ SÉCURITÉ ET DESIGN

PERSONNALISEZ VOS LUMINAIRES DE SÉCURITÉ AVEC LINERGY !



Une grande partie de notre gamme de luminaires de sécurité Linergy est personnalisable selon vos besoins (Vialed, Prodigy, Astra,...). Choisissez la couleur qui correspond à votre environnement grâce à notre large sélection de teintes RAL. De plus, vous pouvez opter pour une finition mate ou brillante, selon vos préférences esthétiques. Offrez à vos espaces une sécurité à la fois efficace et élégante, parfaitement adaptée à vos exigences de design.

Envie d'en savoir plus ? Contactez-nous et nous serons heureux de vous proposer une offre personnalisée.

le snack et la boisson qui accompagne ces rendez-vous dans les points de vente



## Découvrez ce qui se passe dans nos points de vente !

Chez nous, il se passe toujours quelque chose ! Des formations professionnelles aux journées portes ouvertes inspirantes, des soirées informatives aux opportunités de réseautage – notre calendrier est rempli d'activités spécialement pensées pour vous, professionnels de l'électricité.

### Où trouver toutes ces informations ?

Sur notre calendrier en ligne ! Vous y découvrirez en un coup d'œil les événements à venir. Prenez l'habitude de le consulter régulièrement afin de ne rien manquer : enrichissez vos connaissances, explorez de nouveaux produits ou rencontrez vos collègues du secteur.

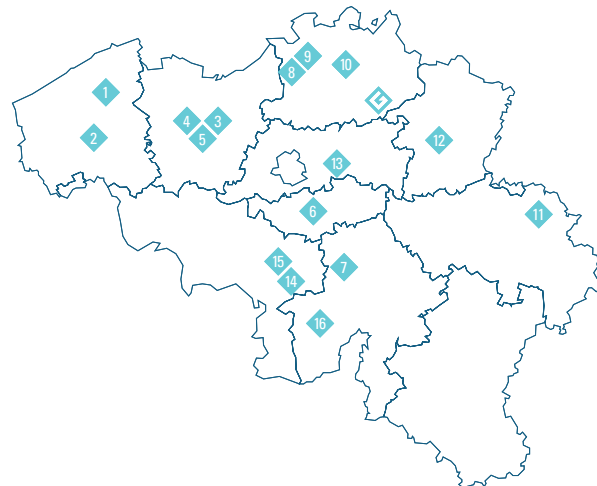
Nous partageons également nos actualités et annonces via les réseaux sociaux. Suivez-nous pour rester informé de toutes nos initiatives et être parmi les premiers à connaître les nouveautés.

Nous ne pouvons pas encore tout dévoiler, mais de belles surprises vous attendent en mai et juin ! Restez donc éclairé, consultez notre calendrier en ligne et suivez-nous sur les réseaux sociaux. Ensemble, faisons de chaque événement une réussite !

# GIBED

## POINTS DE VENTE

- ALECO ZEDELGEM**  
Marsbieuikstraat 1  
8210 Zedelgem  
T. 050 24 17 18
- ALECO ROULERS**  
Ovenstraat 17  
8800 Roulers  
T. 051 43 15 90
- ALFA - ELEKTRICITEIT GAND**  
Herlegemstraat 30-36  
9070 Destelbergen  
T. 09 225 86 04
- ALFA - LICHT GAND**  
Palinghuizen 93  
9000 Gand  
T. 09 237 00 20
- WATT & MORE GAND**  
Emiel Clauslaan 74  
9000 Gand  
T. 09 310 93 02
- ELECPRO CUYPERS**  
Z.I. Chaussée de Wavre 71 b  
1360 Perwez  
T. 081 26 26 87
- ELECPRO NAMUR**  
Chaussée de marche 380 a  
5100 Jambes  
T. 081 84 05 88
- GOVAERTS ANVERS**  
Mexicostraat 9  
2030 Anvers  
T. 03 233 06 43
- GOVAERTS NOORD KAPELLEN**  
Starrenhoflaan 28 b1  
2950 Kapellen  
T. 03 665 20 37
- GOVAERTS MALLE**  
Steenovenstraat 2  
2390 Malle  
T. 03 311 59 06
- NIEDERAU EUPEN**  
Route de Herbesthal 134  
4700 Eupen  
T. 087 59 57 57
- SAREM HASSELT**  
Gebrandestraat 60b  
3511 Kuringen  
T. 011 85 84 00
- SAREM LOUVAIN**  
Halleboomstraat 3.3  
3020 Herent  
T. 016 23 12 31
- TASIAUX CHARLEROI**  
Route de Mons 36  
6000 Charleroi  
T. 071 27 72 77
- TASIAUX JUMET**  
Z.I. Première rue 11  
6040 Jumet  
T. 071 25 49 25
- TASIAUX TARCIEENNE**  
Route de Philippeville 1  
5651 Tarcienne  
T. 071 21 94 18



The logo consists of the letters 'Sg' in a white, sans-serif font, positioned inside a solid red square.

sg



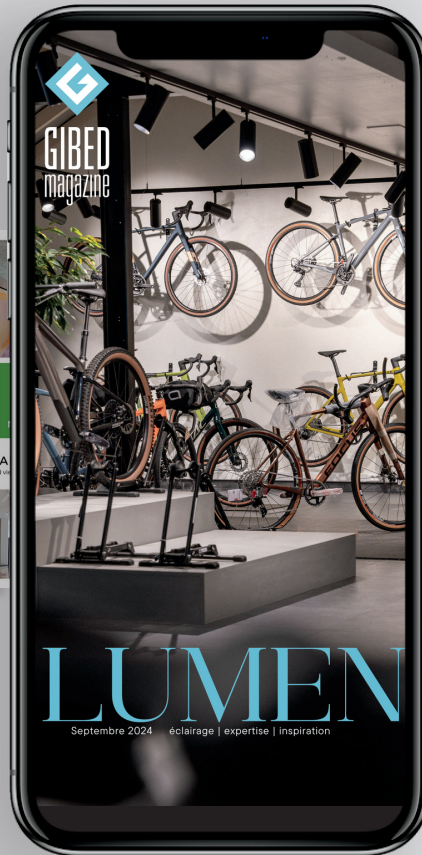
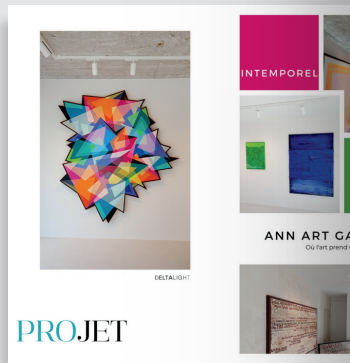
# SG Catalogue 2025

[sg-as.com/fr-be](http://sg-as.com/fr-be)

# LUMEN

# Magazine

d'éclairage



Lisez le magazine **GRATUIT**

Scannez le code



ECLAIRAGE | EXPERTISE | INSPIRATION

pour les professionnels de l'éclairage