

GIBED
magazine

RETOUR AU BUREAU

L'éclairage de bureau est un sport de haut niveau. Deltalight aide à trouver le bon équilibre entre toutes les exigences.

RECETTE INFALLIBLE

Une expertise mise en commun pour faire de Standard Boekhandel un lieu d'expérience.

TOUJOURS BIEN PENSÉ

Modular Lighting Instruments était déjà sophistiqué, durable et circulaire avant que ce ne soit la mode.

SEPTEMBRE — OCTOBRE — NOVEMBRE 2024 — ÉDITION 24

10 K

Le stock de Teconex
comprend pas moins
de 10 000 références.

PARTENARIAT

Teconex propose non seulement des produits de qualité, mais est aussi un véritable partenaire qui soutient les grossistes et les installateurs.

Fier lauréat de



Borne to be révolutionnaire.



La borne de recharge intelligente, le design en plus.

Il y a les bornes de recharge. Et il y a Smappee. La borne plus intelligente. Plus élégante. Plus efficace aussi. Avec Smappee, vous associez des solutions avec un design esthétique à une technologie intelligente pour optimiser votre efficacité énergétique. Si vous souhaitez recharger intelligemment, optez pour Smappee.

Certificat officiel | Support exceptionnel | Formation gratuite

Devenez un installateur certifié Smappee.
Enregistrez-vous sur smappee.be.



TRANSITION

Après des vacances bien méritées, le moment est venu de passer à la vitesse supérieure. Nous nous lançons dans de nouveaux projets afin d'aider nos clients dans leur transition vers l'énergie verte. Que ce soit dans le secteur résidentiel, commercial ou industriel, nos marques partenaires ont une solution pour chaque défi, et vous la trouverez chez nos grossistes.

Teconex, par exemple, donne le ton depuis 30 ans avec sa gamme modulaire Teco, mais distribue également des éclairages innovants. Une bonne raison de présenter les nouveautés dans sa gamme ainsi que les collaborateurs à l'origine de ces produits.

Pour les entreprises, la fin de l'été est synonyme de « back to business ». Cela nous a inspirés et nous nous sommes mis en quête, avec Deltalight, d'une approche adéquate pour l'éclairage de bureaux. Nous avons également jeté un coup d'œil dans les coulisses de Linergy pour en savoir plus sur l'éclairage de secours. Modular Lighting, quant à lui, nous a fait découvrir le travail de ses concepteurs.

Sarem réalisent une nouvelle succursale à Louvain et Govaerts s'est associé à UNI-BRIGHT pour installer l'éclairage de librairies. De notre côté, nous nous préparons à l'Install Day qui aura lieu le 18 octobre à Bruxelles. Nous avons hâte de vous rencontrer sur notre stand !

Bonne lecture !

NICO VANHOVE
Managing Director Gibed

Vous avez des questions ou des remarques concernant ce magazine ? Faites-le-nous savoir via info@gibed.be

ACHEVÉ D'IMPRIMER : Gibed Magazine paraît 4x par an. Prochaines dates de parution : Gibed 25 : décembre 2024 — Éditeur responsable : Nico Vanhove, Gibed, Kleinhoefstraat 5, 2440 Geel. — Conception, composition, rédaction, photographie & coordination : Livid - I am ten — Impression : Realise — Copyright : Aucun article partiel ou complet du présent magazine ne peut être copié ou reproduit sans l'autorisation écrite et explicite de l'éditeur. — Contact : tél. 014 15 10 10 ou info@gibed.be — Non disponible en magasin. Gibed Magazine est exclusivement expédié de façon nominative. — Vous aimeriez vous aussi recevoir gratuitement ce magazine ? Demandez-le par e-mail à l'adresse info@gibed.be.

Actu p.2

Podium p.8

Teconex, une valeur sûre depuis 30 ans.



Innovation p.12

Horizon p.22

Le bel avenir de Sarem et de Gibed.

Spécialiste p.26

Coulisses p.30

Les coulisses de Linergy et de Modular.



Dossier p.34

Testimonial p.38

Vision p.44

Thème p.46

Autoconsommation, économie et confort.



Inspection p.48

Foire aux questions p.52

Clarifié p.54

Eclairé p.56

Un aperçu des dernières nouveautés
du secteur de la construction.

ACTU

PLANOX ECO de RZB

Encore plus efficace sur le plan énergétique, plus durable et plus intelligent : après sa dernière évolution technique, PLANOX ECO est considéré à juste titre comme le « luminaire pour espaces humides le plus innovant de son espèce » avec une meilleure efficacité lumineuse, un câble traversant de série, son diffuseur et ses embouts en polycarbonate résistants et la fonction MultiLumen.

Il répond aux nouvelles normes européennes en matière de durabilité avec la possibilité de remplacement des Composants électroniques et plastiques. Il est aussi approuvé pour une utilisation dans l'industrie alimentaire et des boissons

et également combinable comme luminaire de sécurité selon EN IEC 60598-2-22.

La gamme de produits existe également dans des variantes avec un flux lumineux élevé jusqu'à 9 000 lm (157 Lm/w), avec Dali et avec des variantes avec détecteur de mouvement HF interne et invisible. Planox Eco convient également à l'éclairage des bâtiments de stationnement publics et des parkings publics selon DIN 67528. Grâce à son type de protection IP66 et à sa résistance aux chocs IK08, il résiste à toutes les influences environnementales, même les plus extrêmes.

La variante « FARM » du PLANOX ECO combinant facilité de pose, puissance et faible entretien est parfaitement adaptée à

une utilisation dans des environnements difficiles comme les sites de production fortement exposés à la poussière et à l'ammoniac.

L'entrée de câble via un presse-étoupe des deux côtés, les connecteurs (derrière les presse-étoupes) retirables pour la facilité de l'installation et les étriers mobiles avec leurs trous de perçages rendent l'installation du luminaire extrêmement aisée.

Le câblage traversant de série permet de raccorder plusieurs luminaires avec la fonction Master/ Slave. Un produit adapté à toutes les applications ! ♦





Quel différentiel utiliser dans quel cas ?

Type A, type B, type A-SI, sélectivité... Le choix de l'interrupteur différentiel adéquat dans les installations résidentielles peut parfois s'avérer difficile, en particulier depuis les modifications du RGIE du 1^{er} juin 2023 qui mettent en avant l'importance de la protection différentielle tant pour les personnes que pour les appareils électriques.

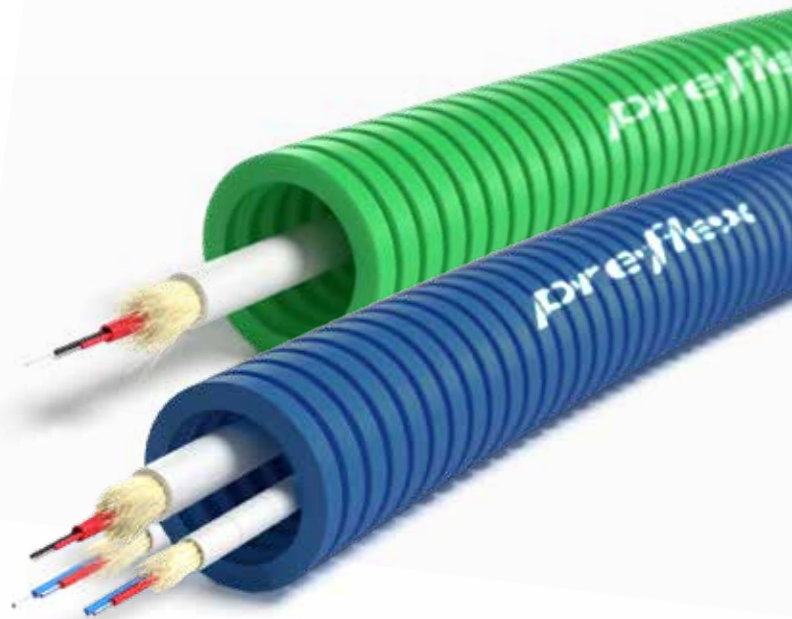
Mais comment choisir le bon interrupteur différentiel ? Tout d'abord, il est impératif de connaître parfaitement le RGIE. En outre, il est recommandé d'avoir un aperçu des différents types et leurs applications à portée de main afin de pouvoir faire un choix éclairé.

Schneider Electric a récemment publié un nouvel e-guide comprenant un aperçu des différents types de protections différentielles pour les applications résidentielles, avec des exemples pratiques. Vous y trouverez également des informations sur la sélectivité lors de l'utilisation de plusieurs interrupteurs différentiels. Vous pourrez ainsi vous lancer dans votre installation sans souci !

Scannez le code QR et téléchargez l'e-guide ici. ♦



INFOS www.se.com/be/fr



Preflex avec câble à fibre optique

Faites en sorte que vos installations de données soient parées pour l'avenir, car une connexion internet rapide et stable figure de plus en plus souvent sur la liste des souhaits des constructeurs et des rénovateurs. Grâce à la gaine préfilée Preflex avec câble à fibre optique, vous préparez l'installation de données de vos clients en vue d'une parfaite connexion au réseau de fibre optique.

La gamme Preflex comporte des solutions fibre pré-câblées pour les installations Proximus et Telenet.

Vous aimez parer à toute éventualité ? Dans ce cas, la combinaison d'un câble à fibre Proximus et d'un câble à fibre Telenet dans une gaine Preflex constitue la solution parfaite et vous garantit un maximum de souplesse. Cette connexion provisoire flexible vous permet de terminer votre installation de données encore plus rapidement et plus facilement avec un seul produit, en utilisant un minimum de matériel.

Les câbles à fibre sont constitués de fils de verre très fins qui transmettent les données très rapidement sous forme d'impulsions lumineuses.

Ils sont moins sensibles aux interférences électromagnétiques et peuvent donc être parfaitement combinés avec d'autres câbles.

Scannez le code QR et découvrez la gamme complète de fibres Preflex. ♦



INFOS www.pipelife.be

SYLVANIA

Luminaire sportif polyvalent et performant



NOUVEAU

SportsBay

Fabriqué en France dans notre **usine de Saint-Etienne**, SportsBay est un luminaire dédié à l'éclairage des applications sportives.

- Deux flux lumineux 12 000 lm et 18 000 lm
- Haute efficacité lumineuse jusqu'à 158 lm/W
- Faisceau extra large de 117°
- IRC80 – SDCM<3
- DALI-2 dimmable (compatible bouton-poussoir)
- Conforme VDE 0710-13 contre les impacts (balles et ballons)
- Durée de vie : 100 000 heures (L70B50)



Découvrez la prise intelligente de JUNG HOME

Fini l'ancienne minuterie dans la prise pour allumer ou éteindre votre lampe ou votre sapin de Noël à l'heure souhaitée ! En matière d'efficacité énergétique, la prise JUNG HOME offre la solution parfaite. Cette prise intelligente permet de commuter directement la connexion électrique via des boutons-poussoirs, l'application JUNG HOME ou la prise elle-même.

Un bouton de commande multicolore éclairé sur la prise indique l'activité. Pour ce faire, il suffit de remplacer le mécanisme de la prise traditionnelle par un mécanisme intelligent.

En outre, la prise intelligente dispose de points de commutation horaires librement configurables et d'une fonction Astro, p. ex. pour l'allumage automatique de l'éclairage extérieur. La prise JUNG HOME Energy est également équipée d'une fonction de mesure de courant. Ainsi, d'une part, les données de consommation peuvent être consultées dans l'application et, d'autre part, il est possible d'ajouter une condition de courant marche/arrêt, p. ex. pour charger un appareil.

Le système JUNG HOME est une solution Smart Home à la fois simple et révolutionnaire qui élève le confort et la sécurité d'une installation classique de 230 V dans la maison à un niveau supérieur. JUNG HOME rend toute maison, qu'elle soit nouvellement construite ou rénovée, intelligente sans l'utilisation d'un serveur ou d'Internet et sans câblage supplémentaire. JUNG HOME peut être utilisé dans toute la maison, mais aussi dans une seule pièce. De plus, en tant qu'installateur, vous n'avez pas besoin d'être un expert en logiciel pour installer ce système. JUNG HOME, la solution pour transformer n'importe quelle maison en maison intelligente. ♦

INFOS www.stagobel.be



Let light follow you

Découvrez les créations innovantes de Wever & Ducre: PERLEZ GRID et TRACE GRID. Transformez un plafond avec ces designs remarquables!

Avec ses quatre bras et huit sphères en verre, PERLEZ GRID assure un éclairage d'ambiance dans chaque pièce. Disponible en noir élégant ou en bronze chic, ce design ajoute une touche de classe à tout intérieur.

Les luminaires nécessitent un seul point d'alimentation, ce qui est idéal pour les espaces avec peu de points lumineux. De plus, les drivers sont intégrés dans les appareils, rendant l'installation simple et rapide.

TRACE GRID se décline en deux versions. TRACE GRID 1.0 illumine un espace avec huit spots puissants créant une atmosphère chaleureuse. TRACE GRID 2.0 va plus loin avec une combinaison de lumière directe et indirecte pour une expérience lumineuse polyvalente. Les deux versions sont disponibles en noir ou dans une combinaison raffinée de noir et champagne.

En somme, un must-have pour les amateurs de design minimaliste. ♦

INFOS www.weverducre.com



Pince de courant numérique TRMS AC/DC Bluetooth pour PV

Le modèle DCM8500PV est particulièrement adapté à toutes les tailles d'installations photovoltaïques grâce à sa grande capacité de mesures de tension en courant continu (jusqu'à 2000V CC).

De plus, son mode de mesure de tension PV renforce la sécurité de l'utilisateur pendant la mesure grâce aux câbles d'essai PV spéciaux.

Caractéristiques:

- Applications industrielles, HVAC et solaires PV
- Mesure de 2000V CC pour la sortie photovoltaïque, fournie avec des cordons de mesure PV prévus à cet effet
- 6 000 points avec grand écran LED blanc retro-éclairé
- Mesure CC 600mV pour les capteurs ou autres applications
- Mesure CC μ A pour les tests de thermocouple
- Mesure du courant d'appel (100ms)

INFOS www.ccinv.be



La solution de recharge mobile pour chaque véhicule électrique

La conduite électrique modifie notre mobilité. Ce changement implique de nombreux défis. L'incertitude de ne pas pouvoir recharger à temps, par exemple, fait oublier le plaisir de la conduite électrique. En outre, l'investissement dans l'infrastructure de recharge est souvent sous-estimé.

Les bornes de recharge restent naturellement à un point fixe. Or, pour aller de A à B sans souci aujourd'hui, nous avons intérêt à faire le plein d'électricité à chaque arrêt. À la maison, au travail, mais aussi sur la route.

Charger un véhicule à l'électricité, même sur un chantier où les bornes de recharge sont rares ? C'est là que le NECharge One avec sa prise CEE offre la solution parfaite : toujours un chargeur rapide à portée de main. La dernière innovation de NECharge est le NECharge PRO. Celle-ci s'accompagne d'une application pour smartphone qui permet de

contrôler la consommation électrique et de la facturer.

Idéal pour les indépendants, les chefs d'entreprise et les employés. Avec un NECharge PRO dans le coffre, un véhicule peut être rechargé électriquement n'importe où (même sur les chantiers les plus éloignés). Les coûts d'installation sont minimes, il n'y a pas d'entretien et le NECharge reste dans le véhicule. Le véhicule change-t-il de chauffeur temporairement ou définitivement ? Aucun problème ! La consommation est suivie, de sorte que vous ne payez ou ne facturez que la consommation réelle.

Intéressé(e)? Sur le site web de Vander Elst vous trouverez toutes les informations techniques sur les produits et plus. Vous souhaitez tester le NECharge ONE ou PRO ? C'est possible ! Envoyez un mail à info@vanderelst.be et ils enverront un membre de leur équipe pour une démonstration. ♦


INFOS www.vanderelst.be/fr/



Dans cette rubrique, nous mettons à l'honneur des personnes qui contribuent au succès de notre marque. Ce faisant, nous nous intéressons non seulement à nos réussites passées, mais aussi à nos ambitions d'avenir.



POUR VOUS



Trente ans déjà que les disjoncteurs modulaires et les interrupteurs différentiels de Teconex incarnent une valeur sûre dans le secteur des installations électriques. Un anniversaire que nous comptons bien célébrer comme il se doit. Qui plus est, de nombreuses nouveautés font leur entrée dans la gamme Teconex cet automne. Nous nous ferons un plaisir de vous les présenter, de même que certains des visages qui se cachent derrière ces produits.

Philippe Van de Vloet, directeur commercial, est assurément le mieux placé pour nous faire découvrir l'histoire de la gamme modulaire de disjoncteurs et d'interrupteurs différentiels Teco. Celle-ci commence en Autriche, chez Felten & Guillaume, qui fabrique encore aujourd'hui du matériel de commutation. « Cette entreprise est connue pour avoir fabriqué le premier interrupteur différentiel. Cet esprit pionnier est d'ailleurs toujours bel et bien présent dans notre entreprise : nous voulons toujours avoir une longueur d'avance sur les autres », déclare Philippe Van

de Vloet. « Nous attribuons notamment aux leviers de nos appareils une couleur spécifique, en fonction de leur ampérage. Cela permet à l'installateur de savoir d'un seul coup d'œil quel disjoncteur il a devant lui. »

Pour Teconex, les interrupteurs différentiels et les disjoncteurs représentent toujours l'une des catégories de produits les plus importantes. Ce segment se développe d'ailleurs encore, étant donné l'électrification croissante des bâtiments et les réglementations exigeant davantage de différentiels. Mais Teconex propose

bien d'autres produits dans sa gamme, dont quelques nouveautés notables.

SensyCity

Avec SensyCity, le fabricant lance un éclairage intelligent pour les parkings, les places, les zones industrielles, les routes, les allées... « Il s'agit d'un module de capteurs que l'on installe sur un poteau d'éclairage, idéalement à 3 mètres de haut, pour éviter le vandalisme. L'appareil devient ainsi intelligent », explique Didier Breynaert, Head of Sales Flandre &



Bruxelles. « Le module détecte les piétons, les cyclistes et les véhicules et sait ainsi quand allumer ou intensifier la lumière. Cela permet d'économiser de l'énergie, de réduire la pollution lumineuse et d'accroître le sentiment de sécurité. Il est également possible de créer des zones pour contrôler l'éclairage de manière encore plus ciblée. L'intégration à une barrière ou une caméra fait également partie des possibilités, de sorte que la lumière s'allume à l'ouverture de la barrière. Grâce à l'application SensyCity, vous configurez facilement l'installation en créant des groupes de luminaires, en définissant des niveaux de gradation et en programmant des scénarios. Alors que le remplacement des lampes à décharge par des LED permet déjà de réaliser des économies d'énergie de l'ordre de 60 %, la combinaison des LED et de SensyCity permet de réaliser des économies de 85 %. »

Bornes de recharge

Le nombre de véhicules électriques circulant sur nos routes augmente d'année en année, et donc le besoin de solutions de recharge se fait, lui aussi, de plus en plus sentir. C'est pourquoi Teconex prévoit d'ajouter des bornes de recharge résidentielles et commerciales à sa gamme dans le courant de 2025. À cette fin, la société collabore avec le fabricant chinois EN+. « C'est une entreprise qui possède une grande expérience dans le secteur. La Chine est par ailleurs beaucoup plus avancée en matière de mobilité électrique et d'infrastructures nécessaires. EN+ dispose également des connaissances internes sur les stations de recharge à courant continu. Ce segment connaîtra une croissance considérable dans les années à venir. L'Union européenne impose en effet aux États membres de prévoir des chargeurs rapides tous les 60 km le long des autoroutes à partir de 2026 », précise Raphaël Saintviteux, Head of Sales Wallonie & Bruxelles.

Teconex teste actuellement les dispositifs d'EN+ dans son parking ; l'objectif est de mettre sur le marché des bornes de recharge résidentielles et publiques de 11 à 22 kW. « Les stations de recharge sont équipées de lecteurs RFID et peuvent être gérées par un CPO. L'équilibrage de la charge est également possible. Il existe aussi une application qui permet aux utilisateurs ou aux propriétaires de gérer la station de recharge. Enfin, nous avons accueilli des spécialistes des stations de recharge au sein de notre équipe et nous proposerons des formations. Nous offrirons ainsi un soutien optimal aux installateurs », explique encore Raphaël Saintviteux.

Éclairage intérieur

Teconex élargit sa gamme d'éclairage sur rail avec l'introduction d'un système 48V. « Ces produits sont compatibles avec la marque Stucchi. Les luminaires proposés sont tous dimmables DALI, ce qui permet de créer une ambiance chaleureuse selon les envies. Le système 48V

25%

DE CROISSANCE AU COURS DES
CINQ DERNIÈRES ANNÉES

110

COLLABORATEURS

10.000

RÉFÉRENCES EN STOCK

30

ANS DE MODULAIRE TECO

est aussi facile à installer » explique Wim Vlassenbroek, Account Manager Lighting pour la Flandre. « Pour ces rails, nous introduisons une nouvelle gamme baptisée ELISA. Celle-ci rappelle l'esthétique et le style de notre gamme actuelle NAULA à laquelle s'ajoute les spots apparents de 40 mm de diamètre en dim-to-warm qui sont aussi proposés avec le nouveau système 48V. Ainsi vous pourrez créer des ambiances différentes selon les envies ».

En nouveauté également dans la gamme Technical : le LIMA ONE, une armature étanche (IP66), résistant aux chocs et disponible en deux tailles : 120 et 150 cm. « Chaque luminaire est équipé d'un dip-switch permettant de passer d'une puissance à l'autre et d'une température de couleur à l'autre. Ces appareils affichant un excellent rapport qualité/prix complètent la gamme FIJI ONE et conviennent parfaitement au marché des projets. Ils bénéficient en outre de cinq ans de garantie », précise Pascal Rossetti, Account Manager pour la Wallonie.

Comme autre nouveauté, nous avons aussi le SUNY qui est un luminaire apparent de type plafonnier explique



Jérôme Darteville, Account Manager Wallonie : « Le luminaire est disponible en 28 ou 36 cm de diamètre et vous offre le choix de la puissance et de la température de couleur selon vos besoins. Chaque version est disponible avec un capteur PIR. L'avantage de ces capteurs est qu'ils ne détectent pas à travers les portes, ce qui rend le dispositif très utile dans les immeubles d'habitation ou les projets tertiaires. Divers accessoires sont également disponibles pour une application murale, suspendue ou sur rails triphasés. »

Éclairage extérieur

Enfin, Teconex continue de miser sur l'éclairage extérieur pour divers projets : les infrastructures publiques, comme les routes et les parkings, les zones industrielles, les habitations, les terrains de sport, etc. Notamment avec les projecteurs de la gamme LUMEO : des performeurs qui font merveille dans tous les clubs sportifs, mais qui s'illustrent également dans d'autres contextes. Nos modèles SPL-G et IRIS-0 sont également



PHILIPPE VAN DE VLOET [53]

SALES DIRECTOR WHOLESALE & BUSINESS UNIT DIRECTOR LOW VOLTAGE PRODUCTS

Joue régulièrement au padel.



DIDIER BREYNAERT [53]

HEAD OF SALES FLANDRE & BRUXELLES

Adeptes du cyclisme : VTT l'hiver et vélo de route l'été.



RAPHAËL SAINTVITEUX [39]

HEAD OF SALES WALLONIE & BRUXELLES

Après le travail, apprécie savourer le calme d'un spa et d'un centre de bien-être.

“

Nous voulons offrir à nos clients des solutions complètes pour leur éclairage extérieur.



DAVY LOWET [45]

ACCOUNT MANAGER
ANVERS & LIMBOURG

Est fasciné par les voitures et les motos de précollection (youngtimers) et aime assister à des festivals. Joue au football et au pickleball.



PASCAL ROSSETTI [40]

ACCOUNT MANAGER
WALLONIE

Aime se promener pendant son temps libre et adore voyager et explorer.

adaptés pour vos projets en extérieur. « Nous voulons offrir à nos clients des solutions complètes pour leur éclairage extérieur, du luminaire au poteau d'éclairage, en passant par tous les composants techniques, tel que le système Sensycity. La réalisation d'une étude DIALUX EVO est la base de tous projets. En interne ou avec nos fournisseurs nous collaborons afin de proposer la solution adaptée. Nous servons donc d'interlocuteur unique » explique Davy Lowet, Account Manager Anvers & Limbourg.

Ce dernier point s'applique à Teconex dans son ensemble. La marque propose non seulement des produits de qualité, mais est aussi un véritable partenaire qui soutient les grossistes et les installateurs dans tous leurs projets. ♦



JÉRÔME DARTEVELLE [27]

ACCOUNT MANAGER
WALLONIE

Suit de près les différentes compétitions de football.



WIM VLASSEN BROEK [48]

ACCOUNT MANAGER LIGHTING
FLANDRE

Pratique le ski, le vélo ou le padel après le travail.



Rue de Magnée 108
4610 Beyne-Heusay

info@teconex.be
www.teconex.eu

INNOVATION

Les innovations technologiques les plus récentes, les dernières nouveautés et un design exceptionnel.



Détecteurs de présence LUXA 103 S360 de Theben

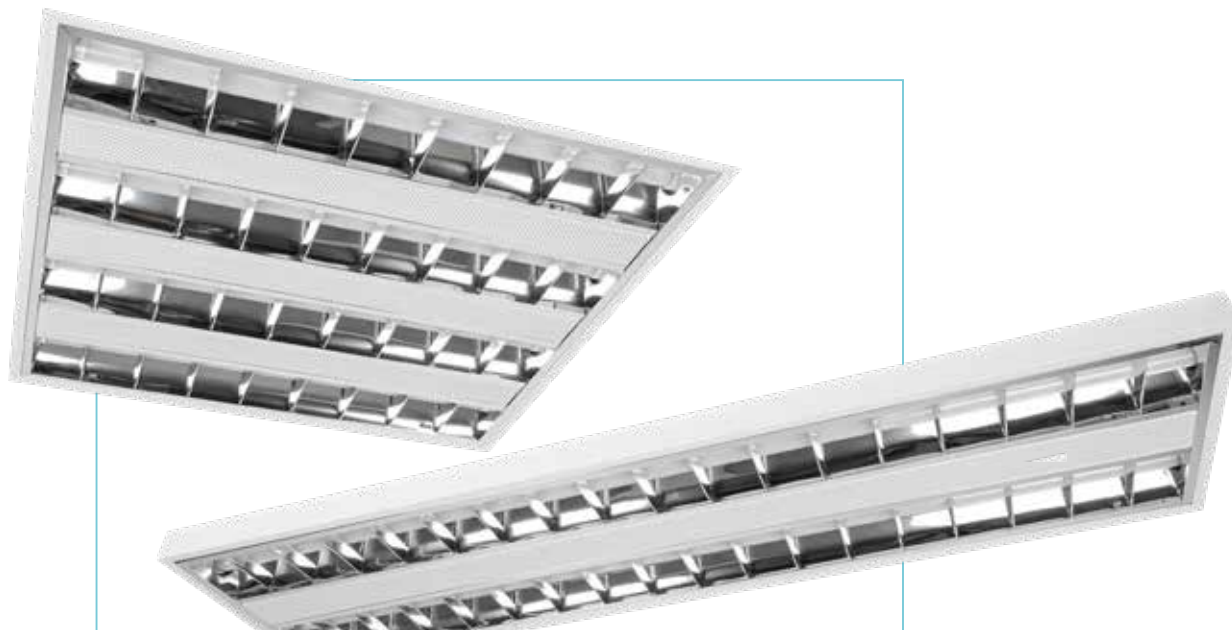
Les détecteurs de présence LUXA 103 commandent efficacement l'éclairage et les systèmes HVAC à l'intérieur et à l'extérieur (IP54).

La gamme comprend des détecteurs avec détection circulaire pour les bureaux, salles de réunion, débarras et caves, ainsi que des détecteurs pour couloirs avec détection rectangulaire. Noirs, blancs ou gris, les appareils en saillie s'adaptent à n'importe quel aménagement.

LUXA 103 offre un design compact et élégant et est disponible avec un ou deux canaux. Les détecteurs conviennent pour un montage apparent, mais sont aussi disponibles en tant qu'appareils mixtes pour un montage intégré au plafond ou dans une boîte d'encastrement. Les réglages s'effectuent avec l'app theSenda Plug et la télécommande theSenda B ou par potentiomètres. L'entrée de bouton-poussoir et la mise en réseau possible avec d'autres LUXA 103 S360 ou détecteurs muraux theMura permettent une flexibilité maximale. ♦



www.tempolec.com



High-tech avec un œil sur le design classique

Vous cherchez une solution d'éclairage alliant un design intemporel à une technologie contemporaine ? Et qui soit rapide et facile à installer?

Alors, découvrez le Pro-Office de Prolumia, qui a été techniquement entièrement modernisé, mais qui a conservé son aspect classique. Le nouveau Pro-Office est plus polyvalent, plus attrayant et plus durable.

Les luminaires Pro-Office répondent aux normes NEN-EN 12464-1 pour l'éclairage des lieux de travail (UGR <19) et sont équipés d'une nouvelle génération de LED avec un maintien optimal du flux lumineux et des spécifications de durée de vie premium. Il vous permet de proposer une solution d'éclairage à la fois fonctionnelle et confortable.

Pro-Office résumé:

- Versions en saillie universelles en 3 tailles
- Variantes encastré pour plafonds suspendus disponibles en 2 tailles
- Conforme à la norme d'éclairage des lieux de travail (UGR <19)
- Rendement lumineux considérablement amélioré, désormais jusqu'à 125 lm/W
- Flux lumineux/consommation d'énergie réglable sur 4 niveaux
- Personnalisation de la couleur de la lumière à volonté à 3 000, 3 500 ou 4 000 K
- Variantes encastré équipées en standard d'une connexion GST18/3
- Système de connexion complet GST18/3 disponible séparément ♦



WAGO 221 Green Range

L'introduction de la gamme verte WAGO 221 reflète l'engagement de WAGO envers l'innovation et la durabilité.

WAGO s'engage à répondre aux besoins et aux attentes de ses clients dans un marché en constante évolution. Cette nouvelle gamme (réf : 221-42x) offre une solution respectueuse de l'environnement sans compromettre la qualité, la sécurité ou la facilité d'utilisation.

Les plastiques sont en partie fabriqués à partir de plastiques recyclés post-consommation tels que les bouteilles en PET, et de résidus d'origine biologique, tels que l'huile TAL et les résidus de la production d'huiles comestibles. Non seulement la borne pour boîte de dérivation utilise des ressources plus durables, mais son emballage également, car ici aussi WAGO est attentif au type de matériaux utilisés et donc à l'empreinte écologique. L'emballage de la borne à leviers Green Range de WAGO est à base de papier végétal, une alternative plus durable au papier 100% recyclé. ♦



www.wago.com/be-fr



Découvrez le nouveau catalogue d'Integratech

Integratech est fier de présenter son nouveau catalogue, regorgeant d'innovations dans le domaine de l'éclairage fonctionnel et technique. Découvrez les derniers produits et les éléments phares de la gamme, sans oublier tous les accessoires.

Les nouveaux High Bays, des luminaires muraux et plafonniers innovants, ainsi que la vaste gamme d'éclairages sportifs sont autant d'éléments qui attirent l'attention. Tous sont à découvrir dans le nouveau catalogue. Les nombreuses photos de réalisations ne manqueront pas d'inspirer vos projets. Et une fois les travaux débutés sur chantier, vous pouvez toujours compter sur l'assistance d'Integratech.

Votre exemplaire du nouveau catalogue est d'ores et déjà disponible auprès de votre grossiste Gibed attiré, ou peut être demandé ou téléchargé à l'adresse suivante. ♦

www.integratech.be





LALU®: la nouvelle famille de suspensions SLV

Découvrez une expérience Mix & Match dans sa forme la plus élégante: LALU® est la nouvelle famille de suspensions SLV qui combine différents abat-jours avec différents socles.

La variante E27 Rétrofit avec ampoules remplaçables offre en outre la possibilité de personnaliser l'ambiance lumineuse. Idéal pour les espaces de vie à rafraîchir avec des couleurs tendance et un design à la fois épuré, élégant et décoratif. Et comme toujours chez SLV, LALU® est également rapide et facile à installer.

LALU® peut être combiné avec une large gamme d'abat-jour décoratifs. Par exemple, l'abat-jour LALU® TETRA, disponible en trois tailles (14 cm, 24 cm et 36 cm de diamètre) et en trois couleurs élégantes : noir, blanc et bronze. LALU® TETRA est idéal pour décorer les espaces de vie et créer une atmosphère lumineuse agréable et facilement modifiable. Outre LALU® TETRA, vous pouvez également choisir les élégants et très tendance LALU® ELYPSE, LALU® PLATE et LALU® CONE.

Découvrez LALU® - la nouvelle famille de suspensions SLV. ♦

www.slv.com/be_fr

 SLV



SNELFLEX

INSTALLATION RAPIDE ET FACILE

Une gamme complète de tubes précablés qui répondent aux normes de la plus haute qualité.

NOUVELLES CATÉGORIES DE PRODUITS



Fil d'installation 1,5 mm²



Installatiedraad 2,5mm²



Données + Coaxial
+ Câble multimédia



Câble d'alarme et
de signalisation



Autres



Également disponible en
version sans halogène



La grande polyvalence du système Dome 6

Les couvertures de toiture-terrasse peuvent pratiquement toutes être couvertes par le système Dome 6 sous homologation française ETN.

Il est optimisé en matière de lestage grâce à l'amélioration des coefficients de friction de la plaque de support Mat S qui est flexible au cisaillement. Parmi les développements, citons non seulement les pinces du module sur le côté long, mais aussi, avec le Dome FixPro, l'ancrage sûr avec une connexion fixe.

Trois variantes sont disponibles dans le logiciel K2 Base:

- Comptant seulement 4 étapes de montage, cette variante du système brille par son installation extraordinairement rapide. L'alignement des rails avec le Dome Speed Spacer permet de gagner du temps et facilite encore l'installation. Les modules sont fixés sur le côté court du module dans la zone d'angle.
- Cette variante du système peut également être utilisée sur des toitures en gravier ou des toitures végétalisées et permet une surélévation supplémentaire sur des tôles trapézoïdales. Les modules sont fixés dans la zone d'angle sur le côté court.
- Outre la variante du système Dome 6 Classic, le système Dome 6 Classic LS offre la possibilité de fixer des modules sur le côté long. Cette solution est utilisée pour les grands modules (jusqu'à 2390x1170 mm) dont la capacité de charge est limitée et pour les charges de neige et de vent élevées. ♦

www.k2-systems.com





Le nouveau détecteur extérieur de B.E.G. Luxomat

B.E.G. présente l'Aleum, un détecteur de mouvement minimaliste pour l'extérieur, doté d'une technologie de haute qualité et d'un design intemporel.

Lorsque vous rentrez chez vous, l'Aleum vous offre un éclairage et une sécurité optimale. Avec quatre capteurs PIR, une portée de détection de 180° réglable jusqu'à 8 mètres de distance plus une zone anti-reptation, l'Aleum est parfait pour les façades modernes. Disponible en trois couleurs élégantes. Ajoutez une personnalité optionnelle avec un éclairage d'accentuation en huit couleurs et profitez des économies d'énergie et de la commodité. L'Aleum, un mariage parfait entre sécurité et design. ♦



beg-luxomat.com



Luminaires hermétiques DURA de BELL Lighting LTD

Les modèles DURA sont les produits runners dans la gamme de luminaires de la marque BELL Lighting. Ce sont des luminaires innovants et fiables. BELL Lighting offre une garantie de 7 ans sur ces appareils, ainsi qu'une garantie sur site de 2 ans. Cela signifie que BELL Lighting prend en charge les frais occasionnés pour remplacer un luminaire défectueux.

Les dispositifs DURA sont équipés en standard avec des clips en acier inoxydable fixes. Grâce à des dips switch, le DURA CCT peut fonctionner à 2 puissances différentes. La température de couleur est également ajustable sur 3 niveaux (3000K-4000K-6500K). Pour la gamma DURA CCT, il existe des simples modules, facilement enfichable, afin de les équiper d'un capteur de présence HF et/ou unité de secours.

Caractéristiques :

- remplacement idéal des luminaires fluorescents
- diffuseur en polycarbonate dépoli à haute transmission lumineuse
- parfait pour les environnements commerciaux
- installation sans outil
- accessoires enfichables
- adapté pour un stockage facile
- convient pour une installation BESA Box
- IP66 IK10

Le luminaire Dura LED CCT Anti Corrosive Batten est un choix polyvalent et efficace pour moderniser les systèmes d'éclairage dans les environnements commerciaux. Grâce à sa technologie avancée et à sa facilité d'utilisation, ce luminaire offre une solution fiable et durable. ♦

HUPPERTZ

www.huppertz.be



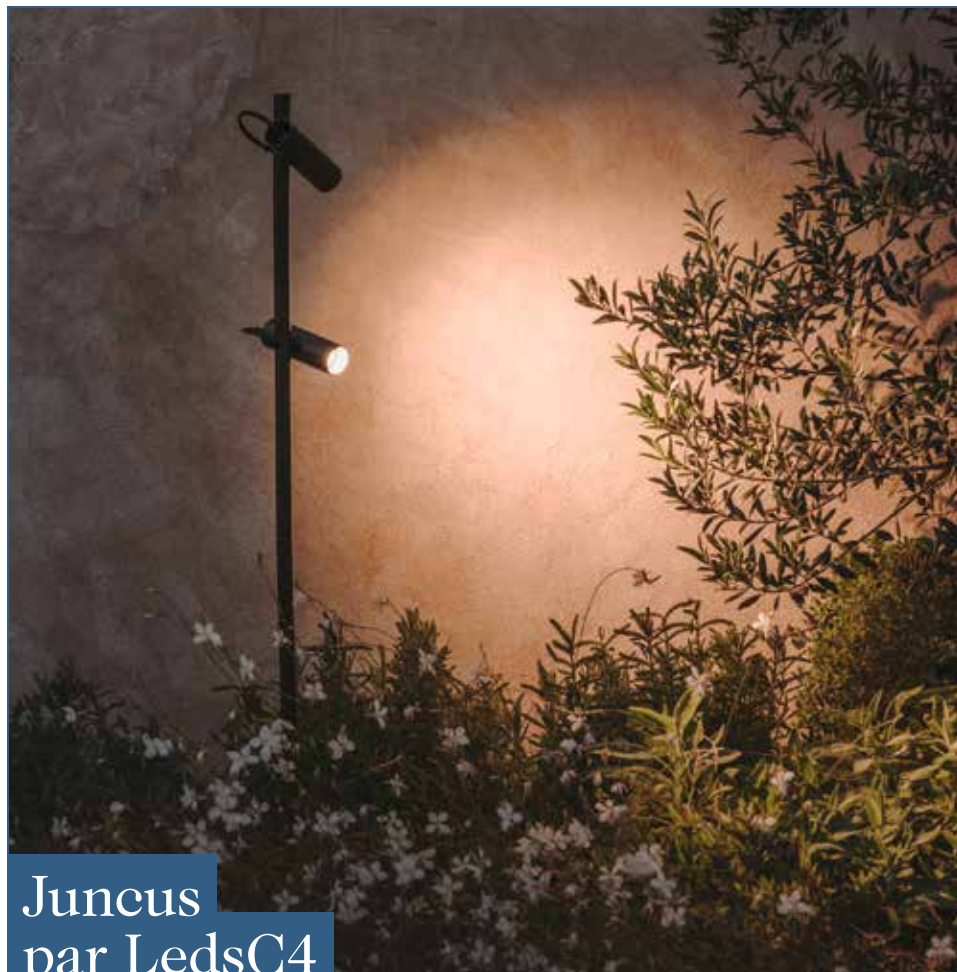
Blitz Power et Niko s'adaptent au tarif capacitaire

Le fournisseur de bornes de recharge Blitz Power conclut un partenariat avec Niko, le leader du marché belge des systèmes de gestion de l'énergie et de matériel de commutation. Le fabricant belge de bornes de recharge passe ainsi à la vitesse supérieure afin d'améliorer l'accessibilité et le prix de la recharge électrique.

La borne de recharge Blitz combinée au système Niko Home Control est facile à installer et à utiliser, ce qui vous permet de réaliser de belles économies.

Le marché de l'électromobilité est en plein essor. L'électrification est encore amenée à se développer dans les années à venir. Non seulement les entreprises, mais aussi de plus en plus de particuliers se tournent vers les voitures électriques et par conséquent, vers la recharge domestique. La plus grande crainte des utilisateurs concerne la sécurité pendant la charge et le coût de la consommation d'énergie. C'est là que Blitz Power et Niko offrent la solution idéale.

Grâce à la connexion de Niko Home Control et de Blitz, vous avez la possibilité d'utiliser une application pour gérer votre borne de recharge, qui est ainsi intégrée dans votre système domotique. La borne de recharge prend ainsi automatiquement en compte la consommation de tous les autres appareils de la maison. ♦



Juncus par LedsC4

LedsC4 est un fabricant d'éclairage espagnol qui assure la majorité de ses activités de développement et de production en interne, ce qui lui permet de garder le contrôle sur la qualité de ses luminaires. C'est pourquoi LedsC4 offre une garantie de 5 ans sur tous ses luminaires. Les produits d'extérieur font en outre l'objet d'un traitement spécial qui les protège contre la corrosion saline et les rend ainsi « adaptés au bord de mer ».

Inspirée par la sérénité naturelle, cette collection se fond parfaitement dans la végétation et le décor. La possibilité de régler la hauteur des bornes, la mobilité des têtes LED et la finition marron lui permettent de s'intégrer pleinement dans un paysage naturel.

La tête LED du Juncus a été conçue pour passer facilement d'un éclairage avec un confort visuel maximal à un éclairage avec une puissance de faisceau maximale, et ce, sans outils supplémentaires. Juncus est disponible en trois versions. Avec 1, 2 ou 3 points lumineux réglables. Pour les deux premières versions, la hauteur est réglable de 300 mm à 1 200 mm. Vous avez en outre le choix entre une base fixe, avec ou sans ancrage en béton, ou une pique. Ce charmant piquet multifonctionnel pour l'extérieur est doté d'un pilote LED externe IP67. ♦

LedsC4

www.ledsc4.com

RELAIS LOGIQUES PROGRAMMABLES

OPTA

Série 8A, développée par FINDER et Arduino Pro

Programmable avec le langage open source ARDUINO IDE
ou avec des langages traditionnels IEC 61131-3 (LADDER, FBD, etc.).

Idéale pour automatiser facilement des installations
dans les secteurs de l'industrie, de l'OEM et du tertiaire.



DAI ENERGIA CONTINUA AL TUO OPTA

Alimentation compacte pour OPTA
Type 78.12.1.230.2482

- Sortie 24 V DC, 12 W
- Courant maximum : 2A
- Protection contre les courts-circuits
- Protection thermique
- Protection contre les surtensions
- Adaptées pour applications TBTS

S.R.L. FINDER BELGIUM B.V.
Bloemendaal, 5 - 1547 BEVER
Tel. +32/54/30 08 68
finder.be@findernet.com

opta.findernet.com



SAREM THE FUTURE IS US



Sarem 75. Une occasion festive célébrée comme il se doit. Pour le grossiste, cet anniversaire n'est pas l'occasion de se replonger dans le passé. Au contraire, à Hasselt et à Louvain, l'entreprise est résolument tournée vers l'avenir. « The future is us. Nous relevons les défis de l'avenir avec nos collaborateurs, nos clients et nos produits innovants. »

L'avenir de Sarem s'exprime de différentes manières. Tout d'abord, l'équipe de spécialistes est jeune et dynamique. Chacun se penche sur son domaine d'expertise spécifique : éclairage décoratif et technique, réseaux, automatisation des bâtiments, panneaux solaires, pompes à chaleur, bornes de recharge, électroménagers, centrales incendie et vidéo/parlophonie. « Ils se concertent régulièrement pour proposer aux clients des solutions globales adaptées. Plus que jamais, l'accent est mis sur les produits d'avenir : des technologies innovantes qui rendent les bâtiments plus efficaces sur le plan énergétique et plus confortables », explique Luk Salaets, gérant.

Sarem utilise également ces nouvelles technologies. L'entrepôt, par exemple, a été réaménagé avec un éclairage LED économe en énergie (voir également le numéro précédent de ce magazine) et les ventes s'orientent vers les voitures électriques.

Propre service de livraison

Outre son rôle de conseiller, le grossiste a également une activité logistique. Des magasiniers motivés et des chauffeurs internes veillent à ce que les clients reçoivent rapidement les marchandises commandées. « Nous employons nos propres chauffeurs qui effectuent des livraisons quotidiennes aux clients. Nous assurons également des livraisons urgentes si nécessaire. Grâce à ce transport assuré en interne, nous sommes uniques. C'est une grande valeur ajoutée pour les installateurs de voir un visage familier », précise Stephan Thijs.

Un nouvel établissement à Louvain

Sarem fait également un grand pas vers l'avenir à Louvain, avec un nouveau bâtiment, situé à quelques minutes de l'ancien. Le directeur de la filiale, Stijn Tits, a plusieurs années d'expérience en tant que certificateur et partage désormais son expertise pour soutenir les installateurs de la région. Dans la section « Spécialiste », vous pourrez faire plus ample connaissance avec Stijn.

« Le nouvel établissement nous permet d'optimiser notre gamme de produits et notre service à Louvain », précise Ben Van Belleghem.

L'avenir est assuré

Le directeur Luk Salaets est assisté d'une solide équipe de management. « Ils s'occupent notamment de la gestion générale et de la gestion des ressources humaines. Grâce à leur vision à long terme, ils tracent la voie de demain. Ainsi, l'avenir de Sarem est assuré », conclut-il.

75 ans d'existence et un avenir prometteur : voilà une raison suffisante pour faire la fête. C'est pourquoi Sarem prendra possession du Thor Park au début du mois d'octobre pour sa fête d'anniversaire. Un lieu inextricablement lié au passé minier du Limbourg, mais où les innovations technologiques occupent également le devant de la scène. Un cadre idéal pour une entreprise tournée vers l'avenir comme Sarem. ♦

“

75 ans d'existence et un avenir prometteur.



GIBED

UN AVANT-GOÛT DE L'INSTALL DAY

2024



Le 18 octobre 2024, le secteur belge de l'installation se réunira à Bruxelles à l'occasion de l'Install Day. Gibed y sera d'ailleurs présent pour la deuxième année consécutive. Vous nous retrouverez dans le hall D, stand 182-189. Il s'agit précisément du même emplacement que l'année dernière : facile pour ceux qui nous ont déjà rendu visite lors de cette précédente édition. Tout professionnel est bien entendu le bienvenu sur notre stand. À quoi pouvez-vous vous attendre ? Ensemble, nous nous tournerons vers l'avenir.

L'année dernière, notre participation visait à accroître notre visibilité et notre notoriété. « Le nom Gibed doit évoquer plus rapidement quelque chose à l'esprit d'un public plus large dans le secteur de l'installation et du commerce de gros. Nous avons acquis une position solide en tant que groupe indépendant, avec des points de vente dans toute la Belgique », déclare Nico Vanhove, Managing Director de Gibed. « Cette année encore, nous mettons ces points de vente à l'honneur. Mais nous mettons également l'accent sur la coopération entre les grossistes, les marques partenaires que nous distribuons et nos installateurs. Rendez-vous dans votre point de vente Gibed après l'Install Day et bénéficiez de plusieurs réductions exclusives. »

Des spécialistes dans chaque segment

Sur le stand, vous trouverez de plus amples informations sur les principaux segments de produits du groupe : solaire, bornes de recharge, matériel d'installation électrique, éclairage et construction de maisons intelligentes. « Nos spécialistes du domaine seront là pour répondre à vos questions et vous donner des conseils afin de mener à bien votre projet. Grâce à la répartition de nos points de vente, vous bénéficiez toujours de cette expertise et de ce soutien à deux pas de chez vous », a déclaré Francis Van Den Driessche du grossiste Aleco.

« Pour chaque segment, nous travaillons avec des marques partenaires soigneusement sélectionnées qui proposent des produits adaptés dans leur gamme. Ainsi, en tant qu'installateur, vous disposez de solutions pour tous vos projets. Quel que soit le chantier qui vous occupe, nous vous aiderons toujours à réaliser une installation moderne et tournée vers l'avenir. »

Soutenir l'installateur pluridisciplinaire

Le rôle de l'installateur connaît donc un profond changement. Il ne s'agit plus seulement d'installer un coffret de distribution : en tant qu'installateur, vous endossez aujourd'hui une fonction multidisciplinaire. Gibed vous soutient dans ce rôle polyvalent. Mieux encore : si tel est votre souhait, nos spécialistes discuteront également des prochaines étapes nécessaires à la réalisation d'une installation

efficace sur le plan énergétique. Le marché étant en constante évolution, des conseils avisés sur l'intégration des panneaux solaires, des bornes de recharge et de l'éclairage, la réduction des coûts énergétiques et l'optimisation des bâtiments intelligents sont plus que bienvenus.

« En tant que grossiste, nous avons un autre rôle crucial à jouer », poursuit Philippe Cuypers d'Elecpro Cuypers. « En effet, outre la richesse des connaissances de nos spécialistes, nous disposons de capacités de stockage que vous n'avez pas toujours en tant qu'installateur. Nos points de vente sont facilement accessibles et répartis sur toute la Belgique. Gibed est donc toujours proche de vous. Il est dès lors facile de nous poser vos questions et de demander de l'aide. Cette grande accessibilité, vous pouvez d'ailleurs la prendre au mot, car chez Gibed, nous nous adressons à chacun par son prénom. Chez nous, vous n'êtes pas un étranger, mais un visage familier. »

Nos équipes se réjouissent de vous rencontrer lors de l'Install Day 2024. Ne manquez pas de rendre visite à Gibed dans le hall D, stand 182-189 ! ♦

“

Nous avons acquis une position solide en tant que groupe indépendant, avec des points de vente dans toute la Belgique.



s p é c i a l i s t e

Gibed dispose d'une grande expertise et nos spécialistes enthousiastes sont heureux de partager leurs connaissances. Cela permet à nos partenaires de commencer et de terminer chaque projet avec expertise. Une rubrique de spécialistes pour des spécialistes.

Miet Suelze

marketing manager

Inspirer et informer.

Le marketing va bien au-delà de la publicité : il s'agit d'atteindre les clients de manière personnalisée et de les informer comme il se doit. Et dans le monde de l'électricité qui évolue rapidement, il est plus important que jamais de disposer d'informations accessibles et précises. Avec l'arrivée de Miet Suelze l'année dernière, Gibed a pris des mesures importantes en matière de marketing et de communication.



Fière de ce que nous réalisons, enthousiaste à l'idée de ce qui nous attend.

Comment vous êtes-vous retrouvée chez Gibed ?

« Forte de plus de 10 années d'expérience dans le secteur de l'installation, je me suis lancée dans l'aventure Gibed en février 2023. Ce qui a amorcé une accélération de nos activités de marketing et de communication. L'an dernier, nous avons lancé plusieurs nouvelles initiatives dans le but de renforcer la commercialisation de notre marque. »

Qu'avez-vous fait précisément ?

« L'un des principaux objectifs était de répondre plus profondément aux besoins de nos installateurs. Nous avons donc enrichi le contenu de notre magazine Gibed en y ajoutant de précieuses informations en abordant des thèmes pertinents. Nous avons également fait nos premiers pas vers la numérisation. Notre contenu a ainsi été diffusé sur plusieurs canaux, notamment les réseaux sociaux, les bulletins d'information et les écrans de télévision dans les points de vente. Nous avons également travaillé dur pour faire connaître le groupe Gibed et ses membres. Notre participation à l'Install Day 2023 fut d'ailleurs l'un des moments clés de cette démarche. »

« En 2024, nous avons poursuivi les initiatives fructueuses entamées l'année précédente. Comme le dit le proverbe : on ne change pas une équipe qui gagne ! Notre magazine papier constitue toujours une valeur sûre. Nous cherchons également de nouveaux moyens d'accroître notre impact. Nous sommes par exemple extrêmement fiers du soutien que nous apportons aux abeilles. Un partenariat qui n'est peut-être pas évident, au premier abord, mais qui est extrêmement précieux. Nous voulions également créer un plus grand sentiment d'appartenance au sein du groupe Gibed, ce à quoi nous sommes parvenus notamment grâce à de nouveaux vêtements d'entreprise. Cela permet d'identifier clairement les membres de notre équipe lors des événements et dans les points de vente. »

Quels sont vos prochains projets ?

« Le renforcement de la coopération avec Nelectra et les formations RGIE on tour restent un point essentiel. Cela va dans le même sens que nos efforts visant à orienter les installateurs vers nos points de vente et leur fournir les informations ainsi que la formation adéquates. C'est ainsi que nous amenons leur

travail à un niveau encore plus élevé. Nous avons en outre l'intention d'étendre la coopération précieuse avec nos partenaires historiques, à la fois au niveau du contenu numérique et au travers de nouvelles initiatives dans les points de vente.

Y aura-t-il d'autres nouveautés cet automne ?

« Absolument ! Cet automne sera notamment marqué par le lancement d'un magazine Gibed numérique. En décembre 2024, l'une de nos éditions papier sera entièrement numérisée. Ce magazine proposera la même qualité de contenu, mais sera doté d'un format numérique interactif. »

« Mais avant cela, en septembre 2024, nous présenterons LUMEN, le nouveau magazine numérique sur l'éclairage qui marquera le début de la nouvelle saison. Dans LUMEN, nous mettrons en lumière la synergie avec nos partenaires et nos propres spécialistes ainsi que des réalisations et projets inspirants. »

« Les deux magazines numériques figureront en bonne place sur notre site web et seront soutenus par des campagnes en ligne axées sur la création de contenu et la

génération de leads. Il s'agit d'un pilier essentiel de notre processus visant à rendre Gibed de plus en plus visible en tant que marque. Nous voulons que Gibed occupe une place de premier choix dans l'esprit d'un groupe de plus en plus important d'installateurs, d'architectes et de bureaux d'études. »

Que nous réserve 2025 ?

« Nous sommes déjà en pleine réflexion au sujet de 2025 ! Il y a encore tant d'initiatives que nous aimerions cocher dans notre agenda marketing. Et d'un point de vue marketing, impossible de ne pas conclure cet interview par un Call to action : continuez à nous suivre ! ♦

s p é c i a l i s t e

Stijn Tits

directeur d'agence

Un nouveau départ à Louvain.

Sarem Louvain se situe dans des locaux flambant neufs pour mieux servir les installateurs de la région. À l'intérieur, les clients retrouveront un visage désormais familier. Il est temps de faire plus ample connaissance avec Stijn Tits, l'homme fort de la filiale de Louvain.

Stijn travaille chez Sarem depuis quelques mois. Ce secteur lui est familier, puisqu'il a suivi une formation d'électricien et a acquis de l'expérience en tant que certificateur. Pourquoi a-t-il fait la transition vers le commerce de gros ? « Je veux offrir aux clients du matériel solide et les aider à répondre à leurs questions techniques. Ils ont besoin de savoir qu'ils ne sont pas seuls et qu'ils peuvent venir nous voir pour nous faire part de tous leurs problèmes. Les spécialistes de notre service d'études les aideront à élaborer leurs plans. C'est aussi ce qui est agréable dans le fait de travailler chez Sarem : on s'entraide, on se complète et on sait à qui s'adresser. »

Une gamme complète

De par sa formation, Stijn possède une grande expertise et un grand intérêt pour le monde de l'électricité. « Actuellement, je mise sur les panneaux solaires et les solutions de recharge, un segment en pleine croissance pour Sarem. Je veille à ce que le petit matériel d'installation et les accessoires pour ces applications soient également disponibles en stock. Il est pratique pour les installateurs de pouvoir s'adresser

à nous pour cela également. Ils trouvent tout auprès d'un seul partenaire, y compris l'assistance technique. »

Efficacité

La nouvelle filiale de Louvain se trouve à quelques minutes de l'ancienne. Elle a la même taille, mais elle est plus aérée et mieux agencée. « Les installateurs peuvent facilement y trouver leurs produits habituels », souligne Stijn.

« Là encore, nous travaillons avec un entrepôt ouvert où les clients peuvent prendre eux-mêmes leurs matériaux. Ils ne doivent donc pas attendre au comptoir. Bien entendu, nous restons à leur disposition pour des conseils professionnels. »

La nouvelle filiale servira également de cadre à la deuxième partie des formations professionnelles de la série Les Héros du RGIE en tournée, puisque le bus de la tournée s'arrêtera à nouveau dans le Brabant flamand cet automne. « Une initiative d'une telle ampleur avec une formation de haut niveau est un exemple parlant de la force de Gibed en tant que groupe », conclut-il. ♦



Chez Sarem, les clients trouveront tout, y compris l'assistance technique.

C O U
L I S
S E S

Notre secteur se caractérise par une innovation constante. Et chaque nouveauté est le résultat des efforts exceptionnels de nos fournisseurs et fabricants. Cette rubrique donne un aperçu unique des coulisses et de l'envers du décor.



Performances attrayantes pour l'éclairage de secours

La société italienne Linergy est spécialisée dans l'éclairage de secours depuis 2004. Grâce à cette spécialisation, elle développe et fabrique des appareils novateurs et performants. Fidèle à son ADN, la marque accorde également une attention particulière à un design raffiné. Nous vous invitons à en savoir un peu plus sur ses collaborateurs.

L'année dernière, Linergy a inauguré les nouveaux bâtiments de son siège ainsi qu'une usine ultramoderne flambant neuve. Ce fabricant est également présent en Belgique depuis près de 20 ans, plus exactement près de Bruxelles. Il règne une atmosphère conviviale dans les bureaux, l'entrepôt et le département production. Le service d'études élabore des plans d'éclairage de secours pour des architectes et bureaux d'études. Le service vente interne et externe entretient les contacts avec les clients, tandis que d'autres collègues s'occupent de l'administration, du marketing, des achats et de la logistique.

« Il y a beaucoup d'entraide. Nous avons aussi nos habitudes : nous prenons un café le matin et disons bonjour à tout le monde. Le vendredi midi, nous mangeons ensemble. Il règne de ce fait un bon esprit d'équipe et une atmosphère familiale. C'est pour cette raison qu'il est agréable de travailler chez nous », déclare Janik Braekman, marketing manager.



Fabrication et test en interne

La succursale belge de Linergy est plus qu'une agence de vente. Des techniciens y construisent des appareils sur mesure pour le marché local et pour des projets spécifiques. Le service après-vente effectue des réparations et teste également les composants, dont les batteries. « Notre production en interne permet vraiment le sur-mesure », affirment les collaborateurs.

Stock local

Les articles les plus vendus sont gardés en stock dans la succursale belge et un entrepôt voisin. Les autres produits sont livrés d'Italie dans un délai d'une semaine. « De cette manière, les commandes arrivent rapidement. Une partie des livraisons est effectuée par notre propre chauffeur, qui connaît personnellement de nombreux clients. »

Le souci du design

Contrairement à d'autres fabricants d'éclairage qui équipent certains appareils d'unités de secours, Linergy se concentre exclusivement sur l'éclairage de secours. « C'est ce qui fait de nous de vrais spécialistes. Nous ne perdons toutefois pas de vue l'aspect esthétique. Il ne faut pas oublier que nous sommes une marque italienne », déclare Janik.

Outre les appareils fonctionnels, la gamme comprend des éclairages de secours au design architectural, de la lampe discrète et minimaliste au véritable accroche-regard.

Linergy innove en permanence. L'éclairage de secours Arya en est un exemple. Arya Smart et Smart Plus sont équipés de capteurs environnementaux spéciaux qui mesurent la température, l'humidité et la qualité de l'air (par exemple les composés organiques volatils ou COV) ainsi que la luminosité ambiante. Ces valeurs peuvent être consultées dans l'appli Arya. Il est également possible d'y fixer des seuils afin d'être averti en cas de dépassement. De plus, Arya Smart Plus comporte un contact sec pour l'activation de dispositifs externes, comme une ventilation ou un thermostat. La conclusion ? « Un produit particulièrement utile pour les écoles, les bureaux et d'autres bâtiments où un air intérieur sain est essentiel ». ♦

LINERGY
EMERGENCY LIGHTING

Linergy

Doornveld 21 – 1731 Asse

T. +32 (0) 2 466 10 66

www.linergy.be/fr

C O U
L I S
S E S



Des concepts bien pensés

Souligner ou rehausser l'architecture d'un bâtiment et faire en sorte que les gens ressentent des émotions lorsqu'ils pénètrent dans un espace. Tel est le rôle que remplissent les dispositifs d'éclairage modulaires de Modular Lighting Instruments. Et ce de la manière la plus qualitative possible. À cette fin, le fabricant a développé une approche R&D sophistiquée : une méthode de travail qui était déjà durable et circulaire avant que ces termes ne soient à la mode.

Le département de recherche et développement de Modular Lighting Instruments compte pas moins de 15 collaborateurs. Ceux-ci travaillent aussi bien sur des produits standard que des projets sur mesure à la demande des clients. « Cela peut aller de l'adaptation d'articles du catalogue à des solutions entièrement nouvelles », explique Frederik Vanslambrouck, Head of Engineering.

Processus en trois étapes

Le processus de développement comporte trois étapes principales. Lors de la phase d'idéation, les concepteurs internes et externes lancent leurs idées. Celles-ci sont filtrées jusqu'à ce qu'il ne reste qu'une liste restreinte. Plusieurs critères de sélection sont appliqués. « Nous privilégions par exemple les designs intemporels plutôt que des modèles tendance qui se démodent au bout de quelques années. En tant que fabricant d'éclairage architectural, nous voulons également concevoir des dispositifs qui soulignent ou rehaussent les volumes du bâtiment. »

« Par ailleurs, nous examinons les moyens de construction dont nous avons besoin. Nous préférons réutiliser les outils existants ou redéployer un nouvel outil ultérieurement. Si ce n'est pas possible, ou si nous ne voyons pas de marché pour

le dispositif d'éclairage, le projet est souvent abandonné. En effet, cela entraînerait un gaspillage de matériaux et d'énergie. "Refuse" est l'un des "R" de l'économie circulaire, visant à éviter un impact négatif. Les principes circulaires "rethink" et "redesign", qui consistent à repenser les dispositifs existants, sont également pris en compte lors de cette phase », explique Frederik.

Les projets retenus dans la liste restreinte passent à l'étape suivante : la conception. « Les prototypes sont construits en carton, en métal ou à l'aide d'une imprimante 3D. Une fois que tout le monde est d'accord sur le design et qu'il est clair que le produit a sa place au sein de notre portefeuille, nous passons à l'ingénierie. Dans la pratique, l'ensemble du processus, de l'idée à la commercialisation, prend environ 40 à 60 semaines. »

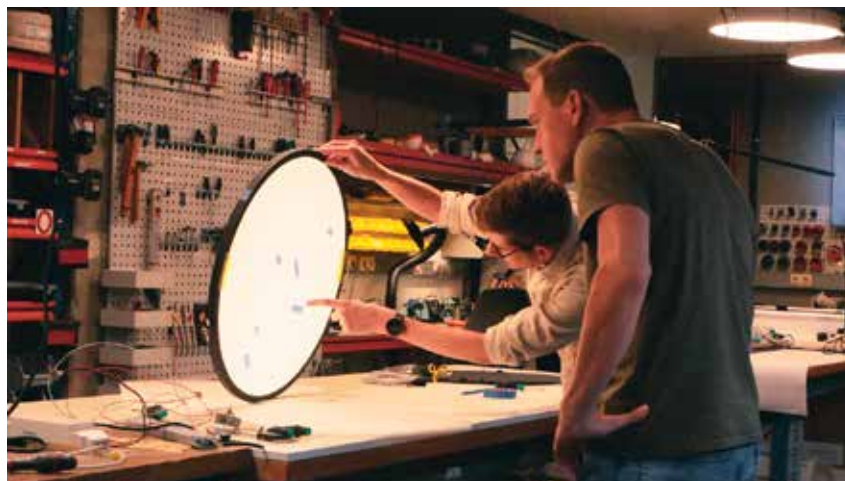
Le souci du détail

En tant que fabricant de luminaires, Modular choisit résolument les composants de la plus haute qualité, testés dans des laboratoires internes et externes. « Nous voulons offrir aux clients la bonne qualité de lumière, sans scintillement gênant. Et comme nous vendons des produits consommateurs d'énergie, nous souhaitons qu'ils fonctionnent le plus efficacement possible, pendant toute leur durée de vie. C'est pourquoi nous sommes constamment à la recherche de sources lumineuses plus performantes et plus innovantes », précise Frederik.

« Nous accordons également une attention particulière aux détails de nos luminaires. Nous apportons à chaque projet la signature typique de Modular. Par exemple, sous la forme de systèmes rotatifs surprenants ou de vis et de câbles invisibles. Le mode de fonctionnement des luminaires ne saute pas aux yeux, et c'est précisément l'effet de surprise que nous recherchons. »

Intrinsèquement durable

Le fabricant utilise des raccords vissés. « Notre principe de conception le plus important consiste à utiliser des vis



plutôt que du silicone ou du ruban adhésif. Cela facilite la réparation de nos produits et le recyclage à la fin de leur cycle de vie. De plus, nos produits sont modulaires. Ils sont constitués de blocs remplaçables, ce qui est utile lorsqu'un client souhaite échanger des composants. Par exemple pour la remise à neuf d'un luminaire halogène. Si les clients n'ont pas la possibilité de réparer ou de remettre à neuf eux-mêmes nos luminaires, ils peuvent faire appel à notre service interne de réparation. »

Il est clair que Modular met tout en œuvre pour réduire l'impact de ses produits. Frederik : « Nous analysons également le cycle de vie complet des luminaires et collectons des données pour informer de manière transparente les clients de l'impact écologique d'un produit. Nous pensons que les données représentent l'avenir de l'éclairage. Différents intervenants demandent de plus en plus d'informations, et il est donc important, en tant que fabricant, de gérer correctement ces données. »

Une passion pour l'innovation

Le département R&D de Modular reste à l'affût des innovations significatives. « Nous avons banni les plastiques de nos emballages. Cette année, nous avons mis en service une imprimante 3D pour imprimer de petites pièces en plastique. Nous évitons ainsi de produire des moules en métal et réduisons notre stock. Et surtout, nous sommes constamment à la recherche de matériaux et de méthodes encore plus durables », conclut Frederik. ♦



MODULAR
LIGHTING —
INSTRUMENTS

Modular Lighting Instruments

Armoedestraat 71 – 8800 Roeselare
T. +32 (0) 51 26 56 56

www.supermodular.com/nl

Dans ce dossier, nous nous intéressons à un segment spécifique du secteur de la construction et nous concentrons sur les tendances et les évolutions qui peuvent être importantes pour les installateurs.

ÉCLAIRAGE DE BUREAU

Le bureau est de retour, mais pas comme avant. Les espaces de bureau sont aménagés autrement, avec des postes de travail flexibles, des bureaux assis-debout et des salles de réunion de différentes tailles. Un concept d'éclairage classique ne suffit plus. Mais alors, comment aborder l'éclairage du bureau moderne ?

Robbe Vanneste, Product Manager chez Deltalight, passe en revue les facteurs qui influencent la conception d'un plan d'éclairage et le choix d'un luminaire particulier.

« Tout d'abord, il faut savoir que l'éclairage des lieux de travail est soumis à des normes, notamment en termes de luminosité et d'éblouissement. Nous alignons nos différents dispositifs sur ces lignes directrices afin de pouvoir proposer une solution appropriée à chaque cas de figure. Bien entendu, nous tenons également à répondre à d'autres besoins, tels que la demande d'appareils plus économes en énergie et de fonctions et commandes intelligentes. »

Pour Deltalight, il n'existe pas de recette standard pour l'éclairage correct d'une pièce. Il

s'agit de trouver le bon équilibre entre six aspects différents.

Quantité de lumière

Ce critère a trait à la quantité de lumière nécessaire pour éclairer correctement une pièce. Le plan de travail doit être suffisamment éclairé pour permettre aux personnes d'effectuer leur travail de manière précise, confortable et sûre. Il existe des normes en la matière. Cet aspect contribue au confort visuel, à la fonctionnalité et à la sécurité dans la pièce.

Qualité de la lumière

La qualité de la lumière fait référence aux propriétés qui déterminent la façon dont les gens perçoivent une pièce. Il s'agit notamment de la



température de couleur et de l'indice de rendu des couleurs (IRC) de la source lumineuse, ainsi que du scintillement (in)visible. Ces facteurs contribuent à la fonctionnalité et à l'attractivité d'un espace, mais aussi au bien-être et à la satisfaction des personnes qui y travaillent. L'idéal est un éclairage qui imite la lumière du jour et qui respecte les rythmes de sommeil et d'éveil de l'être humain.

Pour améliorer la qualité de la lumière, Deltalight a développé une solution Tunable White comprenant deux sources lumineuses différentes : une LED chaude de 2 700 K dotée d'un ICR90 pour le début et la fin de la journée de travail et une LED froide de 5 000 K avec technologie MLT (Melanopic Lighting Technology) pour le milieu de journée. Cette source lumineuse présente un pic plus important dans la partie cyan du spectre afin d'augmenter la vigilance. Cette technologie est mise en œuvre dans l'Inform 40 et l'Omniliner.

Uniformité et contraste

L'uniformité et le contraste influencent la perception visuelle d'une pièce. Tout l'art consiste à trouver le bon équilibre entre les deux. Un éclairage uniforme signifie que les différences de luminosité sont limitées. Les contrastes voulus sont utiles pour créer de la profondeur et une hiérarchie visuelle. En revanche, des contrastes trop marqués peuvent entraîner la formation d'ombres trop dures, une difficulté à discerner les objets et une fatigue visuelle.

Pour parvenir au bon équilibre dans un bureau, on utilise souvent une combinaison de différentes techniques d'éclairage. L'éclairage général fournit une lumière uniforme dans toute la pièce, tandis que l'éclairage direct se concentre sur des surfaces spécifiques. Tous deux peuvent être équipés d'uplights : la lumière indirecte atténue les contrastes. Le wall washing projette une lumière douce et homogène sur le mur, diminue les ombres et renforce la sensation d'espace. L'effet wall grazing, quant à lui, met en évidence la structure d'un mur pour créer de la profondeur. Les spots permettent de diriger délibérément le regard vers un objet particulier.

Confort

L'éblouissement causé par l'éclairage fatigue les yeux. L'éblouissement peut provenir directement de la source lumineuse ou indirectement, par réflexion sur les surfaces. Pour limiter ce phénomène, il convient de choisir des luminaires à faible taux d'éblouissement (UGR). Deltalight consacre une grande attention à la conception optique dans le cadre de ses efforts en R&D, y compris par le développement d'optiques qui réduisent l'éblouissement.

L'acoustique de la pièce participe également au confort. La réverbération des sons a un effet perturbateur et peut même être source de stress. Deltalight propose donc des dispositifs qui combinent éclairage et absorption sonore. Soliscape, Superloop Plus et Zoover sont des panneaux acoustiques, tandis que la famille D-Liner est conçue pour être intégrée dans des plafonds acoustiques.

Enfin, un air sain contribue de manière importante à un environnement confortable et productif. Avec Air, Deltalight combine lumière et ventilation grâce aux trous d'aération intégrés aux luminaires. Résultat : un plafond uniforme qui inspire la sérénité.

Adaptabilité

Cet aspect fait référence à la mesure dans laquelle l'éclairage peut être adapté à des besoins changeants. Dans les bureaux modernes, la flexibilité, la personnalisation et

BLITZ

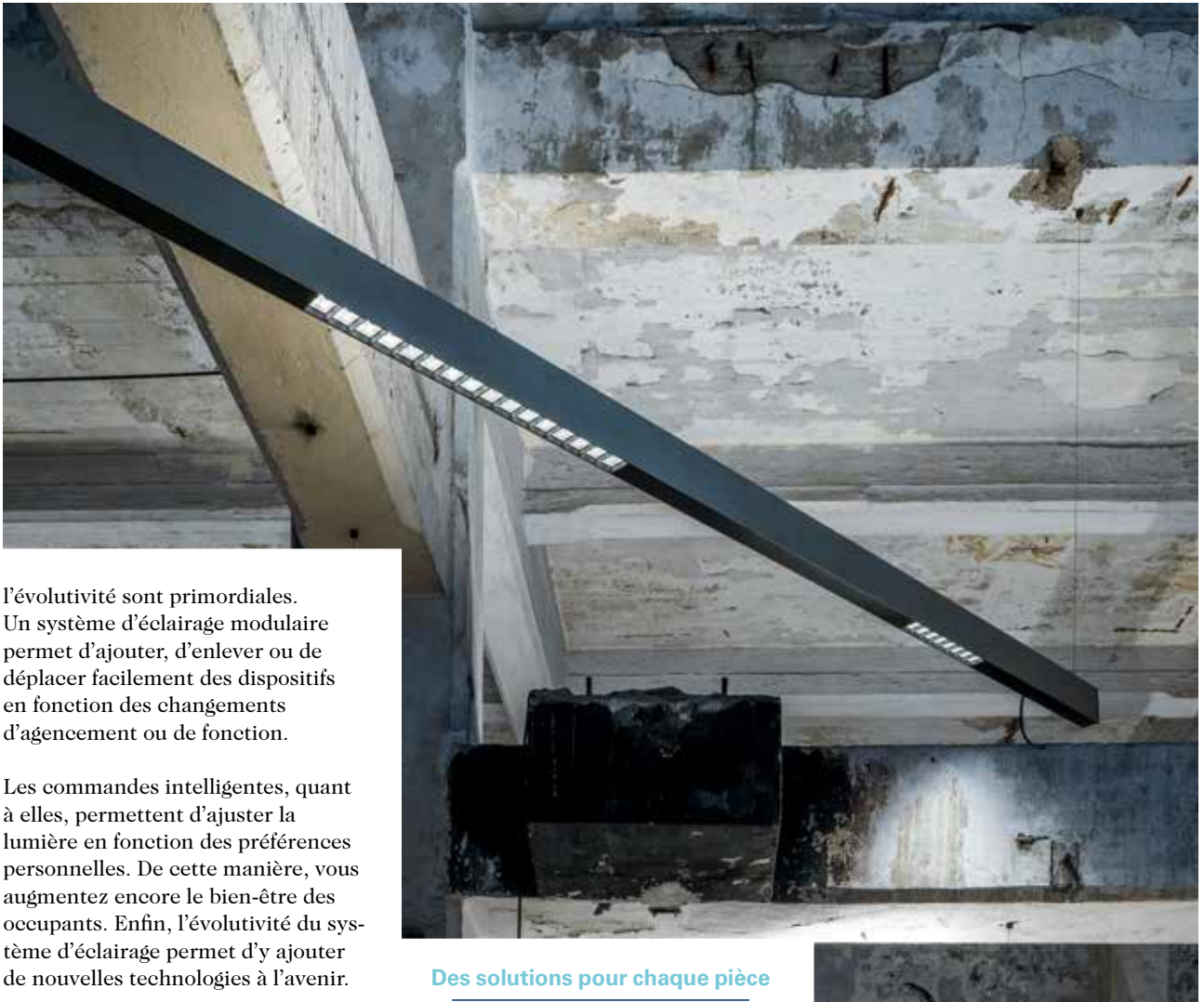
Une solution de charge puissante, intelligente et élégante

Des solutions de charge haut de gamme pour la maison et le travail. Durable dans son approche, pratique à utiliser, au design superbe.

www.blitzpower.com



Personnalisez votre exemplaire



l'évolutivité sont primordiales. Un système d'éclairage modulaire permet d'ajouter, d'enlever ou de déplacer facilement des dispositifs en fonction des changements d'agencement ou de fonction.

Les commandes intelligentes, quant à elles, permettent d'ajuster la lumière en fonction des préférences personnelles. De cette manière, vous augmentez encore le bien-être des occupants. Enfin, l'évolutivité du système d'éclairage permet d'y ajouter de nouvelles technologies à l'avenir.

Un éclairage adaptable au maximum est réalisé à l'aide de gradateurs, de capteurs, de commandes intelligentes et d'une intégration avec le système de gestion du bâtiment.

Impact sur l'environnement

Dans un bâtiment, il faut trouver l'équilibre entre un environnement confortable et une faible consommation d'énergie. Il convient donc de choisir des appareils d'éclairage efficaces dotés d'une commande intelligente qui répondent également à certaines normes énergétiques ou exigences de certification des bâtiments écologiques. Ce type d'éclairage contribue à réduire l'empreinte carbone d'un bâtiment.

Des solutions pour chaque pièce

« Nous recherchons le juste équilibre entre ces six aspects dans chaque espace », précise Robbe. « Là où l'efficacité énergétique est nécessaire partout, une grande quantité de lumière et une forte adaptabilité sont plus importantes dans les espaces de travail que dans les couloirs. La pondération de toutes ces facettes aide à déterminer le choix d'un appareil particulier de notre gamme. »

« Notre Office Thesaurus décrit plus en détail ces six aspects fondamentaux de l'éclairage et leur importance relative dans différents types d'espaces. Il montre également, à l'aide d'outils de sélection détaillés, quel produit de notre gamme répond aux critères spécifiques, et présente quelques exemples inspirants. » ♦

Cette expertise
vous est présentée par :

DELTALIGHT

Deltalight

— www.deltalight.com

TESTIMONIAL

Rien ne vaut un témoignage
pour mettre en lumière
tous les atouts d'un produit
ou d'une marque.



VERA TYCHON
KABELWERK EUPEN

DES COLLABORATEURS POUR QUI LES CÂBLES N'ONT PLUS DE SECRET

KABELWERK EUPEN

Les câbles sont les artères vitales de toute installation électrique. Au travers de sa gamme de câbles, Kabelwerk Eupen incarne une référence sur le marché depuis des décennies. L'usine de câbles est également une organisation très humaine, où les collaborateurs ont plaisir à travailler ensemble et à aider les clients avec le sourire. C'est notamment le cas de Vera Tychon, Assistant Sales Manager Wholesales.

« Cela fait 23 ans déjà que j'ai rejoint Kabelwerk Eupen. En ma qualité d'Assistant Sales Manager, je travaille en interne dans le département des ventes pour la distribution. Il s'agit notamment de préparer des devis et de noter des commandes, ainsi que d'entretenir des contacts quotidiens avec les clients. Ces derniers peuvent nous poser toutes leurs questions. Quand c'est nécessaire, nous travaillons avec le service d'études techniques afin de trouver le câble et la solution qui convient à leur projet », explique Vera Tychon.

Un contact agréable

Kabelwerk Eupen met un point d'honneur à entretenir de bons contacts avec ses partenaires et ses clients, souligne-t-elle. « Les clients apprécient le contact qu'ils ont avec nous. Nous faisons la différence non seulement par la qualité de nos produits,

mais aussi par notre service. Nous nous efforçons toujours de répondre rapidement aux questions et aux commandes. Ce facteur personnel et humain prévaut chez nous. »

Un partenariat durable

Dans le cadre de ses fonctions, Vera Tychon est également en contact régulier avec les grossistes du groupe Gibed. « Nous avons bâti une très bonne relation avec le groupe au fil des ans. Nous sommes partenaires et nous mettons tout en œuvre pour soutenir les grossistes. Même après la grande inondation qui a détruit une grande partie de notre stock et de notre production, Gibed nous est resté fidèle. Lorsque nous avons pu à nouveau livrer les premiers produits quelques mois plus tard, ils sont revenus s'approvisionner chez nous. Cela prouve la solidité de notre partenariat. » ♦



XV flex C_{ca}
S3,D2,A3 0,6/1 KV

La demande de ces câbles a fortement augmenté ces derniers temps. Nous aimerions les présenter brièvement à ceux qui ne les connaissent pas encore.

Ce câble peut être installé à l'intérieur et à l'extérieur dans une goulotte, dans un conduit, à l'air libre et dans le sol (uniquement avec protection). Il est particulièrement adapté aux installations dans un espace limité et/ou des courbures avec un petit rayon.

- Température max. admissible au conducteur : 90 °C (250 °C lors d'un court-circuit de maximum 5 secondes)
- Température minimale pendant l'installation : -5 °C
- Rayon de courbure minimal 5 x D (D = diamètre extérieur du câble)
- Réaction au feu selon
 - EN 50399 C_{ca}-s3,d2,a3
 - NBN C30-004 F2
- Résistance aux UV selon EN 50289-4-17 méthode A 720h

La fiche technique est disponible sur notre site web :



TESTIMONIAL



WIM GIELEN
NIKO

UNE NOUVELLE NORME

NIKO

Les murs blancs élégants des intérieurs contemporains sont souvent accompagnés de murs d'accentuation aux teintes colorées. Un interrupteur choisi avec soin permet d'apporter la touche finale à l'ensemble. Et désormais, ce matériel de commutation ne doit plus nécessairement être blanc. Avec sa gamme Intense, Niko propose des interrupteurs qui offrent un équilibre parfait entre lignes épurées et courbes subtiles. Les différentes finitions colorées constituent une solution élégante pour tous les types d'intérieurs.

Le matériel de commutation Niko Intense est disponible en blanc intemporel, mais aussi en blanc lune, anthracite, noir mat, brun foncé, argent et bronze. « Ces finitions colorées correspondent aux tendances contemporaines en matière d'aménagement intérieur. Elles permettent à l'installateur de proposer un interrupteur en harmonie avec la finition du mur ou qui apporte un accent subtil. La flexibilité de la gamme vous permet de combiner différentes couleurs dans le cadre d'un projet. Et la facilité d'installation reste inchangée : vous avez le choix entre les modèles à bornes automatiques ou à visser auxquels vous êtes habitué », explique Wim Gielen, product manager.

Polyvalence

La gamme Intense est considérée comme la nouvelle norme pour les intérieurs contemporains et se situe entre la gamme économique Original et la gamme premium Pure ou les options architecturales Roeker et Toggle. « Niko Intense vous ouvre de nombreuses possibilités en tant qu'installateur et vous permet d'offrir à vos clients une finition élégante tout en gagnant plus. Une enquête menée auprès de consommateurs a révélé que bon nombre d'entre eux sont prêts à payer plus cher pour des interrupteurs esthétiques et pourraient envisager d'autres options de couleur si celles-ci étaient disponibles. Puisque la demande est là, il serait dommage de ne pas en profiter », explique Timothy Vandewalle, key account manager.

Action promotionnelle

Pour faire découvrir aux installateurs la gamme Intense à des conditions avantageuses, Niko lance non pas une, mais deux actions promotionnelles. À l'achat du pack de base, vous recevez gratuitement 40 plaques de recouvrement Niko Intense white. Si vous achetez le grand pack, vous recevez gratuitement une machine à espresso portable Niko Intense avec des capsules de café Niko Intense. Cette machine portable et compacte, mais puissante, vous permettra de préparer le café le plus savoureux où que vous soyez : vous profiterez ainsi d'un moment de café intense, même en déplacement. À l'achat d'un pack, vous recevrez en outre gratuitement une boîte de démonstration Niko Intense (jusqu'à épuisement des stocks). Vous pourrez ainsi aider vos clients à choisir entre différentes plaques de recouvrement.

« Ces actions se poursuivront jusqu'à la fin de l'année. Cela permettra à tous les installateurs de constituer leur stock de matériel de commutation Intense à prix avantageux », conclut Timothy. ♦



Promo Niko Intense

Pack de base Niko Intense, bornes automatiques ou à visser

- 40 plaques de recouvrement simples Intense white + 40 gratuites
- 20 plaques de recouvrement doubles Intense white
- 60 prises
- 20 interrupteurs

Grand pack Niko Intense, bornes automatiques ou à visser

- 160 plaques de recouvrement simples Intense white
- 40 plaques de recouvrement doubles Intense white
- 120 prises
- 40 interrupteurs
- 1 machine à espresso portable Niko Intense
- 5 capsules de café Niko Intense

Vous trouverez les deux packs promotionnels chez votre grossiste habituel.

niko

TESTIMONIAL



PHILIPPE TOMBEUR

HAGER

JEROME GOLINVEAU

ELEC PRO

PATRICK GAVAGE

DOMAINE DE RONCHINNE

CHÂTEAU AUTOSUFFISANT

HAGER

Au cœur du Condroz, dans la province de Namur, se trouve le Domaine de Ronchinne. Un château majestueux a été érigé sur le domaine à la fin du 19^e siècle. Aujourd'hui, le domaine du château accueille des hôtes et des entreprises pour leur offrir un séjour agréable ainsi qu'une variété d'activités. Le Domaine de Ronchinne aspire à atteindre un haut degré d'autosuffisance et de neutralité carbone. Une consommation responsable d'électricité joue un rôle important à cet égard.

« Nous voulons assumer notre responsabilité en réduisant notre empreinte carbone et en laissant le domaine plus propre que nous l'avons reçu. Pour ce faire, nous partons d'une vision globale. Nous privilégions les produits issus de circuits courts, incluant notre propre miel et fromage, et bientôt notre propre vin. Nous avons remplacé certaines chaudières à mazout par des pompes à chaleur et les pièces sont équipées de vannes thermostatiques intelligentes. Dans le même ordre d'idée, nous avons également voulu passer au crible la consommation d'électricité », explique Laurent Marée, directeur du domaine et « gardien de l'authenticité ».

Proposer des solutions

Le technicien Patrick Gavagé, qui cherchait à se faire une

meilleure idée de la consommation d'énergie, a frappé à la porte d'Elecpro Cuypers. Jérôme Golinveau d'Elecpro lui a présenté les produits Hager. « Nous travaillons souvent avec Hager et obtenons rapidement des réponses à nos questions. Cela nous permet de proposer en toute confiance une solution aux clients plutôt que de nous contenter de vendre un produit », explique-t-il.

Philippe Tombeur, qui travaille chez Hager, poursuit : « Notre gamme dispose de plusieurs systèmes de gestion de l'énergie. Nous recherchons donc toujours une solution adaptée aux besoins et au budget du client. Ici, le choix s'est porté sur l'armoire de distribution universelle équipée de compteurs d'énergie KNX connectés. »

« L'ensemble du projet

d'installation s'est déroulé sans problème », déclare Patrick. « Nous avons été bien accompagnés et avons reçu le bon matériel et les bonnes informations au bon moment. Et tout fonctionne de manière logique. »

Mesurer, c'est savoir

Les responsables techniques du Domaine de Ronchinne peuvent désormais suivre de près les consommations via leurs smartphones et ordinateurs. « Sur la base de données objectives, nous avons identifié de gros consommateurs. Une vieille chambre froide dans la cuisine, par exemple. Les saunas semblaient également consommer beaucoup d'énergie. Ils sont désormais alimentés par des panneaux solaires », explique Laurent.

Cette installation électrique intelligente n'est qu'un premier pas vers une consommation d'énergie plus durable au sein du domaine du château. Prochaine étape : l'installation de bornes de recharge par Hager. L'armoire de distribution universelle est prête pour toutes les techniques à venir. ♦



DOMOVEA

Domovea est un système domotique efficace et intelligent qui répond aux exigences les plus hautes de vos clients en matière de confort. Comparativement aux installations KNX avec ETS, Domovea avec Easy nécessite moins de temps et d'expertise ainsi que moins d'outils pour la mise en service. Ce système comprend le matériel et le logiciel de commande.

Domovea est facile à installer et à utiliser et vous donne une vue d'ensemble parfaite de toute l'installation. Une technologie innovante dans un serveur compact qui combine les composants KNX, IP et IoT au sein d'un tableau de bord clair.

:hager

VISION

Formuler et mettre en œuvre une vision efficace est certes indispensable pour toute entreprise ambitieuse, mais aussi extrêmement compliqué. Nous vous présentons dans cette rubrique quelques réussites pratiques.



UNE GAMME SUR MESURE POUR LE CLIENT

INTEGRATECH

Le nouveau catalogue d'Integratech est disponible auprès de votre grossiste de confiance. Sur plus de 200 pages, vous pourrez découvrir la gamme complète de ce fournisseur. Chaque appareil a été soigneusement sélectionné pour offrir une valeur ajoutée maximale aux installateurs et aux clients finaux. Comment fonctionne ce processus de sélection ? Nous nous sommes entretenus avec quelques-uns des cerveaux à l'origine de ce catalogue.

Au cours de l'année écoulée, Integratech a investi du temps et de l'argent dans la réorganisation et l'élargissement de ses équipes afin de se concentrer encore davantage sur le client. « L'objectif est d'offrir des produits qui constituent une réponse appropriée aux souhaits que nous rencontrons sur le marché. Nos vendeurs externes jouent un rôle important à cet égard. Ils sont tous les jours sur le terrain avec nos appareils et écoutent les besoins de nos clients. Qualité d'éclairage, températures de couleur, systèmes de commande... Ils nous transmettent tous les retours qu'ils reçoivent des clients. Si nous constatons qu'une demande particulière revient fréquemment, nous examinons si nous pouvons élargir notre gamme en conséquence », explique Roel Vermeulen, Sales Manager Benelux.

« Ensuite, l'équipe Technical Product Management se met au travail pour trouver les bonnes solutions et les bons fournisseurs afin de réaliser un nouvel appareil ou d'améliorer un modèle existant », poursuit Bert Vereecken, Technical Operations Manager. « Nous disposons également d'un Product Board qui suit attentivement les évolutions du marché et se réunit régulièrement. Nous partageons nos idées, évaluons les fournisseurs et examinons comment les produits se comportent sur le marché et où il existe un potentiel d'amélioration. »

« Nous souhaitons entretenir des contacts étroits avec nos fournisseurs. Nous leur rendons visite plusieurs fois par an pour vérifier la qualité et établir une bonne relation », explique Rudy Happaert, Commercial Product Manager.

Éléments clés

Le nouveau catalogue montre où cette approche mène. Rudy : « Il y a beaucoup de références nouvelles ou améliorées dans un certain nombre de segments stratégiques, tels que les appliques et plafonniers, les appareils high bay et l'éclairage d'extérieur et de sport. On peut notamment citer Mona avec le nouveau capteur PIR ou au populaire Disc qui a été doté d'un power switch. »

« Avec ce type de fonctions, nous voulons vraiment faire la différence et offrir aux clients un meilleur rapport qualité-prix », ajoute Roel.

Parmi les autres produits phares, citons les panneaux LED prêts à l'emploi Quadra, qui permettent de remplacer d'anciens luminaires TL, ainsi que les éclairages de sport et d'extérieur, notamment le Brightmaster 4, extrêmement résistant à la corrosion et destiné à être installé dans des environnements très exigeants (ports), ou l'Integrasports 10, un luminaire à l'épreuve des ballons pour les salles de sport couvertes.

Cet automne verra l'introduction d'une gamme de rubans LED solidement remaniée. Vous trouverez de plus amples informations sur le site web d'Integrattech.

Integrattech est également passée à la vitesse supérieure en termes de commercialisation et de distribution de ses produits. Roel : « Nous informons largement les clients sur les nouveaux produits et aidons les distributeurs à

créer de la visibilité. Par exemple, il existe désormais des présentoirs pour les différents appareils, ce qui permet aux grossistes de les mettre en avant de manière attrayante. »

Synergie

« Notre gamme est le résultat d'une synergie entre nos commerciaux et nos techniciens. Nous sommes vraiment à l'écoute des besoins de nos clients et nous améliorons constamment nos produits. Nous ne nous contentons pas de commercialiser des technologies, nous suivons et anticipons les tendances du marché », explique Bert.

« En gardant toujours comme priorités la facilité d'installation et la performance. Dans ces domaines, nous ne faisons aucune concession », ajoute encore Rudy. ♦



En gardant toujours comme priorités la facilité d'installation et la performance.

thème autoconsommation

Dans la rubrique Thème, nous vous informons des évolutions en matière d'électricité, d'éclairage et de techniques. Nous vous dévoilons les principales tendances et vous dispensons des conseils d'installation.

L'introduction du compteur numérique redéfinit la manière dont nous gérons notre propre production d'énergie solaire. Les pouvoirs publics nous incitent de plus en plus à l'autoconsommation, c'est-à-dire à utiliser l'énergie de manière plus rationnelle. Grâce à Thermo Comfort, l'autoconsommation efficace devient une évidence..

En été, les panneaux solaires produisent une grande quantité d'électricité, alors qu'en hiver, les rendements sont nettement inférieurs. Il est donc d'autant plus important d'utiliser efficacement l'énergie produite. C'est là qu'intervient la chaudière à pompe à chaleur Aeromax Premium de Thermo, une solution innovante qui permet d'optimiser la consommation de l'électricité solaire disponible, même avec des rendements plus faibles. Cet appareil est disponible chez Thermo Comfort, importateur

1. Thermo Aeromax



et distributeur exclusif des produits Thermo.

Stockage thermique

Lorsqu'elle est raccordée à un système photovoltaïque, l'Aeromax stocke l'énergie excédentaire essentiellement gratuite sous forme d'eau chaude (jusqu'à 10-13 kWh de chaleur selon le type : 200 l-270 l). Le chauffe-eau thermodynamique n'active la pompe à chaleur (mode PV) que lorsqu'il reçoit un signal du système photovoltaïque. Vous devez régler ce signal avec un seuil de déclenchement de 450 W. Dans ce mode, la température souhaitée est fixée à 62 °C (non réglable) et « PV » apparaît sur l'écran. Lorsque le signal est perdu, le chauffe-eau thermodynamique revient automatiquement au fonctionnement sélectionné précédemment.

La technologie de pompe à chaleur de l'Aeromax fonctionne sur le principe du déplacement de la chaleur, plutôt que de la générer directement avec une résistance conventionnelle. Ce système est donc extrêmement efficace, avec un coefficient de performance (COP) de 3 : pour chaque unité d'électricité consommée par la pompe à chaleur, celle-ci produit trois unités de chaleur. C'est particulièrement avantageux en hiver. La production d'énergie solaire est alors plus faible, tandis que des quantités importantes

d'énergie sont nécessaires pour chauffer l'eau.

Consommation plus rationnelle de l'énergie solaire

La chaudière à pompe à chaleur Aeromax Premium de Thermo, distribuée par Thermo Comfort, offre une solution intelligente et efficace pour optimiser l'autoconsommation d'énergie solaire. En utilisant la capacité de stockage thermique et en tirant parti de la technologie efficace des pompes à chaleur, les ménages ne réduisent pas seulement leurs coûts énergétiques. Ils contribuent également de manière significative à une gestion plus durable de l'énergie. L'Aeromax constitue donc un investissement dans le confort et dans un avenir vert. ♦



Thermo Comfort
Industrieweg 19
2390 Malle

T. +32 (0) 3 202 88 21

info@thermocomfort.be
www.thermocomfort.be

Avec Solstice, Sylvania a introduit un nouveau membre dans sa gamme de downlights Concord, qui a fait l'objet d'un renouvellement complet en moins d'un an. Les produits Concord ont toujours été un symbole de confort, de design élégant et d'excellente qualité d'éclairage, et Solstice ne fait pas exception à la règle.

La série Solstice offre une solution intégrée aux architectes et aux concepteurs d'éclairage à la recherche d'un design minimaliste, respectueux de l'environnement et distinctif sur une seule plateforme de conception partagée. Le système de réflecteur sur mesure est au cœur de ce dispositif: il offre des performances inégalées dans l'industrie, atteignant 141 lm/W à une température ambiante de 40 °C. Cette série exploite les dernières puces LED à haute efficacité, qui garantissent une qualité supérieure, une fiabilité élevée, des économies d'énergie et une longue durée de vie.

Caractéristiques

Solstice garantit un faible éblouissement UGR <19 jusqu'à 2400 lm avec une large distribution de la lumière et un angle de rayonnement d'environ 70°. Solstice fournit une lumière confortable avec un niveau de luminance à 65° inférieur à 300 cd/m² jusqu'à 2400lm



1

1. Solstice

et inférieur à 1000cd/m² jusqu'à 6050lm.

La série Solstice est fabriquée en aluminium de haute qualité, recyclable à près de 100 % en fin de cycle de vie du produit. Solstice est produit dans notre usine en Europe.

Avec des découpes d'encastrement allant de 150mm à 250mm et des flux lumineux de 1200lm à 6000lm, les prescripteurs disposent d'une large gamme d'outils d'éclairage appartenant à une plateforme commune. La série est disponible avec collerette noire ou blanche et quatre couleurs de réflecteur (aluminium brillant,

blanc, noir, doré). Sylvania propose cette série de produits en versions encastrées rondes et carrées.

Versions standard SylSmart SSA

Les nouvelles versions de Solstice dotées de la technologie SylSmart permettent de réaliser d'importantes économies d'énergie tout en augmentant la productivité et en améliorant le bien-être. Les versions SylSmart peuvent être contrôlées à l'aide d'une application mobile facile à utiliser ou d'un logiciel de bureau. ♦

SYLVANIA BELGIUM
Noorderlaan 105/C
2030 Anvers

T. +32 (0)3 610 44 44

info.be@sylvania-lighting.com
www.sylvania-lighting.com

SYLVANIA

Dans Inspection, nous accompagnons un architecte, un entrepreneur ou un promoteur de projet qui partage avec nous son expérience en ce qui concerne les techniques, l'éclairage, l'électricité ou l'automatisation.



UNE ODE AU LIVRE

Une coopération sans faille entre le grossiste, l'architecte d'intérieur et le développeur de produits : c'est la clé pour des projets réussis et des clients satisfaits ! Comme en témoigne d'ailleurs cette collaboration entre PUUR, Govaerts et UNI-BRIGHT visant à mettre en lumière différentes enseignes Standaard Boekhandel.

Avec plus de 140 points de vente, Standaard Boekhandel représente un acteur important du marché flamand du livre. Désireuse de donner un aspect plus contemporain à ses magasins, l'entreprise s'est donc tournée vers le bureau d'architectes d'intérieur PUUR. Jan Geysen, Designer en chef : « Nous analysons et voyons ce qui peut être amélioré, sans changer complètement l'identité de l'entreprise. Dans le cas présent, les points de vente étaient notamment dotés d'un plafond suspendu avec des panneaux LED de 60 cm sur 60 cm. Ce qui leur conférait une certaine monotonie. Notre souhait était donc de nous débarrasser du plafond suspendu pour mettre le bâtiment plus en valeur. En ce qui concerne l'éclairage, nous avons opté pour un système de rails triphasés avec des spots sur rails et des dispositifs linéaires. »

Un spot puissant et polyvalent

Koen van Puyvelde, spécialiste de l'éclairage chez Govaerts, a recommandé les spots sur rail DRUM 3F d'UNI-BRIGHT. « Les appareils sont dotés de dipswitches permettant de contrôler la luminosité et de lentilles que l'on peut facilement intervertir pour ajuster le faisceau », explique-t-il.

Bart Pelckmans, Business Developer chez UNI-BRIGHT, poursuit : « Le rendement des spots sur rail DRUM 3F est de 126 lm/W. Comme il est possible d'alterner entre quatre niveaux de puissance différents, ils conviennent aux plafonds bas, moyens et hauts. Ils sont équipés d'un adaptateur universel élégant et sont faciles à orienter. Les rails eux-mêmes arborent une finition extérieure épurée et sont entièrement



1. Spots sur rail DRUM 3F

2. Rails 3F

3. Spots sur rail DRUM 3F et spots chez Standaard Boekhandel

blancs ou noirs à l'intérieur, de sorte qu'il n'y a pas d'éléments visibles. Outre les lentilles réglables, les spots sur rails peuvent être dotés d'un anneau intérieur décoratif de différentes couleurs. Un nid d'abeille est également disponible, afin d'éviter l'éblouissement à des niveaux de puissance élevés. L'IRC >90 garantit un rendu optimal des couleurs. »

Projet

Une fois la proposition de PUUR validée par Standaard Boekhandel, le temps était venu de procéder à un test sur le terrain. Le magasin de Louvain dispose d'un sous-sol abritant le rayon jeunes adultes. Le défi de PUUR ? Le transformer en un espace attrayant, capable de séduire ce jeune public, y compris en matière d'éclairage. Et ce, en l'espace de six semaines seulement.

C'est le vert qui a été choisi pour accentuer cet espace

dédié aux jeunes adultes. Jan et son équipe ont également pris la décision de présenter les livres sur des piles de palettes, des étagères et de vieilles armoires métalliques. L'espace dispose d'une table de lecture centrale et de coins de lecture avec des carrelages blancs, des plantes, sans oublier des meubles et accessoires vintage.

Le (jeune) client est guidé vers la section dédiée aux jeunes adultes par des flèches lumineuses accrocheuses, fixées au plafond au-dessus des escaliers. Il s'agit de profilés en aluminium UNI-BRIGHT assortis d'un ruban LED. Au bas de l'escalier, un point d'interrogation en plexiglas lumineux titille la curiosité.

« L'éclairage du sous-sol est assuré par des spots sur rail DRUM 3F ainsi que des dispositifs décoratifs dans les coins lecture. Nous avons opté ici pour des spots sur rail noirs, afin de créer une atmosphère de détente, tandis qu'ils sont blancs partout ailleurs dans le magasin », explique Koen.

« Ce concept a permis à Standaard Boekhandel de prendre conscience de la

puissance des spots sur rail. Ces derniers améliorent vraiment l'atmosphère du sous-sol », ajoute Jan.

« Tout ce que la librairie entend incarner est mis en valeur, alors que le reste ne l'est pas », confirme Koen. « Le client souhaitait malgré tout des panneaux LED, mais toute l'atmosphère s'estompe une fois ceux-ci allumés. L'orientation judicieuse des spots permet d'éviter les ombres sur les livres, rendant ainsi l'éclairage général superflu. »

Le projet de Louvain a fait l'effet d'une bombe et est maintenant étendu à d'autres points de vente.

Une expérience améliorée

Les autres points de vente Standaard Boekhandel feront eux aussi l'objet d'une rénovation. Jan : « Nous voulions revenir à l'essentiel : une belle librairie. À l'avant du magasin, nous avons introduit un concept de foire aux livres où les dernières sorties sont mises en évidence. Plus bas, les titres sont classés par catégorie. Les couvertures sont désormais beaucoup plus visibles

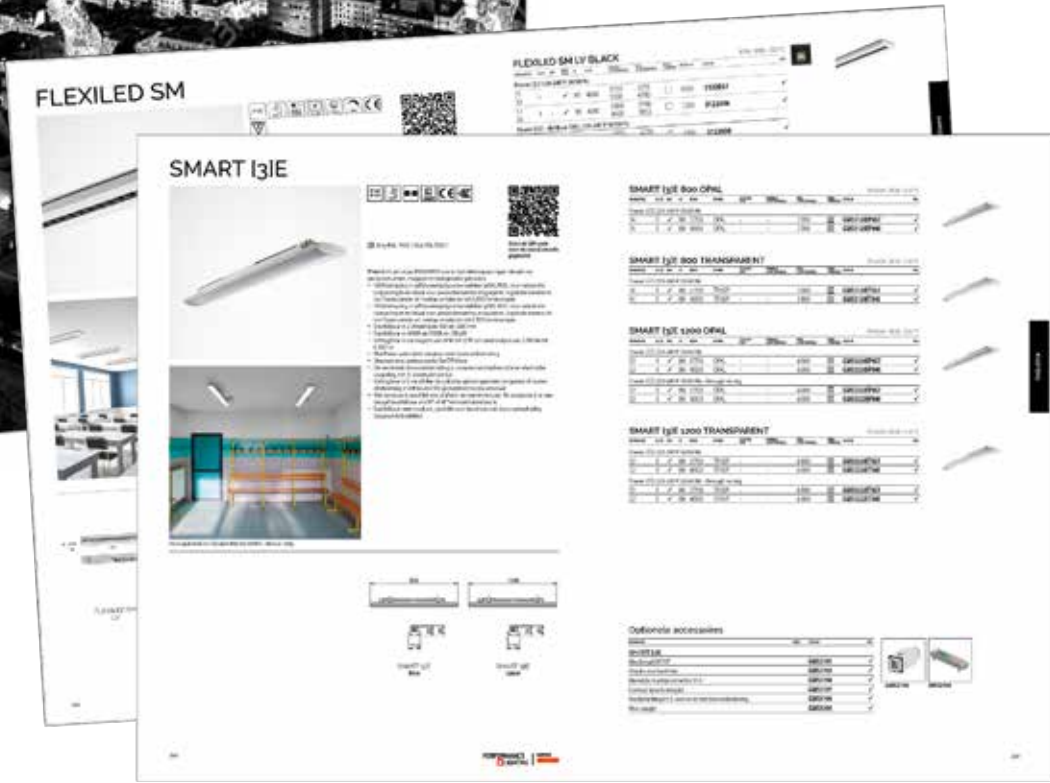


PERFORMANCE
in LIGHTING

powered by
GEWISS



**NOUVELLE ÉDITION
DE NOTRE CATALOGUE
OFFRANT UNE SOLUTION
À TOUS VOS BESOINS
EN ÉCLAIRAGE.**



Download
Lighting Collection

Demandez votre catalogue par mail à marketing.be@pil.lighting

également. Nous avons également veillé à casser les longues étagères sur le plan visuel. Tout cela donne une sensation de légèreté et une meilleure vue d'ensemble dans le magasin. »

Les dalles LED blanc froid ont été remplacées par des projecteurs sur rail DRUM 3F blancs ainsi que des appareils linéaires UNI-BRIGHT avec une température de couleur plus chaude de 3000 K. « Tout cela permet d'aboutir à une expérience visuelle agréable. En choisissant les lentilles et les profils adéquats, nous nous sommes assurés de la parfaite visibilité de tous les livres sur les étagères », explique Koen.

« Lors de l'inauguration, nous avons été couverts de compliments. Le client a même parlé d'une ode au livre ! Nous nous attaquons maintenant aux autres points de vente. Celui de Courtrai, par exemple, dispose d'un plafond à double hauteur : les spots sur rail DRUM 3F avec un rendement élevé allant jusqu'à 3900 lm y sont donc un atout majeur. Nous sommes heureux d'aider Standard Boekhandel à se préparer à l'avenir, qui plus est à une époque où le commerce de détail est en difficulté. »

« Koen et Govaerts ont apporté une grande valeur ajoutée à ce projet. Le grossiste dispose d'une vaste gamme de produits et assure un suivi méticuleux. Koen réfléchit avec nous, réagit rapidement et propose une solution adaptée et abordable, contrairement à ce qui se fait ailleurs », ajoute Jan.



Un partenariat solide

L'un des éléments déterminants de cette histoire est sans conteste l'excellente coopération entre UNI-BRIGHT et Govaerts. « Ces dernières années, nous avons considérablement élargi notre offre avec des produits innovants ou améliorés, et ce dans une variété de segments. Il y a une solution adaptée pour chaque projet, qu'il soit résidentiel, commercial ou industriel, mais aussi pour chaque budget, et Govaerts y est particulièrement sensible. C'est ainsi que l'excellente relation que nous entretenons déjà depuis des années continue de se développer », explique Bart.

« Ils nous choisissent également parce que nous sommes une entreprise belge qui opère depuis 29 ans et qui est un acteur établi sur le marché », poursuit Carlos Vandriessche, Operations Director chez UNI-BRIGHT. « En adoptant une approche très personnelle, nous nous assurons d'être rapides et flexibles. Les clients peuvent toujours compter sur une excellente qualité de service et de suivi pour les projets de petite ou de grande envergure. C'est ainsi que nous faisons la différence. » ♦

À PROPOS D'UNI-BRIGHT

UNI-BRIGHT est un fabricant belge innovant et un spécialiste de l'éclairage LED. Fondée en 1995, l'entreprise fait partie du groupe PROLED depuis 2018 et a été intégrée au groupe Galaed en 2024. Outre une assistance et un service excellents, UNI-BRIGHT développe des solutions d'éclairage de haute qualité et à haute efficacité énergétique pour l'hôtellerie, les boutiques et les magasins, les projets industriels, les bureaux et les habitations. La gamme est très vaste et conçue dans un souci de design et de précision technique.

UNI-BRIGHT répond aux besoins des clients et aux évolutions du marché. Les produits sont constamment mis à jour avec la dernière technologie LED. Il en résulte une gamme croissante et de haute qualité de solutions d'éclairage intelligentes.



INFO www.unibright.be

FOIRE AUX

Nos experts répondent à quelques questions pertinentes avec un regard analytique et un esprit critique. Vous pourrez ainsi affiner les connaissances de vos clients.



Geoffroy Mottard de **Legrand Group Belgium**

Quelle goulotte murale dans quelle situation ?

La goulotte murale constitue une solution efficace pour fournir du câblage et des points de connexion dans les zones résidentielles, tertiaires et industrielles, entre autres. Avec ses goulottes murales DLP, Legrand occupe une position forte sur le marché belge. Le fabricant propose une gamme étendue pour de nombreuses applications. Mais quel produit choisir pour quel type de projet ?

Les goulottes murales DLP Design sont fabriquées en PVC et sont disponibles avec 1, 2 ou 3 compartiments pour la séparation des câbles. Le matériel de commutation est installé à l'aide d'un support. Ces goulottes murales sont compatibles avec l'ensemble de la gamme Mosaic de Legrand. Grâce aux couvercles flexibles, les goulottes sont extrêmement faciles à installer dans les coins.

Les goulottes murales Mosaic à clippage direct DLP sont fabriquées en PVC et sont disponibles avec 1, 2 ou 3 compartiments. La particularité de ces goulottes murales est qu'il suffit d'y encliquer le matériel de commutation Mosaic, sans avoir besoin d'un support. La gamme à clippage direct est également disponible en noir. Là encore,

les couvercles flexibles permettent un placement aisé dans les coins.

Pour les hôpitaux, les laboratoires, les salles blanches, etc., il existe des versions antibactériennes de la goulotte murale à clippage direct DLP et du matériel de commutation Mosaic.

Sans halogène

Dans certaines zones publiques, y compris les voies d'évacuation, les cages d'escalier, les couloirs et les locaux accessibles au public pouvant accueillir au minimum 50 personnes, des matériaux d'installation sans halogène sont requis conformément au RGIE (sous-section 4.3.3.7). Cette exigence s'applique également aux

goulottes murales. C'est pourquoi vous trouverez dans l'offre de Legrand des goulottes murales DLP sans halogène en ABS.

Les goulottes murales DLP en aluminium sont également sans halogène et s'imposent dans les projets haut de gamme.

Prix attractif

Depuis cette année, les goulottes murales DLP de Legrand sont encore plus avantageuses. Elles sont également disponibles de stock chez votre grossiste Gibed attiré. Vous disposez ainsi toujours du matériel adéquat pour vos projets. ♦

QUESTIONS

Glenn Vanderhaeghen de **Ledvance**

Comment passer efficacement d'un éclairage traditionnel à un système LED dans les salles de classe ?



Le fluoban, ou interdiction des lampes fluorescentes, concerne de nombreux secteurs. Notamment l'enseignement. De nombreuses salles de classe sont encore éclairées par des lampes fluorescentes T8 ou T5. L'éclairage LED offre une alternative plus durable et tournée vers l'avenir. Mais comment assurer une transition aussi fluide que possible ?

LEDVANCE a tout ce qu'il faut pour mener à bien ce projet. Les tubes LED T5 ou T8 EXT et le driver EXT DALI-2 vous permettent de convertir un éclairage fluorescent en un système à gradation DALI2, tout en conservant les luminaires existants dans les plafonds. Il est également possible de remplacer complètement les luminaires existants par de nouveaux éléments LEDVANCE DALI2. Dans ce cas, un nouveau plan d'éclairage est recommandé pour choisir la puissance lumineuse et le nombre optimal de luminaires. LEDVANCE propose des conseils adaptés à vos besoins spécifiques. Ensuite, connectez les luminaires aux composants DALI2 de LEDVANCE (contrôleur, couplage pour les boutons-poussoirs et les capteurs de présence et de lumière) afin de créer rapidement une installation autonome pour le contrôle intelligent de l'éclairage.

Contrôle intelligent

Cette configuration permet le contrôle intelligent de l'éclairage dans la classe en plusieurs zones, en fonction de la présence et de la lumière naturelle. Par exemple, l'éclairage près de la fenêtre est inutile ou peut être moins intense qu'au milieu de la classe. Le couloir nécessitera quant à lui la plus grande luminosité. Au niveau du tableau, vous pouvez créer une zone distincte où la lumière sera plus ou moins forte en fonction de l'activité de l'enseignant. Grâce à la détection de présence, la lumière s'éteindra automatiquement, afin d'éviter tout gaspillage si l'on oublie de l'éteindre. Bien entendu, un contrôle manuel à l'aide d'interrupteurs est toujours possible.

Lumière naturelle

En installant des appareils LED tunable white (à couleur variable) contrôlables au moyen des

composants DALI2, vous pouvez créer un éclairage qui simule l'évolution naturelle de la couleur et de l'intensité de la lumière du soleil. L'éclairage passera d'une couleur plus chaude le matin à un blanc éclatant l'après-midi. Un tel éclairage favorise le bien-être et la productivité de toutes les personnes présentes dans la pièce.

Rentabilité

Un éclairage efficace et économe en énergie ne nécessite pas toujours de gros investissements et des travaux importants. Les luminaires LED DALI2 de LEDVANCE peuvent être installés progressivement dans chaque classe de manière autonome. Le remplacement de l'éclairage s'effectue donc par étapes, en fonction des priorités et du budget disponible. Dès l'installation, l'école réalisera des économies. Le passage des lampes fluorescentes aux LED permet déjà de réaliser 60 % d'économies. La détection de présence et le contrôle de la lumière du jour permettent de réaliser 20 % d'économies en plus. De ce fait, moyennant un investissement tout à fait raisonnable, l'école utilisera jusqu'à 80 % d'électricité en moins pour éclairer une classe. ♦

CLA RI FÉ

Comme tous les autres secteurs, la construction est sans cesse confrontée à de nouvelles normes ou à des adaptations de la législation. L'une n'étant pas plus claire que l'autre, nous avons décidé de passer en revue certaines d'entre elles.



Geert Lemareq

Sales Director
HELIA

Installer une boîte d'encastrement dans un mur de briques ?

En tant qu'installateur, vous placez des dizaines de boîtes d'encastrement sur chaque chantier. L'installation dans des murs en briques implique souvent un gros travail de tronçonnage, de burinage et de plâtrage. Cela pourrait être plus pratique. Voilà pourquoi HELIA présente sa boîte d'encastrement UP¹ innovante qui peut être installée rapidement et facilement dans la brique.

Pour le montage, il vous suffit de percer un trou de 82 mm dans le mur. Il vous suffit ensuite d'insérer l'UP¹. Les nervures de serrage de la boîte d'encastrement garantissent qu'elle reste fermement en place dans toutes les briques, sans nécessiter d'appliquer de l'enduit et d'attendre son séchage. La butée de profondeur garantit une épaisseur d'enduit minimale. Chaque boîte d'encastrement est dotée de quatre triples dômes et d'une zone de fixation de griffes. Vous pouvez ainsi monter des prises ou des interrupteurs de manière sûre et flexible. Grâce au système d'encliquetage, plusieurs boîtes d'encastrement UP¹ peuvent facilement être fixées les unes aux autres de manière stable, tandis que le câblage de passage ouvert, la cloison de séparation et la large ouverture de passage facilitent l'installation d'appareils précâblés. Toutes ces innovations vous permettent de gagner un temps précieux lors de l'installation.

Étanche à l'air

Les boîtes d'encastrement UP¹ disposent de plusieurs entrées de câbles d'un diamètre maximum de 25 mm. Les entrées sont situées dans le fond, ce qui laisse un maximum d'espace pour le câblage. Les câbles et les tuyaux peuvent être installés de manière étanche et sans outils grâce à la membrane ECON[®] Multi. Une membrane centrale dans le fond permet, si nécessaire, de sécuriser la boîte avec de la mousse PU, également disponible chez HELIA.

Gamme complète

HELIA propose différentes versions de l'UP¹ et divers accessoires, afin d'offrir une solution adaptée à chaque défi d'installation. Outre la boîte d'encastrement UP¹ ECON[®] Fix, il existe la boîte de jonction plus profonde, la boîte de jonction double et la boîte électronique. Les couvercles de repérage protègent les boîtes d'encastrement pendant la pose de l'enduit, tandis que le cadre de compensation d'enduit permet d'ajuster la profondeur d'encastrement à l'épaisseur de l'enduit.

La nouvelle gamme d'encastrement UP¹ d'HELIA facilite grandement le travail de l'installateur et lui fait gagner beaucoup de temps. ♦

Quelle est la complexité réelle du Home Energy Management ?

Diverses évolutions sur le marché rendent les systèmes de gestion de l'énergie plus utiles que jamais. Cela implique-t-il toujours des installations coûteuses et techniquement complexes ? Pas du tout. Quelques interventions simples vous permettront déjà d'aller très loin.

Beaucoup de choses bougent dans le domaine des bâtiments et de l'énergie. Tout d'abord, les gouvernements veulent réduire la consommation et les émissions des bâtiments. Parallèlement, on assiste à l'électrification des technologies et les bâtiments deviennent à la fois producteurs et consommateurs d'électricité, notamment grâce aux panneaux solaires. Enfin, nous assistons à l'essor de la technologie numérique qui permet une gestion plus efficace des bâtiments.

Dans la maison

Qu'est-ce que cela signifie pour les installations résidentielles ? Il existe plusieurs techniques qui, à elles seules, permettent de réduire les émissions et la consommation. Combinées, elles garantissent des performances encore meilleures. Il suffit de penser aux panneaux solaires, aux systèmes smart home, à la climatisation intelligente, aux bornes de

recharge ou aux modules de mesure et de commutation connectés pour le coffret de distribution. Toutes ces techniques nécessitent la mise en place d'un système central et intégré de gestion de l'énergie, également appelé « Home Energy Management System ». C'est en effet la seule façon d'organiser efficacement la consommation d'énergie.

Intégration complète

Concrètement, le besoin de gestion de l'énergie se fait sentir lorsque des changements importants sont apportés à l'habitation, par exemple l'installation de panneaux solaires, d'une borne de recharge ou d'une pompe à chaleur. Si ces dernières techniques ne sont pas contrôlées intelligemment, y compris en fonction de l'autoproduction, une facture d'énergie élevée se profile à l'horizon.

Legrand facilite le Home Energy Management grâce à son écosystème modulaire et à son approche de guichet unique. L'application Home + Control est au cœur de ce dispositif. Vous la reliez aux interrupteurs, aux prises et aux composants du coffret de distribution connectés, tels que les compteurs d'énergie qui mesurent la consommation et la production, les interrupteurs de priorité, les contacteurs ou les télérupteurs. Spécifiquement pour la borne de charge Green'up ONE, il existe le contact sec connecté. Tous ces composants communiquent sans fil et sont faciles à installer, même en remplacement de du matériel de commutation existant.

Grâce à ces solutions, vous réaliserez une installation intelligente qui évoluera en fonction des besoins et du budget des clients et les aidera à vivre de manière plus efficace sur le plan énergétique. La gestion de l'énergie ne doit donc pas être complexe. ♦



Jurgen Van Zaelen

Product Manager
Legrand



Gibspot led: Élégance et fonctionnalité

Gibspot s'intègre parfaitement dans tous les intérieurs. Doté d'un design épuré et polyvalent, il est disponible en blanc élégant ou en noir audacieux.

Choisissez parmi deux températures de couleur : 3000 K ou 2700 K, pour un éclairage parfait en toute occasion.

Disponible en version fixe ou orientable, le Gibspot offre des options d'alimentation personnalisables. Adapté à toutes les pièces, avec un choix entre IP20 et IP44, il est idéal pour les études d'éclairage et bénéficie d'une garantie de 5 ans.

Adaptez l'éclairage aux besoins de votre projet; il existe en version non dimmable ou par variation de phase. 1-10V ou DALI sur demande.

IP20 ou IP44: vous pouvez compter sur le Gibspot dans toutes les pièces, y compris les pièces humides.

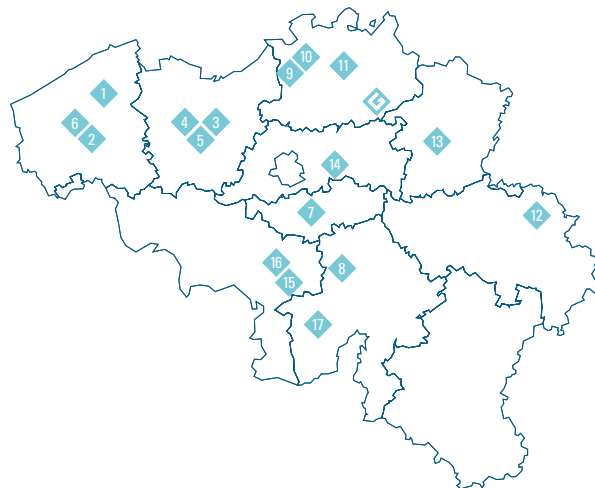
Faites briller votre projet grâce à la polyvalence du Gibspot !

Disponible dans nos points de vente. Plus d'informations sur www.gibed.be/fr/points-de-vente ou contactez votre spécialiste Gibed. ♦

GIBED

POINTS DE VENTE

- ALECO ZEDELGEM**
Marsbieuikstraat 1
8210 Zedelgem
T. 050 24 17 18
- ALECO ROULERS**
Ovenstraat 17
8800 Roulers
T. 051 43 15 90
- ALFA - ELEKTRICITEIT GAND**
Herlegemstraat 30-36
9070 Destelbergen
T. 09 225 86 04
- ALFA - LICHT GAND**
Palinghuizen 93
9000 Gand
T. 09 237 00 20
- WATT & MORE GAND**
Emiel Clauslaan 74
9000 Gand
T. 09 310 93 02
- WATT & MORE COURTRAI**
Brugsesteenweg 252
8520 Kurne
T. 056 89 43 43
- ELECPRO CUYPERS**
Z.I. Chaussée de Wavre 71 b
1360 Perwez
T. 081 26 26 87
- ELECPRO NAMUR**
Chaussée de marche 380 a
5100 Jambes
T. 081 84 05 88
- GOVAERTS ANVERS**
Mexicostraat 9
2030 Anvers
T. 03 233 06 43
- GOVAERTS NOORD KAPELLEN**
Starrenhoflaan 28 b1
2950 Kapellen
T. 03 665 20 37
- GOVAERTS MALLE**
Steenovenstraat 2
2390 Malle
T. 03 311 59 06
- NIEDERAU EUPEN**
Route de Herbesthal 134
4700 Eupen
T. 087 59 57 57
- SAREM HASSELT**
Gebrandestraat 60b
3511 Kuringen
T. 011 85 84 00
- SAREM LOUVAIN**
Kol. Begaultlaan 81
3012 Wilsele
T. 016 23 12 31
- TASIAUX CHARLEROI**
Route de Mons 36
6000 Charleroi
T. 071 27 72 77
- TASIAUX JUMET**
Z.I. Première rue 11
6040 Jumet
T. 071 25 49 25
- TASIAUX TARCIEU**
Route de Philippeville 1
5651 Tarcienne
T. 071 21 94 18



LIVING now®



Forever an icon,
today Smart as well.



Traditional
control



Control with
smartphone



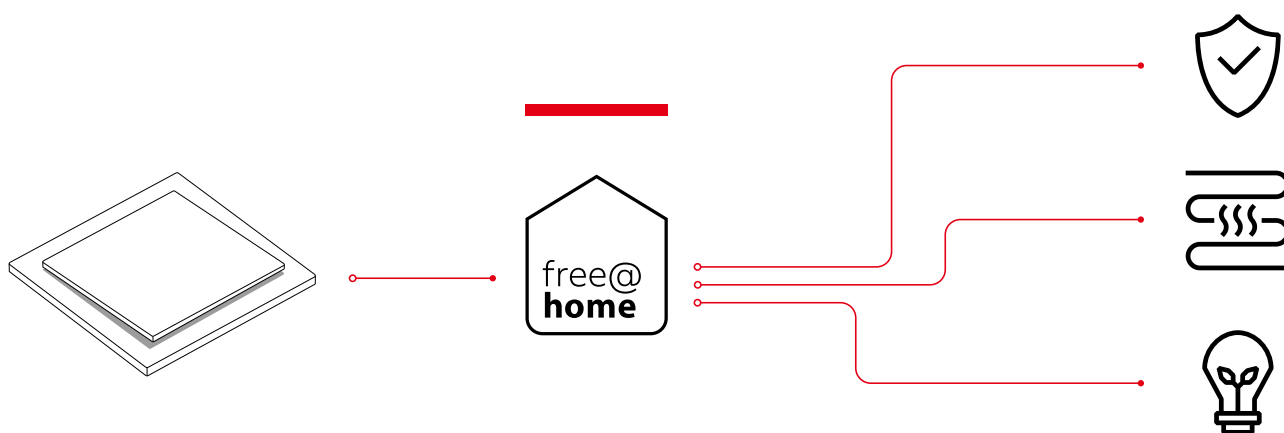
Voice
command

bticino

A Group brand | **legrand**



**Déverrouillez l'avenir.
Passez à un équipement intelligent
et à une domotique sûre, connectée
et durable.**



Découvrez **ABB-free@home** et simplifiez-vous la vie.
Tout un potentiel à exploiter pour l'éclairage,
le chauffage et la sécurité de votre maison.

